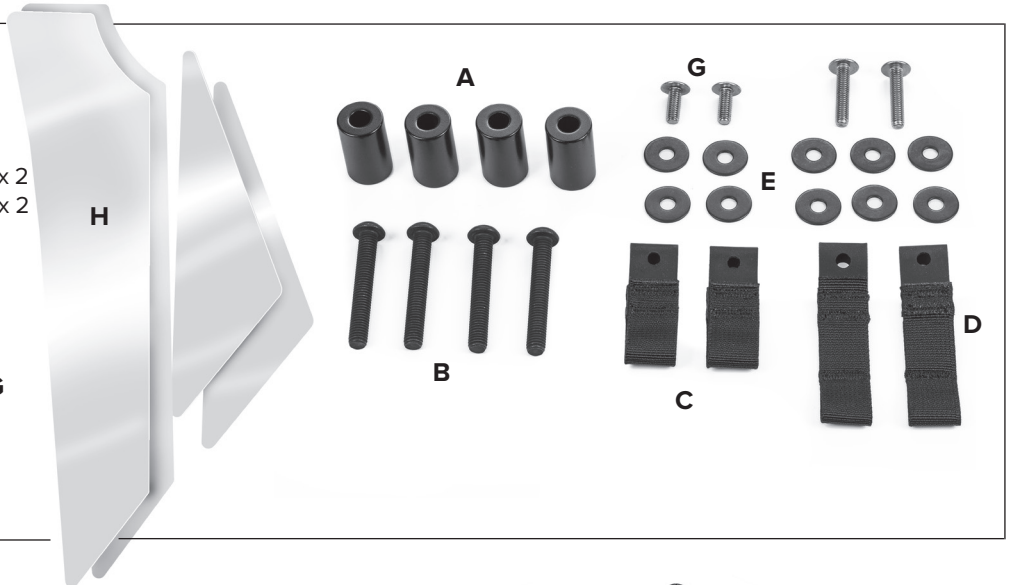


MONTAGESATZ

- A Abstandshalter aus Legierung x 4
- B M8 Schrauben, 55mm x 4
- C Anschraubbare 50mm Schlaufen x 2
- D Anschraubbare 80mm Schlaufen x 2
- E M6 Unterlegscheiben, 20mm x 10
- F M6 Torx-Schrauben, 30mm x 2
- G M6 Torx-Schrauben, 16mm x 2
- H Transparente Schutzfolie x 4

ERFORDERLICHES WERKZEUG

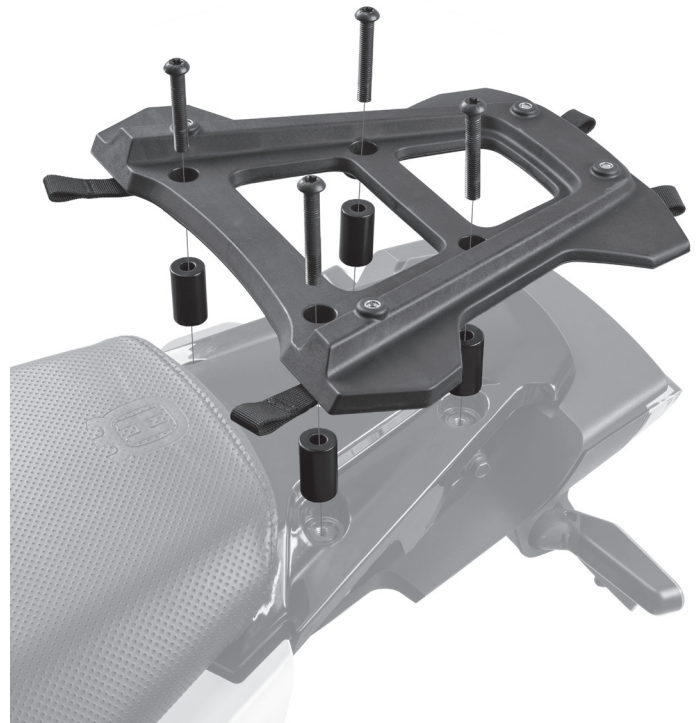
- Torx-Schraubendreher T-20
- Torx-Schraubendreher T-15
- Schraubensicherung



Vor der Montage der OS-BASE am Motorrad müssen Sie einige kleinere Anpassungen am Motorrad vornehmen.

Entfernen Sie die 4 Schrauben, die den Norden-Gepäckträger und die Soziusgriffe halten. Nehmen Sie die Soziusgriffe ab und ersetzen Sie sie durch die mitgelieferten 4 Abstandshalter und 55 mm M8 Schrauben. Dadurch wird der Gepäckträger höher gesetzt, um die Gurte der OS-BASE besser zu befestigen.

Wenn Sie eine Mitteltasche montieren möchten, lesen Sie auf der Rückseite, wie Sie die anschraubbaren Norden-Schlaufen montieren, bevor Sie den Norden-Gepäckträger wieder anbringen.



SCHUTZFOLIE

Bringen Sie die vorgeschchnittene Schutzfolie auf der linken und rechten hinteren Seitenverkleidung wie in der Abbildung dargestellt an.

Damit die Folie gut hält, reinigen Sie die Fläche vor dem Aufkleben mit einem Entfettungsmittel oder Brennspiritus. Sprühen Sie nach dem Reinigen eine Lösung aus Wasser und Spülmittel auf die Fläche, auf die die Schutzfolie aufgebracht wird. Ziehen Sie die Schutzfolie ab und vermeiden Sie es, den getrockneten Klebstoff zu berühren, da dies einen Fingerabdruck auf der Folie hinterlässt. Legen Sie die Folie auf die Seitenverkleidung und schieben Sie sie in Position.

Wenn Sie mit der Position zufrieden sind, entfernen Sie Flüssigkeit und Luftblasen mit einem Raker; dadurch wird auch die Folie fixiert. Zum Schluss erwärmen Sie die Folie mit einem Haartrockner oder einem ähnlichen Gerät, damit sie vor allem an den Rändern gut haftet.



MONTIEREN SIE ZUNÄCHST ZWEI GLEICH GROSSE OS-ADVENTURE TASCHEN AN DER OS-BASE, BEVOR SIE DAS KOMPLETTE TASCHENSYSTEM AM MOTORRAD BEFESTIGEN.

Wählen Sie zwei gleich große OS-TASCHEN entsprechend Ihren Kapazitätsanforderungen:

2 x OS-6 = 12 Liter

2 x OS-12 = 24 Liter

2 x OS-18 = 36 Liter

Da das System modular aufgebaut ist, ist ein späterer Wechsel auf eine andere Taschengröße kein Problem. Es besteht auch die Möglichkeit, eine weitere Mitteltasche hinzuzufügen oder nur eine OS-TASCHE für einen Tagesausflug ohne OS-BASE zu befestigen (Weitere Einzelheiten siehe Rückseite.)



Zur Befestigung einer OS-TASCHE führen Sie zunächst den Rolltop-Schnellverschlussgurt durch die obere Schlaufe. (siehe Abb. A)

Schieben Sie die zwei oberen Schlaufen auf der Rückseite der Tasche durch die zwei oberen Schlitze der OS-BASE und haken Sie die Kompressionsgurte ein.

Schieben Sie die zwei unteren Schlaufen auf der Rückseite der Tasche durch die für die entsprechende Taschengröße vorgesehene zwei Schlitze der OS-BASE und haken Sie die Kompressionsgurte ein.

Wiederholen Sie dann den Vorgang auf der anderen Seite. Sobald die OS-TASCHEN befestigt sind, kann Ihr TASCHENSYSTEM am Motorrad befestigt werden.

Abb. A



BEFESTIGUNG DES OS-BASE TASCHENSYSTEMS AM MOTORRAD



1 Legen Sie die OS-BASE über den Motorradsitz – etwas weiter vorn als die endgültige Position. Führen Sie den vorderen Hakengurt um die Halterung der Soziusfußraste und befestigen Sie den Haken so an der Schlaufe, dass der Haken nach unten zeigt. Wiederholen Sie den Vorgang auf der anderen Seite.



2 Stellen Sie die oberen Gurte auf die längste Länge ein und schieben Sie die elastische Schlaufe fast bis zur Schnalle. Führen Sie einen oberen Gurt durch die Öffnung am Gepäckträger und um den hinteren Abstandhalter herum und haken Sie ihn an der Gurtschlaufe ein, wobei der Haken nach unten zeigen muss. Wiederholen Sie den Vorgang auf der anderen Seite.



3 Halten Sie von der Rückseite des Motorrads aus die beiden losen Gurtenden fest und ziehen Sie daran, bis die OS-BASE fest auf dem Sitz montiert ist. Wenn Sie einmal kräftig auf jede OS-TASCHE schlagen, rutscht die OS-BASE besser in ihre Position auf dem Sitz.



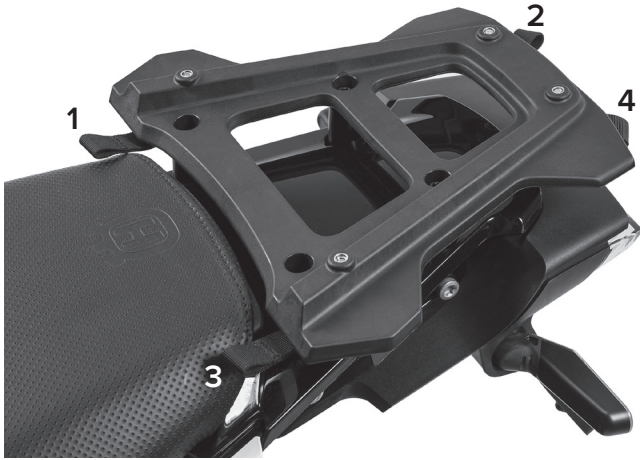
4 Sobald die OS-BASE fest auf dem Sitz sitzt, rollen Sie die losen Gurtenden zusammen und stecken Sie sie in die elastischen Schlaufen.

Jetzt können Sie Ihr Abenteuer beginnen.

Zum Abnehmen lösen Sie einfach die Gurte und haken Sie sie aus. So können Sie das komplette Taschensystem innerhalb von Sekunden vom Motorrad abnehmen.

BEFESTIGUNG EINER MITTELTASCHE

Eine Besonderheit des OS-BASE Taschensystems ist die Möglichkeit der Befestigung einer einzigen OS-TASCHE als Hecktasche für kürzere Touren, wenn nicht beide Taschen des Systems benötigt werden. Die mitgelieferten anschraubbaren Norden-Schlaufen werden am Norden-Gepäckträger befestigt und bieten 4 Einhängpunkte für eine OS-TASCHE oder einen US-Drypack.



Zusammen mit den zusätzlichen Schlaufen an der OS-BASE sind mehrere Befestigungspunkte für ein Taschensystem mit mindestens 3 Taschen vorhanden.



HAFTUNGSAUSSCHLUSS FÜR KAROSSERIESCHÄDEN

Obwohl die OS-BASE größtenteils am Sitz befestigt ist, kann es zwischen den Seiten des Taschensystems und der Kunststoffseitenverkleidung des Motorrads zu Reibung kommen, was zu leichten Abnutzungen führen kann. Verstärkt wird dieser Prozess, wenn Schlamm und Staub zwischen die OS-BASE und den Kunststoff gelangen.

Wir empfehlen Ihnen dringend, an diesen Stellen des Motorrads eine durchsichtige, selbstklebende Schutzfolie anzubringen.

Der Eigentümer muss dafür sorgen, dass die OS-BASE so angebracht wird, dass sie weder den Eigentümer gefährdet noch zu Sachbeschädigungen führt. Überschreiten Sie nie die zugelassenen Höchstgeschwindigkeiten. Dieses Produkt wurde nur bis zu den in Großbritannien zugelassenen Geschwindigkeiten getestet (112 km/h).



MONTAGE DER ANSCHRAUBBAREN SCHLAUFEN

Nehmen Sie den Norden-Gepäckträger ab und drehen Sie ihn um. Legen Sie in alle 4 anschraubbaren Schlaufen eine M8 Unterlegscheibe. Legen Sie eine weitere Unterlegscheibe auf beide Seiten der 80 mm Schlaufen und befestigen Sie sie mit den 30 mm Torx-Schrauben an den 2 vorhandenen Gewindeeinsätzen an der Vorderseite des Gepäckträgers. Legen Sie eine Unterlegscheibe auf die Oberseite der beiden 50 mm Schlaufen und befestigen Sie sie mit den 16 mm Torx-Schrauben an der Rückseite des Gepäckträgers. Bringen Sie den Gepäckträger wieder am Motorrad an.



Kriega[®]