



GERMOT
MOTORCYCLE FASHION

Premium Abdeckplane

2XL

Höhe: 130 cm
Breite: 105 cm
Länge: 265 cm



- 1** Reflektoren erhöhen die Sichtbarkeit in der Nacht
- 2** Lackschonendes Innenmaterial schützt vor Kratzern
- 3** Robustes Außenmaterial schützt vor Witterungseinflüssen
- 4** Gummizüge mit Stretch-Funktion sorgen für optimalen Sitz
- 5** Verstellbare Befestigungsgurte halten die Plane an Ort und Stelle

- 6** Verstärkte Öffnungen erleichtern die Verwendung eines Schlosses
- 7** Hitzebeständiges Material schützt im Bereich der Auspuffanlage bis 300 °C
- 8** Sichtfenster für Nummernschild ermöglicht das Abstellen an öffentlichen Plätzen
- 9** Verklebte Nähte sorgen für maximalen Regenschutz
- 10** Lüftungsschlitze auf Lenkerhöhe verhindern Kondensation



Wasserdicht



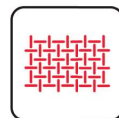
UV-stabilisiert



Frostbeständig



Atmungsaktiv



Reißfest

GERMOT Zweirad-Zubehör Vertriebs GmbH
Daimlerstraße 4
63303 Dreieich
www.germot.de

Artikelnummer: GM13002050-2XL

