



GERMOT

MOTORCYCLE FASHION

BEKLEIDUNG + ZUBEHÖR



2013



FORCEFIELD
BODY ARMOUR



www.germot.de

Seit 35 Jahren Top Qualität – wie zahlreiche Erfolge in der Fachpresse immer wieder bestätigen:



MOTORRAD
testsieger

REISE *ride on!*
MOTORRAD
EMPFEHLUNG

Wir freuen uns, Ihnen unseren neuen Katalog 2013 vorzustellen. Unsere Produktpalette wurde erweitert und durch attraktive Modelle ergänzt.

Die Jacke Ravenna und die Hose Evolution II wurden Testsieger im Fachmagazin „MOTORRAD“ Ausgabe 10/2012. Unser Stiefelprogramm haben wir durch die Marke „W2 Boots“ erweitert. Machen Sie sich auf Entdeckungstour durch eine starke Kollektion.

Insgesamt bieten wir Ihnen wieder eine große Auswahl an hochwertiger Motorradbekleidung, Helmen und Zubehör mit innovativen Neuheiten. Dabei legen wir großen Wert auf Sicherheit und ansprechende Designs.

In unserem breit gefächerten Helmprogramm finden Sie die bewährte Eigenmarke „GERMOT“ mit interessanten Neuheiten sowie den erfolgreichen, italienischen Hersteller „CABERG“ für dessen Premium Helme wir den Generalimport für Deutschland haben.

Des Weiteren haben wir den Alleinvertrieb für FORCEFIELD Protektoren in Deutschland. Der FORCEFIELD Rückenprotektor PRO SUB 4 ist mit einem Schlagdämpfungswert von 3,38 kN weltweit führend.

In mehr als drei erfolgreichen Jahrzehnten, haben sich immer mehr Kunden von unserem sehr guten PreisLeistungsverhältnis und der ausgezeichneten Produktqualität überzeugen können.

Mit Zuverlässigkeit und erstklassigem Service wollen wir auch in Zukunft dem uns entgegen gebrachten Vertrauen gerecht werden. Dies wurde in der „Bike und Business“ Motorrad-Marktanalyse 2011 von mehr als 600 Fachhändlern bestätigt. Wir haben in einem hochkarätig besetzten Wettbewerbsfeld in der Produktgruppe „Bekleidung“ den 1. Platz und bei der Produktgruppe „Helme“ den 2. Platz belegt.



Ihr GERMOT-Team wünscht Ihnen eine gute und sichere Motorradsaison 2013.



GERMOT

MOTORCYCLE FASHION



Inhaltsverzeichnis



Materialbeschreibung	4
Größentabelle	5



Textilbekleidung	6-33
Kinderbekleidung	34-35
Regen- und Sicherheitsbekleidung	36-39



GERMOT Protektoren	40-41
FORCEFIELD Protektoren	42-51
Handschuhe	52-65



Halswärmer / Sturmhauben	66-67
Nierengurte	68-70



Stiefel / Pflegeprodukte	71-73
Top Case	74-75
Faltgaragen	76-77



Verbandtaschen / Kindersitz	77
ABUS Schlösser	78-79



HAD Multifunktionstücher	80-85
FUSE Funktionswäsche	86-87

GERMOT Helme	88-113
--------------	--------

GERMOT Visiere	114-115
----------------	---------

CABERG Helme	116-141
--------------	---------

CABERG Visiere	142-143
----------------	---------

Alle angegebenen Preise sind empfohlene Verkaufspreise inklusive der gesetzlichen Mehrwertsteuer in EURO. Drucktechnisch bedingte Farbabweichungen, Modelländerungen und Liefermöglichkeiten vorbehalten.



SuperFabric® brand material ist zusammengesetzt

aus 32% Polyester und 68% Epoxidharz. Dieser Materialmix bietet höchsten Komfort durch gute Flexibilität. Es bietet eine starke Schnittfestigkeit und hohe Abriebs- und Verschleißfestigkeitswerte. **SuperFabric® brand material** wird besonders an sturzgefährdeten Stellen eingesetzt.



DYNAX ist das Ergebnis jahrelanger Forschung im Bereich schüt-

zender Gewebe. **DYNAX** besteht aus High-Tech-Polyamidfasern, die einen hervorragenden Schutz gegen Abrieb, extreme Wetterbedingungen und Verschmutzung bieten.



cotec 500 ist ein Textilgewebe der neuesten Generation. Entwickelt für höchste Ansprüche. **cotec 500** überzeugt durch seine typischen Eigenschaften:

- hohe Abriebfestigkeit
- extrem strapazierfähig
- schmutz- und wasserabweisend
- pflegeleicht
- angenehmer Tragekomfort



SAFETY SEAM ist die Sicherheitsnaht für Textilbekleidung mit einem speziellen reißfesten Faden.



H-P-S ist ein höhenverstellbares Protektoren System für unsere Textilhosen im Kniebereich.



3M Scotchlite ist ein Material, das Sie gerade bei ungünstigen

Sichtverhältnissen sichtbar macht. Auftretendes Licht wird reflektiert und sorgt für größere Sicherheit. Auch bei Nacht und Nebel.



Sicherheit durch **CE-geprüfte Protektoren** an Schultern, Ellbogen und Knien herausnehmbar.

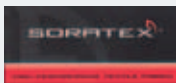


Die **SympaTex®** Membrane ist eine porenlose Polyesterfolie.

Von außen kann kein Wasser eindringen, Wasserdampf-moleküle innen lösen sich jedoch in der Membrane und werden auf physikalisch-chemischem Weg durch die Membrane nach außen transportiert. Nur ein Hundertstel Millimeter dünn, wiegt sie in einer Jacke gerade mal so viel wie ein Brief. Jede Naht ist zudem speziell versiegelt. Nach entsprechenden Tests wurde **SympaTex®** in die höchste Kategorie „sehr gut“ eingestuft.



ThermoTex ist eine Aluminium-Folie diese reflektiert die natürliche Körperwärme und isoliert diese vom Fahrtwind. **ThermoTex** verhindert durch ihre bewährte Isolationseigenschaften den Wärmeverlust. **ThermoTex** lässt die Haut atmen und sorgt für gesunden Feuchtigkeitseraustausch.



SORATEX Fasern haben einen kleineren Durchmesser als andere Nylon-Gewebe. Dadurch ist das Material weicher, feiner, abriebfester und bietet einen besseren Tragekomfort.



CORDURA® ist ein spezielles Material welches besonders resistent gegenüber Risse, Abreibung und Abnutzung ist. Unabhängig von der Freizeitaktivität überzeugt **CORDURA®** durch seine Beständigkeit und Haltbarkeit. Typische Eigenschaften von **CORDURA®**:

- Robust, strapazierfähig und leicht
- Hohe Abriebfestigkeit
- Moderne Ästhetik und Tragekomfort



HIPORA ist eine Polyurethane Klima-Membrane, welche in einem Spezialverfahren dreidimensional gefertigt wird und daher keine Nähte hat.

Dieses geschweißte Inlet wird zwischen Handschuh und Futter eingearbeitet. Unzählige Poren (1,4 Milliarden auf 1 cm²) verhindern, dass der große Regentropfen eindringt; die kleinen Wasserdampf-moleküle der Körperfeuchtigkeit können aber entweichen. **HIPORA**-Nässeschutz hält somit die Hände von außen und innen trocken und gleichzeitig rundherum warm. Komfortabel bei jedem Wetter. **HIPORA** ist wasserdicht, winddicht und atmungsaktiv.



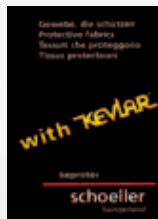
Reissa® ist eine dreilagige mikroporöse Membrane mit einer PUBeschichtung und

unterschiedlich großen Poren. **Reissa®** ist wasserdicht, winddicht und atmungsaktiv.

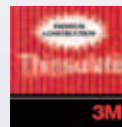


Humax Klimamembrane: Winddicht, wasserdicht und atmungsaktiv. **Humax** ist eine Klimamembrane aus HI TECH Composite-Material. **Humax** passt sich

den unterschiedlichsten Wetterbedingungen hervorragend an und bietet höchsten Tragekomfort.



KEVLAR verstärkt die Innenhand und Daumenpartie, dient als Durchdringschutz und zur Isolierung der Reibungshitze bei mit Nieten verstärkten Sturzpöhlern, schützt die Knöchel.

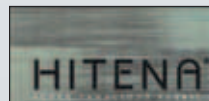


Thinsulate von 3M ist ein Thermo-Inlet, dessen Fasern ca. 10 mal kleiner sind als herkömmliche Polyfasern. Die erhöhte Wärmerückhaltung lässt

Sie eine angenehme Temperatur spüren.



Wasserdicht! Winddicht! Atmungsaktiv! **GE.pro.TEX** ist eine ultradünne Membrane, die bei jedem Wetter wirkungsvoll für Sie arbeitet. Sie sind bei jeder Witterung optimal geschützt.



HITENA für innovative Motorradbekleidung: • höchst abriebfest

- extrem reissfest
- schmutzabweisend

HITENA ist das Ergebnis jahrelanger Forschung im Bereich schützender Gewebe. **HITENA** besteht aus High-Tech-Polyamidfasern, die einen hervorragenden Schutz gegen Abrieb, extreme Wetterbedingungen und Verschmutzung bieten.


GERMOT
 MOTORCYCLE FASHION

So finde ich meine richtige Größe

HERREN							
Bestellgröße	US	Inchgröße	Körpergröße	Brustumfang	Taillenumfang	Hüftumfang	Schrittlänge
46	S	30/31	169-174	92-95	79-82	92-95	77,5-80
48	M	32/33	172-177	96-100	83-86	96-99	79-81,5
50	M	34	175-180	101-103	87-90	100-103	80,5-83
52	L	36	178-183	104-107	91-94	104-107	82-84,5
54	XL	38	180-185	108-111	95-98	108-111	83-85,5
56	2XL	40	182-187	112-115	99-102	112-115	84-86,5
58	2XL	42	184-189	116-119	103-107	116-119	85-87,5
60	3XL		186-191	120-123	108-112	120-123	86-88,5
62	3XL		188-198	124-127	113-117	124-127	87-89,5
64	4XL		190-195	128-131	118-122	128-131	88-90,5
66	4XL		192-197	132-135	123-127	132-135	89-91,5
68	5XL		194-199	136-139	128-132	136-139	90-92,5
70	5XL		196-201	140-143	133-137	140-143	91-93,5
72	6XL		198-203	144-147	138-142	144-147	92-94,5
74	7XL		200-205	148-151	143-147	148-151	93-95,5
76	8XL		202-207	152-155	148-152	152-155	94-96,5

HERREN (schlanke Größen)							
94L-S	30/31	180-185	93-96	79-82	92-95	82,5-85	
98	L-M	31/32	182-187	97-100	83-86	96-99	84-86,5
102	L-L	33/34	184-189	101-103	87-90	100-103	85-87,5
106	L-XL	36	186-191	104-107	91-94	104-107	86-88,5
110	L-2XL	38	188-193	108-111	95-98	108-111	87-89,5

HERREN (untersetzte Größen)							
24	K-S	33/34	168-173	98-100	87-90	100-103	74,5-77
25	K-M	36/38	170-175	101-103	91-94	104-107	76-78,5
26	K-L	38	172-177	104-107	95-98	108-111	77,5-80
27	K-XL	40	174-179	108-111	99-102	112-115	79-81,5
28	K-2XL	42	176-181	112-115	103-107	116-119	80-82,5
29	K-3XL		178-183	116-119	108-112	120-123	81-83,5
30	K-4XL		180-185	120-123	113-117	124-127	82-84,5
31	K-5XL		182-187	124-127	118-122	128-131	83-85,5

HANDSCHUHGRÖßEN									
Größe	3XS	2XS	XS	S	M	L	XL	2XL	3XL
	5	6	7	8	9	10	11	12	13
Handumfang	17	18	19	20	22	23	24	25	26

GRÖßENGEGENÜBERSTELLUNG									
Unisex	Herren	Damen	Herren normal	Herren schlank	Herren untersetzt	Inchgröße	Damen normal	Damen spezial	Inchgröße
XXS		32					32	D-XXS	26/27
XS	42/44	34	44	90 / L-XS		29	32/34	D-XS	28
S	44/46	36/38	46	94 / L-S		30/31	36/38	D-S	29
M	48/50	40	48	98 / L-M		32/33	38/40	D-M	30/31
L	50/52	42/44	50	102 / L-L	24 / K-S	33/34	40/42	D-L	32/33
XL	54	46/48	52	106 / L-XL	25 / K-M	36/36	42/44	D-XL	33/34
2XL	56/58	48/50	54	110 / L-2XL	26 / K-L	38	44/46	D-2XL	36/38
3XL	60/62	52	56		27 / K-XL	40/42	46/48	D-3XL	38
4XL	64/66	56	58		28 / K-2XL	42	48/50	D-4XL	40/42
5XL	68/70	60	60		29 / K-3XL		50/52	D-5XL	42
6XL	72		62		30 / K-4XL				
7XL	74		64		31 / K-5XL				
8XL	76		66						
			68						

DAMEN							
Bestellgröße	US	Inchgröße	Körperumfang	Brustumfang	Taillenumfang	Hüftlänge	Schrittlänge
32	D-XXS	26	159-164	76-79	60-63	84-87	74-76,5
34	D-XS/XS	27	161-166	80-83	64-67	88-91	75-77,5
36	D-S/S	27/28	163-168	84-87	68-71	92-95	76-78,5
38	D-S/S	29	165-170	88-91	72-75	96-99	77-79,5
40	D-M/M	30/31	167-172	92-95	76-79	100-103	78-80,5
42	D-L/L	32/33	169-174	96-99	80-83	104-107	79-81,5
44	D-XL/L	34	169-174	100-103	84-87	108-111	79-81,5
46	D-2XL/L	36	171-176	104-107	88-91	112-115	80-82,5
48	D-3XL/XL	38	171-176	108-111	92-95	116-119	80-82,5
50	D-4XL/2XL	40	171-176	112-115	96-99	120-123	80-82,5
52	D-5XL/3XL	42	172-177	116-119	100-103	124-127	81-83,5

DAMEN (schlanke Größen)							
72	L-DXS/XS	28	170-175	83-87	68-71	94-97	80-83,5
76	L-DS/S	29	173-178	88-91	72-75	96-99	81-84,5
80	L-DM/M	30/31	175-180	92-95	76-79	100-103	82-85,5
84	L-DL/L	32/33	177-182	96-99	80-83	104-107	83-86,5
88	L-DXL/L	33/34	179-184	100-103	84-87	108-111	84-87,5

DAMEN (untersetzte Größen)							
19	K-DS/S	29	157-162	88-91	72-75	96-99	73-76,5
20	K-DM/M	30/31	159-164	92-95	76-79	100-103	74-77,5
21	K-DL/L	32/33	161-166	96-99	80-83	104-107	75-78,5
22	K-DXL/L	33/34	163-168	100-103	84-87	108-111	76-79,5
23	K-DXXXL	36/38	165-170	104-107	88-93	112-115	77-80,5

KINDER					
Bestellgröße	Körpergröße	Brustumfang	Taillenumfang	Hüftumfang	Schrittlänge
116	105-116	61-65	57-60	70-73	44-50
128	117-128	64-68	61-64	74-77	51-57
140	129-140	69-73	65-68	78-81	58-64
152	141-152	74-78	69-72	82-85	65-71
164	153-164	79-83	73-76	86-90	72-78
176	165-176	84-88	77-80	91-94	79-85

HELMGRÖßEN										
3XS	2XS	XS	S	M	L	XL	2XL	3XL	4XL	5XL
49-50	51-52	53-54	55-56	57-58	59-60	61-62	63-64	65-66	67-68	69-70
			Kids-S	Kids-M	Kids-L	Kids-XL				
			48-49	50-51	52-53	54-55				

Jacke Safety



Mit herausnehmbarer SympaTex® Klimamembrane

Beste Ventilation durch herausnehmbare SympaTex® Klima-Membrane und öffnen der Belüftungsreißverschlüsse im Front-, Arm- und Rückenbereich durch AIR VENT-SYSTEM.

Eigenschaften:

- wasserdicht
- winddicht
- atmungsaktiv



Ausstattung:

- extrem hohe Abriebfestigkeit durch Super-Fabric® und Cordura 1000D im Schulter- und Armbereich
- inklusive GERMOT Warnweste Carlow in der Rückentasche
- herausnehmbares Innenfutter
- herausnehmbare SympaTex® Klima-Membrane
- Forcefield Protektoren an Schulter und Ellbogen zertifiziert nach EN 1621-1 herausnehmbar
- Forcefield Rückenprotektor zertifiziert nach EN 1621-1 herausnehmbar
- bestmögliche Fixierung der Armprotektoren durch Ober- und Unterarmweitenregulierung
- verstellbarer Taillengürtel
- 3M Scotchlite Reflexmaterial
- vier Außentaschen
- zwei Innentaschen
- eine Rückentasche
- Handytasche
- rundum Verbindungsreißverschluss
- flexibler Snap Softkragenverschluss

Obermaterial:

- 85% 500D Cordura
- 13% 1000D Cordura
- 2% Superfabric®

Futter: 100% Polyester

Thermofutter: 100% Polyester

Farbe Art. Nr.
schwarz 42100.01

Größen:
S – M – L – XL – 2XL – 3XL – 4XL

UVP: € 399,90



01
schwarz



Rückenansicht



inklusive Warnweste Carlow

Protection First – GERMOT **Safety Technology**

Der sicherste und komfortabelste Weg Motorrad zu fahren.

Durch Verwendung des weltweit führenden Protektoren Herstellers „FORCEFIELD“ hat diese Jacke schon in ihrer Grundausstattung absolute High End Protektoren. Durch Kombination mit hochwertigen Materialien, wie z.B. „SuperFabric“ erreicht diese Jacke ein Höchstmaß an Sicherheit und Funktionalität.

flexibler Snap Softkragenverschluss

FORCEFIELD BODY ARMOUR
FORCEFIELD Protektoren im Rücken-, Schulter- und Armbereich

SuperFabric
SuperFabric® im Schulter und Armbereich extrem abriebfest

AIR VENT-SYSTEM an Schulter, Arm und Rücken

beste Fixierung der Armprotektoren durch Ober- und Unterarmweitenregulierung

Cordura® im Schulter- und Ellbogenbereich hohe Abriebfestigkeit

Warnweste Carlow in der Rückentasche

herausnehmbare SympaTex® Klima-Membrane

CORDURA FABRIC

SympaTex



Jacke Manhattan

Mit herausnehmbarer Klimamembrane

Beste Ventilation durch herausnehmbare HUMAX Klima-Membrane und öffnen der Belüftungsreißverschlüsse im Front-, Rücken- und Armbereich durch AIR VENT-SYSTEM.

Eigenschaften:

- wasserdicht
- winddicht
- atmungsaktiv

Ausstattung:

- herausnehmbares Innenfutter
- herausnehmbare Humax Klima-Membrane
- Protektoren an Schultern und Ellbogen zertifiziert nach EN 1621-1 herausnehmbar
- Spezialschaumeinlage im Rückenbereich herausnehmbar
- Forcefield Rückenprotektor nachrüstbar - zertifiziert nach EN 1621-1 oder EN 1621-2
- reflektierendes Material
- Ober- und Unterarmweitenregulierung durch Klettverschluss
- verstellbarer Taillengürtel
- vier Außentaschen, zwei Innentaschen, eine Rückentasche
- Handytasche
- rundum Verbindungsreißverschluss
- flexibler Snap Softkragenverschluss

Obermaterial:

- 75% 500D Cordura
- 15% 1000D Cordura
- 8% elastisches Polyamid
- 2% Hitena® Polyamid

Futter: 100% Polyester

Thermofutter: 100% Polyester

Farben	Art. Nr.
schwarz	43100.01
hellgrau-anthrazit	43100.17

Größen:
XS – S – M – L – XL – 2XL – 3XL – 4XL

UVP: € 279,90



17
hellgrau-anthrazit



Rückenansicht



01 schwarz



Jacke Connect

Leder- / Textilkombination

NEU

Eigenschaften:

- wasserdicht
- winddicht
- atmungsaktiv
- gute Ventilation durch öffnen der Belüftungsreißverschlüsse im Front- und Rückenbereich durch AIR VENT-SYSTEM

Ausstattung:

- HUMAX Klima-Membrane
- herausnehmbares Innenfutter
- Protektoren an Schultern und Ellbogen zertifiziert nach EN 1621-1 herausnehmbar
- Spezialschaumeinlage im Rückenbereich herausnehmbar
- Forcefield Rückenprotector nachrüstbar - zertifiziert nach EN 1621-1 oder EN 1621-2
- reflektierendes Material
- Ober- und Unterarmweitenregulierung durch Klettverschluss
- verstellbarer Taillengürtel
- vier Außentaschen
- zwei Innentaschen
- eine Rückentasche
- Handytasche
- rundum Verbindungsreißverschluss
- Softkragen

Obermaterial:

- 83% Polyamid
- 17% Leder

Futter: 100% Polyester

Thermofutter: 100% Polyester

Farbe	Art. Nr.
schwarz	43400.01

Größen:
S – M – L – XL – 2XL –
3XL – 4XL – 5XL

UVP: € 249,90



Rückenansicht

01
schwarz

Jacke Toronto



Bis Größe 5XL lieferbar

NEU

Eigenschaften:

- wasserdicht
- winddicht
- atmungsaktiv
- beste Ventilation durch öffnen der Belüftungsreißverschlüsse im Front- und Rückenbereich durch AIR VENT-SYSTEM

Ausstattung:

- HUMAX Klima-Membrane
- herausnehmbares Innenfutter
- SaS-Tec-Protektoren an Schultern und Ellbogen zertifiziert nach EN 1621-1 herausnehmbar
- Spezialschaumeinlage im Rückenbereich herausnehmbar
- Forcefield Rückenprotector nachrüstbar - zertifiziert nach EN 1621-1 oder EN 1621-2
- reflektierendes Material
- Ober- und Unterarmweitenregulierung durch Klettverschluss
- verstellbarer Taillengürtel
- vier Außentaschen, zwei Innentaschen
- eine Rückentasche
- Handytasche
- rundum Verbindungsreißverschluss
- Softkragen

Obermaterial:

- 85% Polyamid
- 15% 1000D Cordura

Futter: 100% Polyester

Thermofutter: 100% Polyester

Farben	Art. Nr.
schwarz	43300.01
anthrazit-schwarz-rot	43300.13
hellgrau-anthrazit	43300.17

Größen:

S - M - L - XL - 2XL - 3XL - 4XL - 5XL

13
anthrazit-
schwarz-rot

UVP: € 229,90



Rückensicht



01 schwarz



17 hellgrau-anthrazit



Jacke Techno

NEU

Eigenschaften:

- wasserdicht
- winddicht
- atmungsaktiv
- beste Ventilation durch öffnen der Belüftungsreißverschlüsse im Front- und Rückenbereich durch AIR VENT-SYSTEM

Ausstattung:

- HUMAX Klima-Membrane
- herausnehmbares Innenfutter
- Protektoren an Schultern und Ellbogen zertifiziert nach EN 1621-1 herausnehmbar
- Spezialschaumeinlage im Rückenbereich herausnehmbar
- Forcefield Rückenprotektor nachrüstbar - zertifiziert nach EN 1621-1 oder EN 1621-2
- reflektierendes Material
- Ober- und Unterarmweitenregulierung durch Klettverschluss
- verstellbarer Taillengürtel
- zwei Außentaschen
- zwei Innentaschen
- Handytasche
- rundum Verbindungsreißverschluss
- flexibler Snap Softkragenverschluss

Obermaterial:

- 91% Polyamid
- 9% Hitena® Polyamid

Futter: 100% Polyester

Thermofutter: 100% Polyester

Farben	Art. Nr.
schwarz-weiß	43200.01
schwarz-blau	43200.04
schwarz-weiß-anthrazit	43200.07

Größen:

XS – S – M – L – XL – 2XL – 3XL – 4XL

UVP: € 199,90



04
schwarz-weiß-blau



Rückenansicht



01 schwarz-weiß



07 schwarz-weiß-anthrazit



Magazin 10/2012



Magazin 6/2011



Magazin 7/2012

Jacke Ravenna

Eigenschaften:

- wasserdicht
- winddicht
- atmungsaktiv
- beste Ventilation durch Öffnen der Belüftungsreißverschlüsse im Front- und Rückenbereich durch AIR VENT-SYSTEM

Ausstattung:

- HUMAX Klima-Membrane
- herausnehmbares Innenfutter
- Protektoren an Schultern und Ellbogen zertifiziert nach EN 1621-1 herausnehmbar
- Spezialschaumeinlage im Rückenbereich herausnehmbar
- Forcefield Rückenprotektor nachrüstbar - zertifiziert nach EN 1621-1 oder EN 1621-2
- reflektierendes Material
- Ober- und Unterarmweitenregulierung durch Klettverschluss
- verstellbarer Taillengürtel
- zwei Außentaschen, zwei Innentaschen
- Handytasche
- rundum Verbindungsreißverschluss
- Softkragen

Obermaterial:

- 91% Polyamid
- 9% Hitena® Polyamid

Futter: 100% Polyester

Thermofutter: 100% Polyester

Farben	Art. Nr.
schwarz	35800.01
schwarz-weiß-rot	35800.03
schwarz-anthrazit-gelb	35800.05
schwarz-weiß-hellgrau	35800.07

Größen:

XS – S – M – L – XL – 2XL – 3XL – 4XL

UVP: € 189,90



05
schwarz-anthrazit-
gelb

Jacke Ravenna

Auch in Übergröße bis 8XL

Farbe Art. Nr.
schwarz-anthrazit-grau 35800.90

Größen:
5XL – 6XL – 7XL – 8 XL

UVP: € 219,90



17
schwarz-anthrazit-grau



05 schwarz-anthrazit-gelb



03 schwarz-weiß-rot



Magazin 10/2012



Magazin 6/2011



Magazin 7/2012



Rückenansicht



07 schwarz-weiß-hellgrau



01 schwarz

Jacke Ancona

Eigenschaften:

- wasserdicht
- winddicht
- atmungsaktiv
- gute Ventilation durch öffnen der Belüftungsreißverschlüsse im Schulterbereich durch AIR VENT-SYSTEM

Ausstattung:

- Klima-Membrane
- herausnehmbares Innenfutter
- Protektoren an Schultern und Ellbogen zertifiziert nach EN 1621-1 herausnehmbar
- Spezialschaumeinlage im Rückenbereich herausnehmbar
- Forcefield Rückenprotektor nachrüstbar - zertifiziert nach EN 1621-1 oder EN 1621-2
- reflektierendes Material
- Oberarmweitenregulierung durch Druckknöpfe
- verstellbarer Taillengürtel
- zwei Außentaschen
- zwei Innentaschen
- Handytasche
- rundum Verbindungsreißverschluss
- Softkragen

Obermaterial: 100% Polyester

Futter: 100% Polyester

Thermofutter: 100% Polyester

Farben	Art. Nr.
schwarz-weiß-rot	35700.03
schwarz-weiß-blau	35700.04
schwarz-weiß-anthrazit *	35700.07

Größen:

XS – S – M – L – XL – 2XL – 3XL – 4XL

* auch in der Größe 5XL lieferbar

UVP: € 129,90



03
schwarz-weiß-rot



Rückensicht



04 schwarz-weiß-blau



07 schwarz-weiß-anthrazit *



Jacke Como

Eigenschaften:

- wasserdicht
- winddicht

Ausstattung:

- herausnehmbares Innenfutter
- Spezialschaumeinlagen im Arm-, Schulter- und Rückenbereich herausnehmbar
- reflektierendes Material
- Oberarmweitenregulierung durch Klettverschluss
- verstellbarer Taillengürtel
- zwei Außentaschen
- zwei Innentaschen
- Handytasche
- rundum Verbindungsreißverschluss
- Softkragen

Obermaterial: 100% Polyester

Futter: 100% Polyester

Thermofutter: 100% Polyester

Farben	Art. Nr.
schwarz-weiß-rot	36700.03
schwarz-weiß-blau	36700.04
schwarz-gelb	36700.05
schwarz-weiß-grau	36700.07

Größen:

XS – S – M – L – XL – 2XL – 3XL – 4XL

UVP: € 99,90



NEU

05
schwarz-gelb



Blouson Eagle

Eigenschaften:

- wasserdicht
- winddicht
- atmungsaktiv
- beste Ventilation durch öffnen der Belüftungsreißverschlüsse im Front- und Rückenbereich durch AIR VENT-SYSTEM

Ausstattung:

- HUMAX Klima-Membrane
- herausnehmbares Innenfutter
- Protektoren an Schultern und Ellbogen zertifiziert nach EN 1621-1 herausnehmbar
- Spezialschaumeinlage im Rückenbereich herausnehmbar
- Forcefield Rückenprotector nachrüstbar - zertifiziert nach EN 1621-1 oder EN 1621-2
- spezielle Schulterschalen mit Metall-einsätzen
- reflektierendes Material
- Ober- und Unterarmweitenregulierung durch Druckknöpfe
- drei Außentaschen, zwei Innentaschen, Handytasche
- rundum Verbindungsreißverschluss
- flexibler Snap Softkragenverschluss

Obermaterial:

- 82% Polyamid
- 18% Hitena® Polyamid

Futter: 100% Polyester

Thermofutter: 100% Polyester

Farben	Art. Nr.
schwarz-weiß-rot	45100.03
schwarz-weiß-blau	45100.04
schwarz-weiß-orange	45100.06
schwarz-weiß-anthrazit	45100.07
schwarz-weiß-grün	45100.08

Größen: S – M – L – XL – 2XL – 3XL

UVP: € 199,90



Rückenansicht



08
schwarz-weiß-grün



07 schwarz-weiß-anthrazit



06 schwarz-weiß-orange

NEU



03 schwarz-weiß-rot



04 schwarz-weiß-blau

NEU



Blouson SuperSport

Eigenschaften:

- wasserdicht
- winddicht
- atmungsaktiv
- gute Ventilation durch öffnen der Belüftungsreißverschlüsse im Front- und Rückenbereich durch AIR VENT-SYSTEM.

NEU

Ausstattung:

- herausnehmbares Innenfutter
- Protektoren an Schultern und Ellbogen zertifiziert nach EN 1621-1 herausnehmbar
- Spezialschaumeinlage im Rückenbereich herausnehmbar
- Forcefield Rückenprotektor nachrüstbar - zertifiziert nach EN 1621-1 oder EN 1621-2
- reflektierendes Material
- Ober- und Unterarmweitenregulierung durch Klettverschluss bzw. Druckknöpfe
- zwei Außentaschen
- zwei Innentaschen
- Handytasche
- rundum Verbindungsreißverschluss
- Softkragen

Obermaterial: 100% Polyester

Futter: 100% Polyester

Thermofutter: 100% Polyester

Farben	Art. Nr.	
schwarz-weiß-rot	32900.03	03
schwarz-weiß-anthrazit	32900.07	schwarz-weiß-rot

Größen:

S – M – L – XL – 2XL – 3XL

UVP: € 139,90



Rückenansicht



07 schwarz-weiß-anthrazit



Mesh-Blouson X-Air

Eigenschaften:

- total luftdurchlässig durch Air Mesh
- wasserdicht durch herausnehmbares Innenfutter mit HUMAX Klima-Membrane

Ausstattung:

- herausnehmbares Innenfutter mit HUMAX Klima-Membrane
- Protektoren an Schultern und Ellbogen zertifiziert nach EN 1621-1 herausnehmbar
- Spezialschaumeinlage im Rückenbereich herausnehmbar
- Forcefield Rückenprotektor nachrüstbar, zertifiziert nach EN 1621-1 oder EN 1621-2
- reflektierendes Material
- Oberarmweitenregulierung durch Druckknöpfe
- zwei Außentaschen
- zwei Innentaschen
- rundum Verbindungsreißverschluss
- Softkragen

Obermaterial:

- 50% Polyamid
- 8% elastisches Polyamid
- 42% Polyester (Mesh)

Futter: 100% Polyester

Farben	Art. Nr.
schwarz	45200.01
hellgrau-schwarz	45200.17

Größen:

S – M – L – XL – 2XL – 3XL

UVP: € 179,90



17
hellgrau-schwarz



Rückenansicht



Rückensicht



01schwarz



01 schwarz

MOTORRAD
URTEIL: gut
Heft: 17 / 2012

Mesh-Hose X-Air

Eigenschaften:

- total luftdurchlässig durch Air Mesh
- wasserdicht durch herausnehmbares Innenfutter mit HUMAX Klima-Membrane

Ausstattung:

- herausnehmbares Innenfutter mit HUMAX Klima-Membrane
- Protektoren im Knie zertifiziert nach EN 1621-1 herausnehmbar und höhenverstellbar durch H-P-S
- Spezialschauminlage im Hüftbereich herausnehmbar
- reflektierendes Material
- zwei Außentaschen
- rundum Verbindungsreißverschluss
- Antirutsch-Stopp am Gesäß
- Bundweitenverstellung durch Klettverschluss

Obermaterial:

- 65% Polyamid
- 13% elastisches Polyamid
- 18% Polyester (Mesh)
- 4% 1000D Cordura

Futter: 100% Polyester

Farben	Größen	Art. Nr.
schwarz	S - 4XL	48200.01
schwarz	kurz: L - 5XL	48210.01
grau-schwarz	S - 3XL	48200.17

UVP: € 149,90

Blouson Street

Eigenschaften:

- wasserdicht
- winddicht
- atmungsaktiv
- gute Ventilation durch öffnen der Belüftungsreißverschlüsse im Front- und Rückenbereich durch AIR VENT-SYSTEM

Ausstattung:

- GE.pro.TEX Klima-Membrane
- herausnehmbares Innenfutter
- Protektoren an Schultern und Ellbogen zertifiziert nach EN 1621-1 herausnehmbar
- Spezialschaumeinlage im Rückenbereich herausnehmbar
- Forcefield Rückenprotektor nachrüstbar - zertifiziert nach EN 1621-1 oder EN 1621-2
- reflektierendes Material
- zwei Außentaschen
- eine Innentasche
- Handytasche
- rundum Verbindungsreißverschluss
- Softkragen

Obermaterial:

- 100% Polyamid - SORATEX®

Futter: 100% Polyester

Thermofutter: 100% Polyester

Farben	Art. Nr.
schwarz	35900.01
grau-anthrazit	35900.07

Größen: S – M – L – XL – 2XL – 3XL



07
anthrazit-grau

UVP: € 149,90



Rückenansicht



01 schwarz



Jacke Marvin

Eigenschaften:

- wasserdicht
- winddicht
- atmungsaktiv

Ausstattung:

- GE.pro.TEX Klima-Membrane
- herausnehmbares Innenfutter
- Schultern und Ellbogen zertifiziert nach EN 1621-1 herausnehmbar
- Spezialschauminlage im Rückenbereich herausnehmbar
- Forcefield Rückenprotector nachrüstbar - zertifiziert nach EN 1621-1 oder EN 1621-2
- reflektierendes Material
- sieben Außentaschen, eine Innentaschen
- Handytasche
- Softkragen
- abnehmbare Kapuze mit Fellimitat und Kordelzug

Obermaterial:

- 100% Polyamid - SORATEX®

Futter: 100% Polyester

Thermofutter: 100% Polyester

Farben	Art. Nr.
schwarz	36200.01
anthrazit	36200.17

Größen: S – M – L – XL – 2XL – 3XL

UVP: € 149,90



17
anthrazit



Rückenansicht



01 schwarz

Wachsjacke Oxford

MOTORRAD
URTEIL:
sehr gut
Heft: 05 / 2012

Eigenschaften:

- wasserfestes gewachstes Baumwollmaterial

Ausstattung:

- herausnehmbares Innenfutter (ohne Ärmel)
- kariertes Jackeninnenfutter
- Protektoren an Schultern und Ellbogen zertifiziert nach EN 1621-1 herausnehmbar
- Spezialschaumeinlage im Rückenbereich herausnehmbar
- Forcefield Rückenprotektor nachrüstbar - zertifiziert nach EN 1621-1 oder EN 1621-2
- verstellbarer Taillengürtel
- verstellbare Kragenlasche
- vier abgedeckte Außentaschen
- zwei Innentaschen
- Handytasche
- Innenkragen mit Cordbesatz

Obermaterial:

- 100% Baumwolle (gewachst)

Futter: 100% Baumwolle

Thermofutter: 100% Polyester

Farbe	Art. Nr.
schwarz	41000.01

Größen:
S - M - L - XL - 2XL - 3XL - 4XL - 5XL

UVP: € 239,90



01
schwarz



Rückenansicht

Pflegewachs

Zur Pflege von Wachsjacken. Durch das Auftragen des Wachses wird Ihre Jacke neu imprägniert und erhält Ihren alten Glanz zurück. Dies sollte bei jeder Wachsjacke in regelmäßigen Abständen passieren.

Inhalt	Art. Nr.
50 ml (Dose)	110.20800

UVP: € 5,90





GERMOT
MOTORCYCLE FASHION

Wachsblouson Highland

Eigenschaften:

- wasserfestes gewachstes Baumwollmaterial

Ausstattung:

- zwei Belüftungsreißverschlüsse im Frontbereich
- Protektoren an Schultern und Ellbogen zertifiziert nach EN 1621-1 herausnehmbar
- Spezialschaumeinlage im Rückenbereich herausnehmbar
- Forcefield Rückenprotektor nachrüstbar - zertifiziert nach EN 1621-1 oder EN 1621-2
- verstellbare Kragenlasche
- vier Außentaschen davon zwei abgedeckt
- zwei Innentaschen
- Handytasche

Obermaterial:

- 100% Baumwolle (gewachst)

Futter: 100% Polyester

Thermofutter: 100% Polyester

Farbe	Art. Nr.
schwarz	42000.01

Größen:

S - M - L - XL - 2XL - 3XL - 4XL

UVP: € 219,90

NEU



01
schwarz



Rückenansicht

Softshelljacke Driver

NEU

Eigenschaften:

- angenehmes, weiches Softshell Material
- wind- und wasserfest
- atmungsaktiv

Ausstattung:

- abnehmbare Kapuze
- Protektoren an Schultern und Ellbogen zertifiziert nach EN 1621-1 herausnehmbar
- innen abgedeckter Frontreißverschluss
- drei Außentaschen
- verstellbare Ärmelbündchen durch Klettverschluss
- regulierbare elastische Saumkordel
- Mesh Innenfutter

Obermaterial: 100% Polyester

Futter: 100% Polyester

Farbe	Art. Nr.
schwarz	49100.01

Größen:
S – M – L – XL – 2XL – 3XL

UVP: € 99,90



01
schwarz



Rückenansicht



GERMOT
MOTORCYCLE FASHION

Softshelljacke Freetime

NEU

Eigenschaften:

- angenehmes, weiches Softshell Material
- wind- und wasserfest
- atmungsaktiv

Ausstattung:

- abnehmbare Ärmel
- enge körpernahe Passform
- innen abgedeckter Frontreißverschluss
- drei Außentaschen
- verstellbare Ärmelbündchen durch Klettverschluss
- regulierbare elastische Saumkordel
- Mesh Innenfutter

Obermaterial: 100% Polyester

Futter: 100% Polyester

Farbe	Art. Nr.
schwarz	49000.01

Größen: S – M – L – XL – 2XL – 3XL

UVP: € 59,90

01
schwarz



Rückenansicht



ohne Ärmel



Damenjacke Lorena *Lady*

Mit herausnehmbarer Klimamembrane

Beste Ventilation durch herausnehmbare HUMAX Klima-Membrane und öffnen der Belüftungsreißverschlüsse im Front-, Rücken- und Armbereich durch AIR VENT-SYSTEM.

Eigenschaften:

- wasserdicht
- winddicht
- atmungsaktiv

Ausstattung:

- herausnehmbares Innenfutter
- herausnehmbare Klima-Membrane
- Protektoren an Schultern und Ellbogen zertifiziert nach EN 1621-1 herausnehmbar
- Spezialschaumeinlage im Rückenbereich herausnehmbar
- Forcefield Rückenprotektor nachrüstbar - zertifiziert nach EN 1621-1 oder EN 1621-2
- reflektierendes Material
- Ober- und Unterarmweitenregulierung durch Druckknöpfe
- verstellbarer Taillengürtel
- zwei Außentaschen
- zwei Innentaschen
- Handytasche
- rundum Verbindungsreißverschluss
- Softkragen

Obermaterial:

- 85% Polyamid
- 15% elastisches Polyamid

Futter: 100% Polyester

Thermofutter: 100% Polyester

Farben	Art. Nr.
schwarz *	36900.01
hellgrau-schwarz	36900.07

Größen: 36 – 38 – 40 – 42 – 44 – 46

* auch in der Größe 48 lieferbar

UVP: € 199,90



17
hellgrau-schwarz



Rückenansicht



01 schwarz *

Damenjacke Melina

Lady

NEU

Eigenschaften:

- wasserdicht
- winddicht
- atmungsaktiv
- gute Ventilation durch öffnen der Belüftungsreißverschlüsse im Brust- und Rückenbereich durch AIR VENT-SYSTEM

Ausstattung:

- HUMAX Klima-Membrane
- herausnehmbares Innenfutter
- Protektoren an Schultern und Ellbogen zertifiziert nach EN 1621-1 herausnehmbar
- Spezialschaumeinlage im Rückenbereich herausnehmbar
- Forcefield Rückenprotektor nachrüstbar - zertifiziert nach EN 1621-1 oder EN 1621-2
- reflektierendes Material
- verstellbarer Taillengürtel
- Ober- und Unterarmweitenregulierung durch Druckknöpfe
- drei Außentaschen, zwei Innentaschen
- Handytasche
- rundum Verbindungsreißverschluss
- Softkragen

Obermaterial: 100% Polyamid

Futter: 100% Polyester

Thermofutter: 100% Polyester

Farben	Art. Nr.
schwarz *	43500.01
schwarz-weiß	43500.02
schwarz-rot	43500.03
schwarz-orange	43500.06
schwarz-grün	43500.08
schwarz-brombeer	43500.33

Größen: 36 – 38 – 40 – 42 – 44 – 46

* auch in der Größe 48 lieferbar

UVP: € 179,90



03
schwarz-rot



01 schwarz *



02 schwarz-weiß



33 schwarz-brombeer



06 schwarz-orange



08 schwarz-grün

Damenjacke Messina *Lady*

Eigenschaften:

- wasserdicht
- winddicht
- atmungsaktiv
- gute Ventilation durch Öffnen der Belüftungsreißverschlüsse im Schulter- und Rückenbereich durch AIR VENT-SYSTEM

Ausstattung:

- HUMAX Klima-Membrane
- herausnehmbares Innenfutter
- Protektoren an Schultern und Ellbogen zertifiziert nach EN 1621-1 herausnehmbar
- Spezialschaumeinlage im Rückenbereich herausnehmbar
- Forcefield Rückenprotektor nachrüstbar - zertifiziert nach EN 1621-1 oder EN 1621-2
- reflektierendes Material
- verstellbarer Taillengürtel
- drei Außentaschen
- eine Innentasche
- Handytasche
- rundum Verbindungsreißverschluss
- Softkragen

Obermaterial:

- 25% Polyamid
- 75% Polyester

Futter: 100% Polyester

Thermofutter: 100% Polyester

Farben	Größen	Art. Nr.
schwarz-rot	36 - 46	34800.03
schwarz-anthrazit	36 - 48	34800.07
schwarz-rosa	36 - 46	34800.09

UVP: € 149,90



07
schwarz-
anthrazit



Rückenansicht



09 schwarz-rosa



03 schwarz-rot



Damenjacke Virginia *Lady*

Eigenschaften:

- wasserdicht
- winddicht
- atmungsaktiv

Ausstattung:

- GE.pro.TEX Klima-Membrane
- herausnehmbares Innenfutter
- Schultern und Ellbogen zertifiziert nach EN 1621-1 herausnehmbar
- Spezialschauminlage im Rückenbereich herausnehmbar
- Forcefield Rückenprotector nachrüstbar - zertifiziert nach EN 1621-1 oder EN 1621-2
- reflektierendes Material
- Taillenverstellung
- fünf Außentaschen
- eine Innentasche
- Handytasche
- Softkragen
- abnehmbare Kapuze mit Fellimitat und Kordelzug

Obermaterial:

- 100% Polyamid - SORATEX®

Futter: 100% Polyester

Thermofutter: 100% Polyester

Farben	Art. Nr.
schwarz	36230.01
beige	36230.16

Größen: 36 – 38 – 40 – 42 – 44 – 46



16
beige

UVP: € 149,90



Rückenansicht



01 schwarz



Hose Varese

Mit herausnehmbarer Klimamembrane

NEU

Beste Ventilation durch herausnehmbare HUMAX Klima-Membrane und öffnen der Belüftungsreißverschlüsse im Oberschenkelbereich durch AIR VENT-SYSTEM.

Eigenschaften:

- wasserdicht
- winddicht
- atmungsaktiv

Ausstattung:

- herausnehmbares Innenfutter
- herausnehmbare HUMAX Klima-Membrane
- SaS-Tec Protektoren im Knie zertifiziert nach EN 1621-1 herausnehmbar und höhenverstellbar durch H-P-S
- SaS-Tec Protektoren im Hüftbereich zertifiziert nach EN 1621-1 herausnehmbar
- rundum Verbindungsreißverschluss
- Antirutsch-Stopp am Gesäß
- reflektierendes Material
- zwei Cargotaschen
- drei Außentaschen
- Bundweitenverstellung durch Klettverschluss

Obermaterialien:

- 80% 500D Cordura
- 11% elastisches Polyamid
- 9% 1000D Cordura

Futter: 100% Polyester

Thermofutter: 100% Polyester

Farbe	Größen	Art. Nr.
schwarz	S - 4XL	39700.01
	kurz: M - 5XL	39710.01
	lang: M - 2XL	39720.01

UVP: € 199,90



01
schwarz

Seitenansicht



Magazin 10/2012



Magazin 3/2012



Magazin 7/2012

Hose Evolution II

Eigenschaften:

- wasserdicht
- winddicht
- atmungsaktiv
- gute Ventilation durch öffnen der Belüftungsreißverschlüsse im Oberschenkelbereich durch AIR VENT-SYSTEM.

Ausstattung:

- HUMAX Klima-Membrane
- herausnehmbares Innenfutter
- SaS-Tec Protektoren im Knie zertifiziert nach EN 1621-1 herausnehmbar und höhenverstellbar durch H-P-S
- SaS-Tec Protektoren im Hüftbereich zertifiziert nach EN 1621-1 herausnehmbar
- rundum Verbindungsreißverschluss
- Antirutsch-Stopp am Gesäß
- reflektierendes Material
- zwei Außentaschen
- Bundweitenverstellung durch Klettverschluss

Obermaterial:

- 78% Polyamid
- 15% Hitenä® Polyamid
- 7% elastisches Polyamid

Futter: 100% Polyester

Thermofutter: 100% Polyester

Farbe	Größen	Art. Nr.
schwarz	S - 4XL	39600.01
	kurz: M - 5XL	39610.01
	lang: M - 2XL	39620.01

UVP: € 169,90



AIR VENT -
Belüftungssystem



01
schwarz



Damenhose Verona II

Lady



Eigenschaften:

- wasserdicht und winddicht
- atmungsaktiv
- gute Ventilation durch öffnen der Belüftungsreißverschlüsse im Oberschenkelbereich durch AIR VENT-SYSTEM

Ausstattung:

- HUMAX Klima-Membrane
- herausnehmbares Innenfutter
- SaS-Tec Protektoren im Knie zertifiziert nach EN 1621-1 herausnehmbar und höhenverstellbar durch H-P-S
- SaS-Tec Protektoren im Hüftbereich zertifiziert nach EN 1621-1 herausnehmbar
- rundum Verbindungsreißverschluss
- Antirutsch-Stopp am Gesäß
- reflektierendes Material
- zwei Außentaschen

Obermaterial: 100% Polyamid

Futter: 100% Polyester

Thermofutter: 100% Polyester

Farbe	Größen	Art. Nr.
schwarz	S - 4XL	47400.01
	kurz: 19 - 23	47410.01
	lang: 72 - 88	47420.01

Größen:
36 - 38 - 40 - 42 - 44 - 46 - 48



UVP: € 159,90



AIR VENT - Belüftungssystem

01
schwarz



Bauchhose Flex II

Eigenschaften:

- **Bauchhose mit bis zu 16 cm verstellbarem Bund**
- wasserdicht und winddicht
- atmungsaktiv
- gute Ventilation durch öffnen der Belüftungsreißverschlüsse im Oberschenkelbereich durch AIR VENT-SYSTEM

Ausstattung:

- HUMAX Klima-Membrane
- Protektoren im Knie zertifiziert nach EN 1621-1 herausnehmbar und höhenverstellbar durch H-P-S
- Spezialschaumeinlage im Hüftbereich herausnehmbar
- kurzer Verbindungsreißverschluss
- Antirutsch-Stopp am Gesäß
- reflektierendes Material
- zwei Außentaschen
- abnehmbare Hosenträger

Obermaterial:

- 93% Polyamid
- 7% Hitena® Polyamid

Futter: 100% Polyester

Thermofutter: 100% Polyester

Farbe	Art. Nr.
schwarz	38310.01

Größen/kurz: KM - KL - KXL - K2XL - K3XL - K4XL - K5XL

UVP: € 149,90



AIR VENT - Belüftungssystem



mit verstellbarem Hosenträger

01
schwarz



Hose Houston III

Eigenschaften:

- wasserdicht und winddicht
- atmungsaktiv

Ausstattung:

- HUMAX Klima-Membrane
- herausnehmbares Innenfutter
- Protektoren im Knie zertifiziert nach EN 1621-1 herausnehmbar und höhenverstellbar durch H-P-S
- Spezialschaumeinlage im Hüftbereich herausnehmbar
- Antirutsch-Stopp am Gesäß
- reflektierendes Material
- zwei Außentaschen
- Bundweitenverstellung durch Klettverschluss

Obermaterial:

- 91% Polyester
- 9% Polyamid

Futter: 100% Polyester

Thermofutter: 100% Polyester

Farbe	Größen	Art. Nr.
schwarz	XS - 4XL	38700.01
	kurz: M - 5XL	38700.01
	lang: M - 2XL	38700.01
	Damen: M - 3XL	38700.01

UVP: € 119,90



01
schwarz

Hose Trento

NEU

Eigenschaften:

- wasserdicht
- winddicht
- atmungsaktiv

Ausstattung:

- REISSA Klima-Membrane
- herausnehmbares Innenfutter
- Protektoren im Knie zertifiziert nach EN 1621-1 herausnehmbar und höhenverstellbar durch H-P-S
- Spezialschaumeinlage im Hüftbereich herausnehmbar
- rundum Verbindungsreißverschluss
- Bundweitenverstellung durch Klettverschluss
- reflektierendes Material
- zwei Außentaschen
- Antirutsch-Stopp am Gesäß

Obermaterial:

- 97% Polyester
- 3% elastisches Polyamid

Futter: 100% Polyester

Thermofutter: 100% Polyester

Farbe	Art. Nr.
schwarz	38900.01

Größen:

XS - S - M - L - XL - 2XL - 3XL - 4XL

UVP: € 99,90



01
schwarz

Kinderjacke Space

KIDS

NEU

Eigenschaften:

- wasserdicht und winddicht
- atmungsaktiv
- gute Ventilation durch öffnen der Belüftungsreißverschlüsse im Front- und Rückenbereich durch AIR VENT-SYSTEM

Ausstattung:

- herausnehmbares Innenfutter
- Spezialschaumeinlagen im Arm-, Schulter- und Rückenbereich herausnehmbar
- reflektierendes Material
- Oberarmweitenregulierung durch Klettverschluss
- Taillenstretch
- vier Außentaschen
- zwei Innentaschen
- Handytasche
- rundum Verbindungsreißverschluss
- Softkragen

Obermaterial:

- 90 % Polyester
- 10 % Polyamid

Futter:

100% Polyester

Thermofutter:

100% Polyester



Farben	Art. Nr.
schwarz-rot	1400.3403
schwarz-gelb	1400.3405
schwarz-weiß-hellgrau	1400.3407

Größen:
116 – 128 – 140 – 152 – 164 – 176

UVP: € 84,90



07 schwarz-weiß-hellgrau



03 schwarz-rot



Rückenansicht



05 schwarz-gelb

Kinderhose Cyber

KIDS

NEU

Eigenschaften:

- wasserdicht
- winddicht
- atmungsaktiv

Ausstattung:

- herausnehmbares Innenfutter
- Spezialschaumeinlage im Knie- und Hüftbereich herausnehmbar
- Bundweitenverstellung durch Klettverschluss
- reflektierendes Material
- zwei Außentaschen
- Antirutsch-Stopp am Gesäß
- rundum Verbindungsreißverschluss

Obermaterial: 100% Polyester

Futter: 100% Polyester

Thermofutter: 100% Polyester

Farbe	Art. Nr.
schwarz	1400.3901.01

Größen:
116 – 128 – 140 – 152 – 164 – 176

UVP: € 74,90



01 schwarz

Regenjacke Olso

Eigenschaften:

- wasserdicht
- winddicht

Ausstattung:

- Meshfutter
- Taillengürtel
- Reflexstreifen
- Cordkragen
- Gummizug
- vier Außentaschen
- eine Innentasche

Obermaterial:

100 % Polyester

Futter: 100% Polyester (Mesh)

Farben	Art. Nr.
schwarz	31150.01
schwarz-gelb	31150.05

Größen:

S – M – L – XL – 2XL – 3XL – 4XL

UVP: € 49,90



01 schwarz

05
schwarz-gelb

Regenhose Milano

Eigenschaften:

- wasserdicht
- winddicht

Ausstattung:

- Beintasche
- elastischer Beinabschluss
- Hüft-Gummizug
- eine Außentasche
- ungefütert

Material: 100% Polyester

Farben	Art. Nr.
schwarz	31126.01

Größen:

XS – 4XL

UVP: € 23,90

Regenhose Dublin

Eigenschaften:

- wasserdicht
- winddicht

Ausstattung:

- Satinfutter
- Beintasche
- elastischer Beinabschluss
- Hüft-Gummizug
- eine Außentasche

Material: 100% Polyester

Farben	Art. Nr.
schwarz	31119.01

Größen:

XS – 4XL

UVP: € 29,90



Thermohose Dundee

Eigenschaften:

- wasserdicht
- winddicht

Ausstattung:

- Thermofutter
- Beintasche
- elastischer Beinabschluss
- Hüft-Gummizug
- eine Außentasche

Obermaterial:
100% Polyester

Thermofutter:
100% Polyester

Farben	Art. Nr.
schwarz	31120.01

Größen: XS – 4XL

UVP: € 39,90

Regencombi Waterford

Eigenschaften:

- wasserdicht
- winddicht

Ausstattung:

- Meshfutter im oberem Bereich
- Taillengummizug
- Reflexstreifen
- schräg verlaufender Reißverschluss
- extra langer Reißverschluss im Wadenbereich

Obermaterial: 100% Polyester

Futter: 100% Polyester

Futter: 100% Polyester (Mesh)

Farbe	Art. Nr.
schwarz-gelb	31200.05

Größen:
S – M – L – XL – 2XL – 3XL – 4XL

UVP: € 89,90

NEU

05
schwarz-gelb



Chio

Regen-
Überziehtiefel



Eigenschaften:

- wasserdicht
- winddicht

Ausstattung:

- Reißverschluss mit Klettabdeckung
- Gummizug
- Reflexstreifen
- verstärkte Laufsohle

Material: 100% Polyester

Farben	Art. Nr.
schwarz	31136.01

Größen: XS - 2XL

UVP: € 24,90

Regen-
Überziehhandschuh



Eigenschaften:

- wasserdicht
- winddicht

Ausstattung:

- Klettabdeckung
- Gummizug
- Reflexstreifen

Material: 100% Polyester

Farben	Art. Nr.
schwarz	31116.01

Größen: XS - XL

UVP: € 9,90

Regencombi 2teilig Scoot

Eigenschaften:

- wasserdicht
- winddicht

NEU

Ausstattung:

- inklusive praktischem Beutel
- Reflexstreifen
- regulierbare elastische Saumkordel
- elastische Ärmelbündchen
- elastischer Beinabschluss

Obermaterial: 100% Polyester

Futter: 100% Polyester

Thermofutter: 100% Polyester

Farbe

schwarz-gelb

Art. Nr.

31300.05

Größen:

XS - S - M - L - XL - 2XL - 3XL - 4XL

UVP: € 49,90



inklusive Beutel



GERMOT
MOTORCYCLE FASHION

Warnweste Carlow

NEU

Ausstattung:

- Reflexstreifen
- EN 471
- wetterfest
- elastische Einsätze
- atmungsaktives Mesh-Innenfutter
- Frontreißverschluss
- eine Innentasche
- Handytasche

Obermaterial: 100% Polyester

Futter: 100% Polyester

Farben	Art. Nr.
gelb-schwarz	31160.05

Größen:
S – M – L – XL – 2XL – 3XL – 4XL

UVP: € 29,90



Protektorenhemd

Ausstattung:

- Netzhemd atmungsaktiv
- guter Tragekomfort
- integrierter Nierengurt mit doppeltem Klettverschluss
- Ellbogen-, Schulter- und Rückenprotektor
- Brustversteller
- Unterarmversteller

Classification:

- EN 1621-1:1997 Typ A

Obermaterial:

- 100% Polyamid (Lycra Mesh)

Futter:

- 100% Polyester

Farbe **Art. Nr.**

schwarz 600.7300

Größen:

S – M – L – XL – 2XL

UVP: € 89,90



Protektorenhemd

KIDS

Ausstattung:

- Netzhemd atmungsaktiv
- guter Tragekomfort
- integrierter Nierengurt mit doppeltem Klettverschluss
- Ellbogen-, Schulter- und Rückenprotektor
- Brustversteller
- Unterarmversteller

Classification:

- EN 1621-1:1997 Typ A

Obermaterial:

- 100% Polyamid (Lycra Mesh)

Futter:

- 100% Polyester

Farbe **Art. Nr.**

schwarz 1400.7300

Größen:

S (128) – M (140) – L (152)

UVP: € 69,90



CABERG CE-Rückenprotector

Ausstattung:

- anatomisch geformter CE-Rückenprotector aus hochverdichtetem Material
- schlagabsorbierend
- integrierter Nierengurt mit doppeltem Stretchband
- variabel einstellbar
- Qualitätsklettverschluss
- gute Fixierung durch Hosenträgergurte an der Vorderseite

Classification:

- EN 1621-2

Farbe	Art. Nr.
schwarz	600.7200

Größen:

- S (130-160 cm)
- M (160-180 cm)
- L (180-200 cm)

Angabe in Klammern
= passend für Körpergröße

UVP: € 99,90

CABERG
EXPO



CE-Rückenprotector

Ausstattung:

- extra harte Kevlar Resist Protectoren
- integrierter Nierengurt mit doppeltem Stretchband
- variabel einstellbar
- Qualitätsklettverschluss
- gute Fixierung durch Hosenträgergurte an der Vorderseite

Classification:

- EN 1621-2:2003 Level 2

Farbe	Art. Nr.
schwarz	600.7280

Größen:

- 6er (130-160 cm)
- 7er (160-180 cm)
- 8er (180-200 cm)

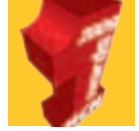
Angabe in Klammern
= passend für Körpergröße

UVP: € 59,90





FORCEFIELD
BODY ARMOUR



FORCEFIELD Schutzausrüstung Die weltweit führende Marke für Schutzbekleidung

FORCEFIELD Produkte müssen schützen, und komfortabler sein als alle anderen Protektoren.

Es klingt einfach, aber auch wenn unsere Designer eine oder sogar mehrere Nächte keinen Schlaf finden, um die nächste große Entwicklung oder technische Neuerung zu schaffen, sind Sie jetzt nach 24 Jahren weltweit führend in der Entwicklung softdämpfender Materialtechnologie und Topqualifiziert für diesen Job!

Während fast alle anderen Hersteller die altmodische Hartschalen Ausrüstung immer noch forcieren, schwimmen unsere Designer schon sehr lange gegen den Strom.

Sie entwerfen und produzieren die weltweit beste softdämpfende Schutzbekleidungstechnologie und setzen damit die Maßstäbe kontinuierlich höher!

Frische Ideen und Entwicklungen – die Ergebnisse sprechen für sich.

Der leistungsstärkste Rückenprotektor auf dem Markt ist das mehrfach preisgekrönte Flaggsschiff „Pro Sub 4“.

Sein erstaunliches 3.38kN CE Level 2 Testergebnis ist ungeschlagen!

Die ständige Weiterentwicklung der Produkte machen diese zu etwas ganz Besonderem!

Der mehrfach preisgekrönte Rückenprotektor Pro L2, jetzt mit Kevlar, ist das perfekte Beispiel.

Wer nutzt es?

Es gibt gute Gründe, warum viele der Premium-Motorrad-Bekleidungs-Hersteller, Nationale Ski- und Snowboard-Teams, die Polizei, Rettungsdienste und Militär rund um die Welt, ganz zu schweigen von den wichtigsten Ausnah-

me Sportlerinnen und Sportler, aus den verschiedensten Bereichen des Sports, FORCEFIELD Schutzausrüstung wählen.

Sie wissen, es funktioniert und schützt sie auf dem höchsten Niveau.

Wir werden weiterhin neue Technologien, Techniken und Materialien erforschen.

Unsere technisch fortschrittliche Funktionsbekleidung und branchenführende Schutzbekleidung zeugen davon.

Ihr Schutz steht an erster Stelle, ohne Kompromisse.

Wir kümmern uns um Sie.



Alle
FORCEFIELD Body Armour®
sind CE geprüft



Multi Density

Durch die Verwendung von speziell kombinierten Hightech Fasern welche eine extrem hohe Energie Absorbierung gewährleisten, kann Forcefield weniger sperrige Protektoren mit extrem hohen Dämpfungsschutz bauen.



Nitrex Evo®

Diese patentierte Technologie ermöglicht den gleichmäßig guten Aufprallschutz auf der gesamten Oberfläche des Protektors. Die meisten Hartschalenprotektoren variieren auf ihrer Gesamtoberfläche extrem in den Aufschlagdämpfungswerten. Da man nie weiß wo der Protektor auf der Fläche schützen muss, sollte er das auch überall gleichmäßig tun!



Repeat Performance Technology

Diese Materialien bieten die sogenannte „Wiederholungs Technologie“, das heißt nach einem Sturz sind Sie wieder verwendbar, während Hartschalenprotektoren nur eine Auswirkung aushalten und nach jedem Sturz entsorgt werden sollten!



Flexibilität und 3D-Form-Fähigkeit

Durch eine Kombination aus Nitrex Technologie und Multi-Layer hat Forcefield leichte und flexible Protektoren zu bieten. Dies erlaubt dem Protektor sich mit dem Körper zu bewegen und diesen nicht durch seine Steifheit einzuschränken!



Atmungsaktivität

Die einzigartige dreieckige Nitrex Gitterstruktur wurde entwickelt mit speziellen Belüftungsöffnungen in der Basis. Das sorgt für zusätzliche Atmungsaktivität und reduziertem Gewicht.

The World's
Premier
Protection



REPEAT
PERFORMANCE
TECHNOLOGY



MOTORRAD
URTEIL: **gut**
Heft: 20 / 2011

3
Jahre
Garantie



Rückenprotector **PRO SUB 4**

Der weltweit erste Motorrad Rückenprotector
mit weniger als 4kN Restenergie

Zugelassen nach: EN1621-2:2003 Level 2
EN340:2003 Level 2

NEU



Eigenschaften:

- abnehmbarer und waschbarer Außenbezug
- High Tech Nitrex® Konstruktion
- Repeat Performance Technology
- bequem, flexibel und atmungsaktiv
- verstellbare Taillen- und Schultergurte
- für viele Sportarten nutzbar

Protectorenmaterial:

- 100% PVC NITRILE

Textil:

100% Polyester

Elastischer Gürtel:

- 97% Nylon
- 3% Elasthan

Art. Nr. 70.1004.01

Größen: S – M – L – XL

UVP: € 169,90



Rückenprotector **PRO L2K**

Der Allround Rückenprotector

Zugelassen nach: EN1621-2 Level 2

Eigenschaften:

- mit Kevlar® verstärkt
- atmungsaktiv und leicht
- High Tech Nitrex® Konstruktion
- Repeat Performance Technology
- anatomisch und ergonomisch gestaltet
- High-Tech-Material für beste Stoßdämpfung
- ultra dünne Bauweise
- für viele Sportarten nutzbar

Protectorenmaterial:

- 100% PVC NITRILE

Textil:

100% Polyester

Elastischer Gürtel:

- 97% Nylon
- 3% Elasthan

Art. Nr.

Herren 70.1002.01

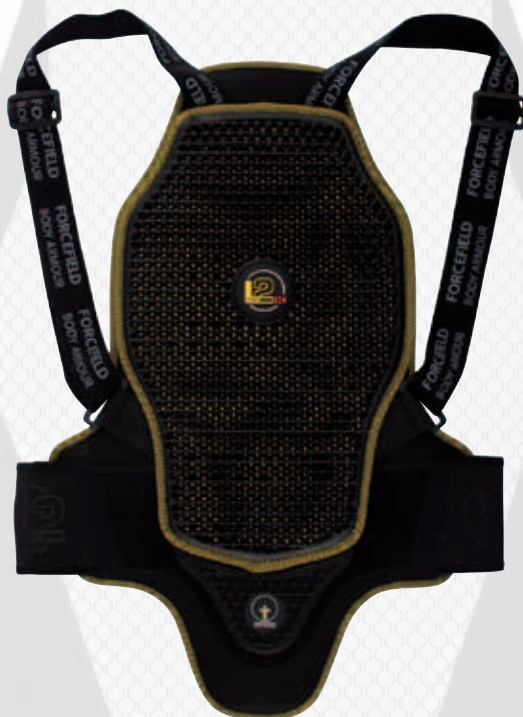
Damen 70.1002.02

Größen:

Herren: S – M – L

Damen: M – L

UVP: € 129,90





FORCEFIELD
BODY ARMOUR

Rückenprotector Sport Lite 1

Zugelassen nach: EN 1621-2 CE Level 1

Eigenschaften:

- atmungsaktiv und leicht
- High Tech Nitrex® Konstruktion
- Repeat Performance Technology
- anatomisch und ergonomisch gestaltet
- High-Tech-Material für beste Stoßdämpfung
- ultra dünne Bauweise
- für viele Sportarten nutzbar

Protektorenmaterial:

- 100% PVC NITRILE

Textil:

100% Polyester

Elastischer Gürtel:

- 97% Nylon
- 3% Elastan.

Art. Nr.

Herren	70.1021.01
Damen	70.1021.02

Größen:

Herren: S – M – L – XL
Damen: M – L

UVP: € 109,90



NEU

Rückenprotectoren Flyer **KIDS**

Zugelassen nach:

EN 1621-2 Level 1

Eigenschaften wie Sport Lite

NEU



Art. Nr. 70.1006.00

Größe: XS
(Körpergröße von ca. 135 bis 155 cm)

UVP: € 84,90

Kadet **KIDS**

Zugelassen nach:

EN 1621-2 Level 1

Eigenschaften wie Sport Lite



Art. Nr. 70.1007.00

Größe: 2XS
(Körpergröße bis ca. 135 cm)

UVP: € 79,90

NEU



FORCEFIELD
BODY ARMOUR

Rückenprotektorenweste Race Lite Vest

NEU

Zugelassen nach: EN 1621-2 Level 2

Eigenschaften:

- ergonomisch geformte Protektorenweste
- flexibel und atmungsaktiv
- High-Tech-Material für beste Stoßdämpfung
- Taillenverstellung
- Repeat Performance Technology
- Frontreißverschluss
- herausnehmbarer Rückenprotektor zum waschen der Weste

RACELITE
CE level 2



Protektorenmaterial:

- 100% PVC NITRILE

Textil:

100% Polyester

Art. Nr.

Herren	70.9001.01
Damen	70.9002.02

Größen:

Herren: S – M – L – XL
Damen: S – M – L

UVP: € 169,90

Ellbogen-/Knieprotektoren Limb Tube

Zugelassen nach:

EN 1621-1

Eigenschaften:

- flexibel
- atmungsaktiv
- bequeme Passform

Art. Nr. 70.3014.01

Größen: S – M – L

UVP: € 64,90



Zeus



Zugelassen nach:

EN 1621-1

Eigenschaften:

- flexibel
- atmungsaktiv
- bequeme Passform
- abriebfest

NEU



Art. Nr.

Ellbogen 70.3008.00

Größen: S – M – L

UVP: € 79,90

Art. Nr.

Knie 70.3007.00

Größen: S – M – L

UVP: € 84,90





FORCEFIELD
BODY ARMOUR

Brust-, Rücken-, Schulter- Armprotektor

Extreme Harness Adventure

Zugelassen nach:

EN1621-2: 2003 (Level 2) Rückenprotektor
EN1621-2: 2003 (Level 1) Brustprotektor
EN1621-1: 1997 Schulter- und Ellbogenprotektor

Eigenschaften:

- Repeat Performance Technologie
- weich, flexibel und komfortabel
- High Tech Nitrex® Konstruktion
- voll einstellbar
- alle Einsteller haben Sicherheitsriemen
- atmungsaktiv und leicht
- passt sich der Körperform an
- für viele Sportarten nutzbar

Art. Nr. 700.20032

Größen: S – M – L

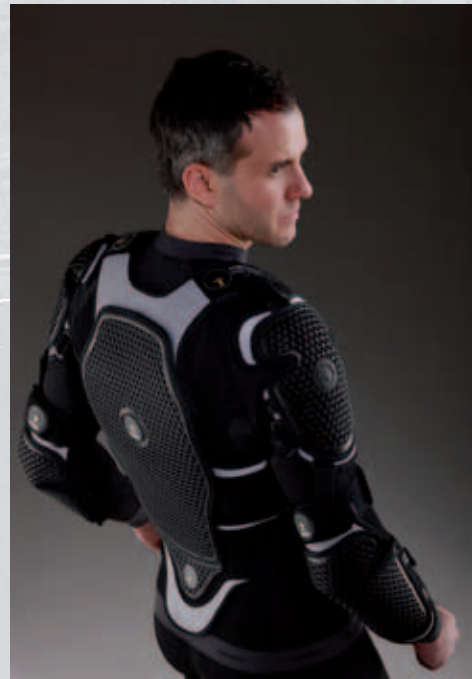
UVP: € 329,90



Frontansicht



Rückenansicht





Lumbar Protector L2

Lendenprotektor L2

Zugelassen nach:

EN 1621-2 Level 2

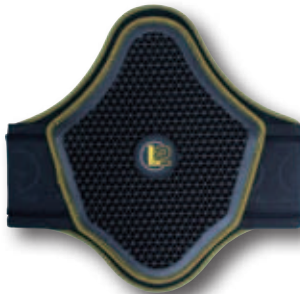
Eigenschaften:

Maximaler Schutz für den unteren Bereich der Wirbelsäule

Art. Nr. 70.1005.00

Größen: S – M – L

UVP: € 74,90



Race-Lite Chest Protector

Brustprotektor

Zugelassen nach:

EN 1621-2 Level 1

Eigenschaften:

Schutz für den empfindlichen Brustbereich

Art. Nr. 700.40031

Größen: S – M – L

UVP: € 49,90

Gurt für Brustprotektor

Art. Nr. 70.7003.00

Größen: S – M – L

UVP: € 14,90



Rip Protector

Rippenprotektor

Zugelassen nach:

EN 1621-2 Level 1

Eigenschaften:

Vielseitiger Schutz gegen Schädigung der Rippen

Art. Nr. 700.40021

Größen: S – M – L

UVP: € 89,90



Extreme Harness Flite

Brust- und Rückenprotektor

Zugelassen nach:

EN 1621-2 Level 1

Eigenschaften:

- kompletter Oberkörperschutz
- atmungsaktiv

Art. Nr. 700.20012

Größen: S – M – L

UVP: € 209,90



Strap on Leg Protectors

Knieprotektorensatz

Zugelassen nach:

EN 1621-2 Level 1

Eigenschaften:

Schutz für das Knie und dem oberen Schienbein

Art. Nr. 70.4001.00

Größen: S – M – L

UVP: € 64,90



Extreme Arm Protectors

Armprotektorensatz

Zugelassen nach:

EN 1621-2 Level 1

Eigenschaften:

Schutz für den Ellenbogen und den Unterarm

Art. Nr. 70.2004.00

Größen: S – M – L

UVP: € 69,90





FORCEFIELD
BODY ARMOUR

Nachrüst-Rückenprotektoren Upgrade Back Inserts

Level 2

Zugelassen nach: EN1621-2: 2003 Level 2

Die FORCEFIELD® Rückenprotektoren-Einsätze sind so ausgelegt um vorhandene Schutzsätze zu ersetzen.

Maße *	Art. Nr.
385 x 285	70.1003.01
445 x 340	70.1003.02
425 x 270	70.1003.03
440 x 250	70.1003.07
390 x 250	70.1003.08

UVP: € 49,90

* mm, max. H x B

Art. Nr. 70.1003.01
385 x 285 mm



Art. Nr. 70.1003.08
390 x 250 mm



Art. Nr. 70.1003.07
440 x 250 mm



Art. Nr. 70.1003.03
425 x 270 mm



Art. Nr. 70.1003.02
445 x 340 mm

Level 1 Super Lite

Zugelassen nach:
EN1621-2: 2003 Level 1

Maße *	Art. Nr.
425 x 270	70.1003.13
385 x 285	70.1003.21
445 x 340	70.1003.22

* mm, max. H x B

UVP: € 39,90



Art. Nr. 70.1003.21
385 x 285 mm



Art. Nr. 70.1003.13
425 x 270 mm



Art. Nr. 70.1003.22
445 x 340 mm

NEU



FORCEFIELD
BODY ARMOUR

Nachrüstprotektoren-Set Upgrade Performance

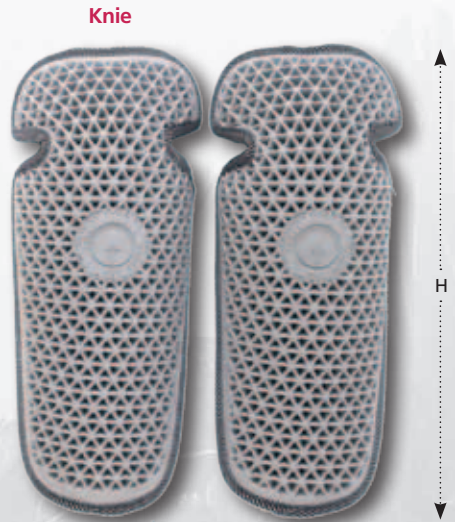
Zugelassen nach: EN1621-1:1997

Die FORCEFIELD Performance Protektoren sind so entworfen, um vorhandene Schutzeinsätze zu ersetzen und sind paarweise für Schulter, Arm, Knie und Hüfte erhältlich.

Artikel	Maße *	Art. Nr.
Schulter	215 x 120	70.4004.01
Arm	255 x 120	70.4004.02
Hüfte	185 x 120	70.4004.03
Knie	300 x 120	70.4004.04

* mm, max. H x B

UVP: € 26,90



Art. Nr. 70.4004.04
300 x 120 mm



Art. Nr. 70.4004.02
255 x 120 mm



Art. Nr. 70.4004.01
215 x 120 mm



Art. Nr. 70.4004.03
185 x 155 mm

Comfort-Einlegesohlen Roots Inner Soles

Eigenschaften:

- Waffel-Struktur-Sohle für größere Energieabsorption
- verstärkte Bereiche an Ferse und Ballen der Zehen
- atmungsaktives Obermaterial

Art. Nr. 70.7005.00

Größen: 39/40 – 41/42 – 43/44 –
45/46 – 47/48

UVP: € 14,90



NEU



FORCEFIELD
BODY ARMOUR

PROSHIRT

Pro Shirt

NEU

Zugelassen nach:

EN1621-2 Level 2 (Rückenprotector)
EN1621-1 Level 1

Eigenschaften:

- Hergestellt aus BeCool Faser
- hohe Atmungsaktivität
- gute Ableitung der Feuchtigkeit vom Körper
- sitzt wie eine zweite Haut und bietet optimalen Schutz
- Protectoren sind herausnehmbar



mit Rückenprotector

Art. Nr. 70.3006.00

Größen: XS - S - M - L - XL

UVP: € 229,90

ohne Rückenprotector

Art. Nr. 70.3006.10

Größen: XS - S - M - L - XL

UVP: € 179,90

Action Shorts

Zugelassen nach: EN1621-1

Eigenschaften:

- Schutz für Oberschenkel und Hüften
- Protectoren herausnehmbar

Ausführung Art. Nr.
Sport 70.3012.01

UVP: € 109,90

Ausführung Art. Nr.
Pro 70.3012.02

Größen:
XS - S - M - L - XL

UVP: € 129,90

NEU



ACTIONSHORTS

Pro Pants

NEU

Zugelassen nach: EN1621-1

Eigenschaften:

- Schutz für Oberschenkel, Hüften und Knie
- Protectoren herausnehmbar

Art. Nr. 700.30231

Größen: XS - S - M - L - XL

UVP: € 189,90

PROPANTS





FORCEFIELD
CLIMATECONTROL

Sturmhauben

Tornado+

Eigenschaften:

- guter Schutz durch winddichte Faser
- mit Thermolite
- geringes Gewicht sorgt für einen guten Tragekomfort

Art. Nr. 70.5003.00

UVP: € 31,90



Base

Eigenschaften:

- aus atmungsaktiver Faser mit minimaler Wärmeentwicklung
- gute Ableitung der Feuchtigkeit

Art. Nr. 70.6004.00

UVP: € 21,90



Hals- und Nackenwärmer

Tornado+

Eigenschaften:

- guter Schutz durch winddichte Faser
- mit Thermolite
- geringes Gewicht sorgt für einen guten Tragekomfort

Art. Nr. 70.5004.00

UVP: € 31,90



Base

Eigenschaften:

- aus atmungsaktiver Faser mit minimaler Wärmeentwicklung
- gute Ableitung der Feuchtigkeit

Art. Nr. 70.6005.00

UVP: € 21,90



Unterziehhandschuhe

Tornado+

Eigenschaften:

- guter Schutz durch winddichte Faser
- mit Thermolite
- geringes Gewicht sorgt für einen guten Tragekomfort

Art. Nr. 70.5005.00

Größen: XS - S - M - L - XL

UVP: € 31,90



SOMMERHANDSCHUHE





Austin

Ausstattung:

- Knöchelpolster
- Klettverschluss

Obermaterial:

- 100% Leder

Futter:

- 100% Polyester

Farbe	Art. Nr.
schwarz	10000.412

Größen:

6 - 7 - 8 - 9 - 10 - 11 - 12

UVP: € 19,90



Michigan

Ausstattung:

- Oberhandverstärkung
- reflektierendes Material
- Klettverschluss

Obermaterial:

- 47% Amara
- 47% Polyester (Mesh)
- 6% Neopren

Futter:

- 100% Polyester

Farbe	Art. Nr.
schwarz	1000.2800

Größen:

6 - 7 - 8 - 9 - 10 - 11 - 12

UVP: € 27,90



Tampa

Ausstattung:

- Oberhandverstärkung
- Klettverschluss
- kurze Stulpe
- Gummizug

Obermaterial:

- 100% Leder

Futter:

- 100% Polyester

Farben **Art. Nr.**

schwarz *	1000.2200
schwarz-rot	1000.2201

Größen:

6 – 7 – 8 – 9 – 10 – 11 – 12

* auch in Größe 5 lieferbar

UVP: € 27,90



San Diego

Ausstattung:

- Oberhandverstärkung
- Klettverschluss
- leichtes Innenfutter
- Gummizug

Obermaterial:

- 50% Leder
- 50% Polyamid

Futter:

- 100% Polyester

Farbe **Art. Nr.**

schwarz	1000.7110
---------	-----------

Größen:

6 – 7 – 8 – 9 – 10 – 11 – 12

UVP: € 37,90



Tennessee

Ausstattung:

- GE.pro.TEX Klimamembrane
- wasserdicht
- winddicht
- atmungsaktiv
- Oberhandverstärkung
- Klettverschluss
- Gummizug

Obermaterial:

- 30% Leder
- 70% Polyamid

Futter:

- 100% Polyester

Farbe **Art. Nr.**
schwarz 1000.7183

Größen:
6 - 7 - 8 - 9 - 10 - 11 - 12

UVP: € 39,90



Wisconsin

NEU

Ausstattung:

- Oberhand- und Knöchelschutz
- reflektierendes Material
- Klettverschluss

Obermaterial:

- 44% Amara
- 44% Polyester (Mesh)
- 5% Neopren
- 5% Leder
- 2% Sirino Fabric

Futter:

- 100% Polyester

Farbe **Art. Nr.**
schwarz 1000.2810

Größen:
6 - 7 - 8 - 9 - 10 - 11 - 12

UVP: € 37,90



Atlanta

Ausstattung:

- Oberhandverstärkung
- Klettverschluss
- Air Mesh
- extra dünnes Innenfutter
- Gummizug

Obermaterial:

- 60% Leder
- 40% Polyester

Futter:

- 100% Polyester

Farbe	Art. Nr.
schwarz	1000.7131

Größen:

XS – S – M – L – XL – 2XL – 3XL

UVP: € 39,90



Columbus

Ausstattung:

- Oberhandverstärkung
- Klettverschluss
- leichtes Innenfutter
- Gummizug

Obermaterial:

- 100% Leder

Futter:

- 100% Polyester

Farbe	Art. Nr.
schwarz	1000.2250

Größen:

6 – 7 – 8 – 9 – 10 – 11 – 12

UVP: € 43,90





Boston

Ausstattung:

- Oberhandverstärkung
- reflektierendes Material
- Fingerstretch
- Klettverschluss

Obermaterial:

- 25% Leder
- 75% Polyamid

Futter:

- 100% Polyester

Farbe	Art. Nr.
schwarz	1000.7950

Größen:

6 – 7 – 8 – 9 – 10 – 11 – 12

UVP: € 42,90



Miami

Ausstattung:

- Oberhand- und Knöchelschutz
- Fingerstretch
- reflektierendes Material
- Klettverschluss

Obermaterial:

- 30% Leder
- 70% Polyamid

Futter:

- 100% Polyester

Farbe	Art. Nr.
schwarz	1000.7200

Größen:

XS – S – M – L – XL – 2XL – 3XL

UVP: € 47,90



Fresno

Ausstattung:

- Oberhandverstärkung
- reflektierendes Material
- Fingerstretch
- Klettverschluss
- Gummizug

Obermaterial:

- 25% Leder
- 75% Polyester

Futter:

- 100% Polyester

Farbe	Art. Nr.
schwarz	1000.7901

Größen:

6 – 7 – 8 – 9 – 10 – 11 – 12

UVP: € 46,90



Detroit

Ausstattung:

- Oberhand- und Knöchelschutz
- reflektierendes Material
- Stretcheinsatz
- Klettverschluss
- Gummizug

Obermaterial:

- 50% Leder
- 50% Polyamid

Futter:

- 100% Polyester

Farbe	Art. Nr.
schwarz	1000.7490

Größen:

6 – 7 – 8 – 9 – 10 – 11 – 12

UVP: € 49,90





GERNOT
MOTORCYCLE FASHION

Fremont

Ausstattung:

- HIPORA Klimamembrane
- wasserdicht
- winddicht
- atmungsaktiv
- Oberhandverstärkung
- Stretcheinsätze
- reflektierendes Material
- Klettverschluss
- Gummizug

NEU

Obermaterial:

- 84% Leder
- 8% Amara
- 3% Polyester
- 3% Nylon
- 2% 3M Scotchlite

Farbe	Art. Nr.
schwarz	1000.7870

Größen:
6 - 7 - 8 - 9 - 10 - 11 - 12

Futter:

- 100% Polyester

UVP: € 54,90



Cleveland

Ausstattung:

- HIPORA Klimamembrane
- wasserdicht
- winddicht
- atmungsaktiv
- Oberhand- und Knöchelschutz
- Kevlar-Einlage
- Fingerstretch
- reflektierendes Material

Obermaterial:

- 60% Leder
- 10% Amara
- 3% Polyester (Mesh)
- 26% 500D Cordura
- 1% Kevlar

Futter:

- 100% Polyester

Farbe	Art. Nr.
schwarz	1000.7860

Größen:
6 - 7 - 8 - 9 - 10 - 11 - 12 - 13

UVP: € 59,90



Dayton

Ausstattung:

- Oberhand- und Knöchelschutz aus Carbon
- verstärkte Innenhandfläche mit Nieten
- Kevlar Einlage
- reflektierendes Material
- Fingerstretch
- Klettverschluss
- Gummizug

Obermaterial:

- 100% Leder

Futter:

- 100% Polyester

Farbe **Art. Nr.**

schwarz 1000.7807

Größen:

6 – 7 – 8 – 9 – 10 – 11 – 12

UVP: € 79,90



Miss *Lady*

NEU

Ausstattung:

- Oberhand- und Knöchelschutz
- Stretcheinsatz
- Klettverschluss
- Gummizug.

Obermaterial:

- 90% Leder
- 5% Amara
- 5% Polyester

Futter:

- 100% Polyester

Farbe **Art. Nr.**

schwarz 1000.7760

Größen:

D6 – D7 – D8 – D9 – D10

UVP: € 44,90





GERNOT
MOTORCYCLE FASHION

NEU

Melody *Lady*

Ausstattung:

- HIPORA Klimamembrane
- wasserdicht
- winddicht
- atmungsaktiv
- Oberhandverstärkung
- Stretcheinsätze
- reflektierendes Material
- Klettverschluss
- Gummizug

Obermaterial:

- 70% Leder
- 5% Amara
- 23% Polyester
- 2% 3M Scotchlite

Futter:

- 100% Polyester

Farbe	Art. Nr.
schwarz	1000.7770

Größen:

D6 – D7 – D8 – D9 – D10

UVP: € 44,90



Vanessa *Lady*

Ausstattung:

- atmungsaktives temperaturregulierendes OUTLAST® Gewebe
- Oberhandverstärkung
- reflektierendes Material
- Klettverschluss
- Gummizug

Obermaterial:

- 40% Leder
- 60% Polyamid

Futter:

- 100% Polyester

In zwei Fingerlängen lieferbar

Farbe	Ausführung	Art. Nr.
schwarz-weiß	normale Fingerlänge	1000.7750
schwarz-weiß	lange Fingerlänge	1000.7751

Größen:

D6 – D7 – D8 – D9 – D10

UVP: € 44,90





Jackson

Ausstattung:

- GE.pro.TEX Klimamembrane
- wasserdicht
- winddicht
- atmungsaktiv
- Oberhandverstärkung
- Klettverschluss
- Gummizug
- reflektierendes Material

Obermaterial:

- 60% Leder
- 40% Polyamid

Futter:

100% Polyester

Farbe Art. Nr.

schwarz 1000.1045

Größen:

6 - 7 - 8 - 9 - 10 - 11 - 12

UVP: € 42,90



Orlando

Ausstattung:

- GE.pro.TEX Klimamembrane
- wasserdicht
- winddicht
- atmungsaktiv
- Oberhandverstärkung
- reflektierendes Material
- Fingerstretch
- Klettverschluss
- Gummizug

Obermaterial:

- 60% Leder
- 40% Polyamid

Futter:

100% Polyester

Farben Art. Nr.

schwarz 1000.8301

schwarz-grau 1000.8307

schwarz-weiß 1000.8320

Größen:

6 - 7 - 8 - 9 - 10 - 11 - 12

UVP: € 44,90



Seattle

Ausstattung:

- HIPORA Klimamembrane
- wasserdicht
- winddicht
- atmungsaktiv
- Thinsulate
- Oberhandverstärkung
- Fingerstretch
- reflektierendes Material

Obermaterial:

- 60% Leder
- 50% 500D Cordura

Futter:

- 100% Polyester

Farbe **Art. Nr.**

schwarz 1000.8260

Größen:

6 – 7 – 8 – 9 – 10 – 11 – 12

UVP: € 49,90



David KIDS

Ausstattung:

- wasserdicht
- Oberhandverstärkung
- reflektierendes Material
- Klettverschluss
- Gummizug

Obermaterial:

- 25% Leder
- 75% Polyamid

Futter:

- 100% Polyester

Farbe **Art. Nr.**

schwarz 1400.3651

Größen: KID 2 – 3 – 4 – 5

UVP: € 24,90





Dallas

Ausstattung:

- GE.pro.TEX Klimamembrane
- wasserdicht
- winddicht
- atmungsaktiv
- Thermo-Tex
- Oberhandverstärkung
- reflektierendes Material
- Klettverschluss
- Gummizug

Obermaterial:

- 35% Leder
- 65% Polyamid

Futter:

- 100% Polyester

Farbe **Art. Nr.**
schwarz 1000.6350

Größen:
6 - 7 - 8 - 9 - 10 - 11 - 12

UVP: € 39,90



Colorado

Ausstattung:

- GE.pro.TEX Klimamembrane
- wasserdicht
- winddicht
- atmungsaktiv
- Thermo-Tex
- Fingerstretch
- Oberhandverstärkung
- reflektierendes Material
- Klettverschluss
- Gummizug

Obermaterial:

- 35% Leder
- 65% Polyamid

Futter:

- 100% Polyester

Farbe **Art. Nr.**
schwarz 1000.6460

Größen:
6 - 7 - 8 - 9 - 10 - 11 - 12

UVP: € 47,90





GERNOT
MOTORCYCLE FASHION

Madison

Ausstattung:

- GE.pro.TEX Klimamembrane
- wasserdicht
- winddicht
- atmungsaktiv
- Thermo-Tex
- Thinsulate
- Fingerstretch
- Oberhandverstärkung
- reflektierendes Material
- Klettverschluss
- Gummizug

Obermaterial:

- 35% Leder
- 65% Polyamid

Futter:

- 100% Polyester

Farbe	Art. Nr.
schwarz	1000.6410

Größen:

6 – 7 – 8 – 9 – 10 – 11 – 12

UVP: € 49,90



Thermo

Unterziehhandschuh

Eigenschaften:

- Polyester-Hohlfasern garantieren atmungsaktive und wärmeisolierende Eigenschaften
- hautfreundlich
- angenehmer Tragekomfort

Farbe	Art. Nr.
schwarz	510.7060

Größen:

1 – 2

UVP: € 11,90



Halswärmer

Ausstattung:

- atmungsaktiv
- sehr leicht

Größe:

- uni

Material:

- 100% Baumwolle

Farbe	Art. Nr.
schwarz	51080.01

UVP: € 9,90



Halstuch

Ausstattung:

- atmungsaktiv
- sehr leicht

Größe:

- 100 x 100 cm

Material:

- 100% Baumwolle

Farbe	Art. Nr.
schwarz	51090.01

UVP: € 9,90



Sturmhauben

UVP: ab € 2,50

Baumwolle ECO Standard

Ausstattung: Flachnaht

Material: 100% Baumwolle

Farbe	Art. Nr.	UVP
schwarz	51052.01	€ 2,50

Baumwolle Standard

Ausstattung: weich • geschmeidig
• mollig • thermisch ideal • Flachnaht

Material: 100% Baumwolle

Farbe	Art. Nr.	UVP
schwarz	51055.01	€ 4,50
rot	51055.03	€ 4,50
dkl.blau	51055.04	€ 4,50

mit 2 Augenausschnitten (F1)

Farbe	Art. Nr.	UVP
schwarz	51056.01	€ 8,90

lange Ausführung mit Seitenschlitzen

Farbe	Art. Nr.	UVP
schwarz	51057.01	€ 4,90



F1



Standard



Standard



Standard

Seide Standard

Ausstattung: weich • geschmeidig
• thermisch ideal • Flachnaht

Material: 100% Seide

Farbe	Art. Nr.	UVP
schwarz	51066.01	€ 14,90
rot	51066.03	€ 14,90
dkl.blau	51066.04	€ 14,90

mit 2 Augenausschnitten (F1)

Farbe	Art. Nr.	UVP
schwarz	51067.01	€ 17,50

Thermo Standard

Ausstattung: weich • geschmeidig
• mollig • thermisch ideal • herausragende Feuchtigkeitstransporteigenschaften

Material: Polycolon • Polypropylen von Schoeller

Farbe	Art. Nr.	UVP
schwarz	51051.01	€ 14,90

Coolmax Standard

Ausstattung: sehr leichte Sturmhaube aus Coolmax® • herausragende Feuchtigkeitstransporteigenschaften • trocknet sehr schnell • ideal für die wärmere Jahreszeit

Material: 100% Polyester

Farbe	Art. Nr.	UVP
schwarz	51069.01	€ 9,90

Isowind/Coolmax Standard

Ausstattung: Hals- und Brustbereich absolut winddicht • atmungsaktives Kopfteil aus Coolmax® • hervorragende Feuchtigkeitstransporteigenschaften • trocknet sehr schnell

Material: 100% Polyester

Farbe	Art. Nr.	UVP
schwarz	51060.01	€ 24,90

Halswärmer Kate *Lady*

Mit Reißverschluss

Ausstattung:

- winddicht
- atmungsaktiv
- seitlicher Reißverschluss
- Klettverschluss
- Blumen Design

Material:

- 70% Polyamid
- 30% Polyester

Futter:

- 100% Polyester

Farbe **Art. Nr.**
schwarz 500.1600

Größen:
DS – DM – DL – DXL

UVP: € 19,90



Halswärmer Genf

Mit Reißverschluss

Ausstattung:

- winddicht
- atmungsaktiv
- seitlicher Reißverschluss
- Klettverschluss

Material:

- 100% Polyester

Futter:

- 100% Polyester

Farbe **Art. Nr.**
schwarz 500.7120

Größen: S – M – L – XL

UVP: € 19,90



Halswärmer Lausanne

Mit Klettverschluss

Ausstattung:

- winddicht
- atmungsaktiv
- Klettverschluss

Material:

- 100% Polyester

Futter:

- 100% Polyester

Farbe **Art. Nr.**
schwarz 500.1700

Größen: S – M – L – XL

UVP: € 19,90



GERMOT
MOTORCYCLE FASHION



Liverpool

Ausstattung:

- Kanten gesäumt
- Klettverschluss

Obermaterial:

- 100% Polyamid

Futter:

- 100% Polyester

Farbe **Art. Nr.**

schwarz 6000.610

Größen: S – M – L – XL

UVP: € 13,90



Glasgow

Ausstattung:

- Rückenverstärkung
- Reflexstreifen
- Kanten gesäumt
- Klettverschluss

Obermaterial:

- 100% Polyamid

Futter:

- 100% Polyester

Farbe **Art. Nr.**

schwarz 6000.615

Größen: S – M – L – XL –
2XL – 3XL – 4XL

UVP: € 15,90



London

Ausstattung:

- Rückenverstärkung
- Meshfutter
- Kanten gesäumt
- Klettverschluss

Obermaterial:

- 100% Polyester

Futter:

- 100% Polyester

Farbe **Art. Nr.**

schwarz 6000.621

Größen: S – M – L – XL – 2XL

UVP: € 17,90



Bredford

Ausstattung:

- Tasche mit Reißverschluss
- Kanten gesäumt
- Klettverschluss

Obermaterial:

- 100% Polyamid

Futter:

- 100% Polyester

Farbe **Art. Nr.**

schwarz 600.6080

Größen: S – M – L – XL

UVP: € 19,90



Größenangaben für Nierengurte:

XS (55-70cm), S (65-85cm), M (80-95cm), L (90-105cm), XL (100-115cm), 2XL (110-125cm), 3XL (120-135 cm), 4XL (130-150cm)
Größenangabe in Klammer = passend für Umfang

Dover



Magazin
6/2011

Ausstattung:

- Rückenverstärkung
- herausnehmbares Thermo Fleece Pad
- Kanten gesäumt
- Klettverschluss

Obermaterial:

- 100% Polyester

Futter:

- 100% Polyester

Farbe Art. Nr.
schwarz 6000.630

Größen: S – M – L – XL

UVP: € 24,90



X-Air

Ausstattung:

- Rückenverstärkung
- reflektierendes Material
- Kanten gesäumt
- Klettverschluss

Obermaterial:

- 60% Polyamid
- 40% Polyester

Futter:

- 100% Polyester

Farbe Art. Nr.
schwarz 6000.670

Größen: XS – S – M – L – XL – 2XL

UVP: € 24,90



NEU

Derby

Ausstattung:

- Rückenverstärkung
- reflektierendes Material
- Kanten gesäumt
- Klettverschluss

Obermaterial:

- 60% Polyamid
- 40% Polyester

Futter:

- 100% Polyester

Farbe Art. Nr.
schwarz 6000.680

Größen: S – M – L – XL

UVP: € 29,90



NEU

Stafford

Ausstattung:

- Rückenverstärkung
- Kanten gesäumt
- Klettverschluss

Obermaterial:

- 100% Polyester

Futter:

- 100% Polyester

Farbe Art. Nr.
schwarz-grau 600.6010

Größen: XS – S – M – L – XL – 2 XL

UVP: € 24,90



Größenangaben für Nierengurte:
XS (55-70cm), S (65-85cm), M (80-95cm), L (90-105cm), XL (100-115cm), 2XL (110-125cm), 3XL (120-135 cm), 4XL (130-150cm)
Größenangabe in Klammer = passend für Umfang



Belfast

Ausstattung:

- Rückenverstärkung
- Reflexstreifen
- Kanten gesäumt
- Klettverschluss

Obermaterial:

- 100% Polyester

Futter:

- 100% Polyester

Farbe Art. Nr.

schwarz-grau 600.607

Größen: S – M – L – XL

UVP: € 21,90



Manchester

Ausstattung:

- atmungsaktives temperaturregulierendes OUTLAST® Gewebe
- Rückenverstärkung
- Reflexstreifen
- Kanten gesäumt
- Klettverschluss

Obermaterial:

- 100% Polyamid

Futter:

- 100% Polyester

Farbe Art. Nr.

schwarz 6000.650

Größen: S – M – L – XL

UVP: € 22,90



Bristol *Lady*

Ausstattung:

- Rückenverstärkung
- 3-Schichten Fleece
- Blumen Design
- Kanten gesäumt
- Klettverschluss

Obermaterial:

- 100% Polyamid

Futter:

- 100% Polyester

Farbe Art. Nr.

schwarz 6000.660

Größen: DS – DM – DL – DXL

UVP: € 24,90



Ben *KIDS*

Ausstattung:

- Rückenverstärkung
- Kanten gesäumt
- Klettverschluss

Obermaterial:

- 60% Polyamid
- 40% Polyester

Futter:

- 100% Polyester

Farbe Art. Nr.

schwarz 1400.3650

Größen: K-S (45-60 cm)
K-M (55-70 cm)
K-L (65-80 cm)

UVP: € 14,90



NEU

Größenangaben für Nierengurte:

XS (55-70cm), S (65-85cm), M (80-95cm), L (90-105cm), XL (100-115cm), 2XL (110-125cm), 3XL (120-135 cm), 4XL (130-150cm)
Größenangabe in Klammer = passend für Umfang

Imprägnierspray

Schützt und pflegt wirkungsvoll Textilien, Zelt und Leder vor Nässe, außer Acetatkunstseide. Weist Wasser, Schnee, Säure oder Öl bei regelmäßiger Pflege ab.

Gebrauchsanweisung:

Dose senkrecht halten und aus ca. 25 cm Entfernung gleichmäßig auf die gereinigten und trockenen Oberflächen sprühen.

Inhalt 300 ml **Art. Nr.** 110.20740

UVP: € 6,90



Lederbalsam

Zur Pflege von Glattleder aller Art. Das Leder wird weich, geschmeidig und wasserabweisend – gleichzeitig bleibt die Atmungsaktivität erhalten. Bestens geeignet zur Pflege von Motorradbekleidung. GERMOT Leder Balsam verlängert die Lebensdauer von Ledererzeugnissen nachhaltig.

Gebrauchsanweisung:

Leder-Balsam mit Lappen oder Bürste auf das saubere und trockene Leder auftragen. Kurz einziehen lassen.

Inhalt 125 ml **Art. Nr.** 44.00000

UVP: € 4,90



Stiefel Race

Eigenschaften:

- HIPORA Klimamembrane
- wasserdicht
- winddicht
- atmungsaktiv

Ausstattung:

- Knöchelschutz
- Formsohle
- Fußbetteinlage
- abriebfestes Innenfutter
- Schalthelverstärkung
- reflektierendes Material

Obermaterial:

- 100% Leder

Futter:

- 100% Polyester

Farbe schwarz **Art. Nr.** 7.1400.01

Größen:
37 – 38 – 39 – 40 – 41 – 42 –
43 – 44 – 45 – 46 – 47

UVP: € 129,90





Strada-11

NEU

Eigenschaften:

- Klimamembrane
- wasserdicht
- winddicht
- atmungsaktiv

Ausstattung:

- komfortable Ausstattung
- Knöchelschutz
- Fußbetteinlage
- Schalthelbelverstärkung
- reflektierendes Material

Obermaterial:

- Leder
- Nylongewebe

Futter:

- Polyester

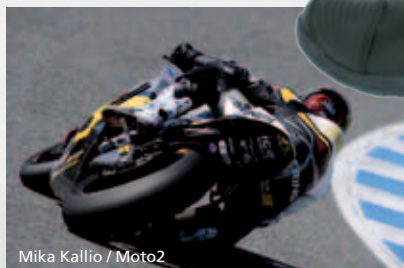
Farbe **Art. Nr.**

schwarz 7.3406.01

Größen:

37 - 38 - 39 - 40 - 41 - 42 -
43 - 44 - 45 - 46 - 47

UVP: € 129,90



Mika Kallio / Moto2



4-Dirt Adventure

Eigenschaften:

- Klimamembrane
- wasserdicht
- winddicht
- atmungsaktiv

Ausstattung:

- 3 mm echtes Wildleder
- komfortable Ausstattung
- Knöchelschutz
- Fußbetteinlage
- Schalthelbelverstärkung
- austauschbare Kunststoffschnallen
- spritzgegossene Kunststoffaufsätze
- VIBRAM® Sohle
- innerer Stahlschaft

Obermaterial:

- Leder
- Nylongewebe
- Kunststoff

Futter:

- Polyester

Farben **Art. Nr.**

schwarz 7.3447.01

Größen:

39 - 40 - 41 - 42 - 43 -
44 - 45 - 46 - 47

UVP: € 199,90

NEU



Ersatzteile:



Kunststoffschloss
Art. Nr.: 7.8030.30
UVP: € 3,95



Kunststoffgurt kurz
Art. Nr.: 7.8030.10
UVP: € 3,95



Halter für Kunststoffgurt
Art. Nr.: 7.8030.40
UVP: € 2,95



Kunststoffgurt lang
Art. Nr.: 7.8030.20
UVP: € 4,95



ST-10

Eigenschaften:

- Klimamembrane
- wasserdicht
- winddicht
- atmungsaktiv

Ausstattung:

- komfortable Ausstattung
- austauschbarer Zehenschleifer, Knöchelschleifer
- spritzgegossene Kunststoffaufsätze
- perforiertes Rennfutter
- 4-farbige Sohle mit gutem Grip

Ersatzteile:



Zehenschleifer-Set
Art. Nr.: 7.8010.10
UVP: € 4,95



Knöchelschleifer-Set
Art. Nr.: 7.8010.20
UVP: € 4,95

- Doppel-Verschluss-System Reiß- und Klettverschluss
- Knöchelschutz
- Fußbetteinlage
- Schalthelbelverstärkung

Obermaterial:

- Leder
- Nylongewebe
- Kunststoff

Futter:

- Polyester

Farbe Art. Nr.
schwarz 7.3404.01

Größen:
39 – 40 – 41 – 42 – 43 –
44 – 45 – 46 – 47

UVP: € 189,90

NEU



Adria-SR

Ausstattung:

- komfortable Ausstattung
- Knöchelschutz
- Fußbetteinlage
- Schalthelbelverstärkung
- ergonomisch geformtes Design
- austauschbare Magnesium Zehenschleifer
- austauschbarer Knöchelschleifer
- spritzgegossene Kunststoffaufsätze
- perforiertes Rennfutter
- 4-farbige Sohle mit gutem Grip
- Doppel-Verschluss-System Reiß- und Klettverschluss

Obermaterial:

- Leder
- Nylongewebe
- Kunststoff

Futter:

- Polyester

Farben Art. Nr.
schwarz 7.3451.01
schwarz-weiß 7.3451.02

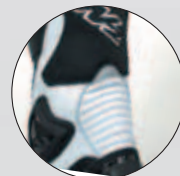
Größen:
39 – 40 – 41 – 42 – 43 –
44 – 45 – 46 – 47

UVP: € 184,90

Ersatzteile:

Knöchelschleifer-Set
Art. Nr.: 7.8010.20
UVP: € 4,95

Zehenschleifer-Set (Magnesium)
Art. Nr.: 7.8020.10
UVP: € 14,95



NEU



Girona 28 Liter

Ausstattung:

- Einschloss-System
- Reflektor
- inklusive Universal Adapterplatte und Befestigungssatz

Größe:

- B: 390 / H: 280 / T 380

Farbe	Art. Nr.
schwarz-weiß	80.100.02
schwarz-rot	80.100.03

UVP: € 34,90



NEU

03
schwarz-rot



02
schwarz-weiß

Madrid 51 Liter

Ausstattung:

- Einschloss-System
- großer Reflektor
- inklusive Universal Adapterplatte und Befestigungssatz

Größe:

- B: 590 / H: 310 / T 430

Farbe	Art. Nr.
schwarz-weiß	80.200.02
schwarz-rot	80.200.03

UVP: € 59,90



NEU

02
schwarz-weiß



03
schwarz-rot

Valencia

32 Liter

NEU

Ausstattung:

- Einschloss-System mit Soft-Touch-Mechanismus
- großer Reflektor
- inklusive Universal Adapterplatte und Befestigungssatz

Größe:

- B: 410 / H: 320 / T 420

Farbe	Art. Nr.
weiß-schwarz	80.400.20

UVP: € 59,90

Farbe	Art. Nr.
schwarz-weiß	80.400.02
schwarz-rot	80.400.03

UVP: € 54,90



20
weiß-schwarz



03
schwarz-rot



02
schwarz-weiß

Barcelona

28 Liter

Mit praktischem Tragegriff

NEU

Ausstattung:

- Einschloss-System
- Reflektor
- inklusive Universal Adapterplatte und Befestigungssatz

Größe:

- B: 390 / H: 300 / T 370

Farbe	Art. Nr.
schwarz-weiß	80.300.02
schwarz-rot	80.300.03

UVP: € 44,90



03
schwarz-rot



02
schwarz-weiß



GERMOT
MOTORCYCLE FASHION



California Bogart

Eigenschaften:

- wasserdicht
- reißfest
- hitzebeständig bis 95°C

Ausstattung:

- verstärkte Ösen
- Gummizug

Farbe:

- hellgrau

Material:

- 90% PVC
- 10% PP



Größen	Art. Nr.	UVP
Mod. A: Roller u. Motorräder bis 250 ccm	1300.1080	€ 43,90
Mod. A1: Roller mit Scheibe	1300.1081	€ 53,90
Mod. D: Motorräder bis 500 ccm	1300.1083	€ 51,90
Mod. E: Motorräder bis 1000 ccm	1300.1085	€ 55,90
Mod. G: Motorräder ab 1000 ccm	1300.1090	€ 69,90

UVP: ab € 43,90



PVC

Eigenschaften:

- wasserdicht

Ausstattung:

- Gummizug

Farbe:

- grau

Material:

- PVC 0,15

Größen	Art. Nr.	UVP
Motorräder bis 250 ccm	1300.1072	€ 26,90
Motorräder bis 550 ccm	1300.1073	€ 27,90
Motorräder bis 1000 ccm	1300.1074	€ 29,90
Motorräder ab 1000 ccm	1300.1077	€ 32,90

UVP: ab € 26,90



California Cover

Eigenschaften:

- staubfrei
- nicht wasserdicht

Ausstattung:

- Gummizug
- Gummizugschlaufen

Farbe:

- blau

Material:

- 100% PP

Größen	Art. Nr.	UVP
Mod. A: Roller u. Motorräder bis 250 ccm	1300.1280	€ 22,90
Mod. E: Motorräder bis 1000 ccm	1300.1085	€ 28,90
Mod. G: Motorräder ab 1000 ccm	1300.1290	€ 33,90

UVP: ab € 22,90





Tropical

Eigenschaften:

- wasserdicht
- atmungsaktiv (in 24 Stunden erfolgt eine Verdunstung von ca. 1 Liter Wasser pro qm), hitzebeständig bis ca. 200°C
- UV-Beständig

Ausstattung:

- verstärkte Ösen
- Gummizug

Farbe:

- blau

Material:

- PVC mit Anti UV-Schicht
- TNT-Spinnvlies in Polyester
- TNT Membrane



Größen	Art. Nr.	UVP
Mod. S: Roller u. Motorräder bis 350 ccm	1300.1110	€ 69,90
Mod. M: Motorräder bis 1000 ccm	1300.1115	€ 79,90
Mod. L: Motorräder ab 1000 ccm	1300.1120	€ 109,90

UVP: ab € 69,90

Verbandtaschen

Für Krafträder nach DIN 13167

Material:

- Nylon

Farbe

schwarz

Art. Nr.

1100.2000

Größe:

- ca. 19,5 x 14 x 4,5 cm

UVP: € 9,95



Für Sport und Freizeit

Material:

- Nylon

Farbe

rot

Art. Nr.

1100.1000

Größe:

- ca. 14 x 10 x 6 cm

UVP: € 6,95



Kindersitz DINO

Für Kinder von ca. 3 - 8 Jahren (14 bis 30 kg)

KIDS

Eigenschaften:

- Universal Kindersitz für Motorrad, Roller, Quad und ATV inklusive Fußhaltesystem
- TÜV-geprüft
- sicher und bequem
- einfache und schnelle Montage
- Diebstahlsicher durch Sitzbankverriegelung
- witterungsbeständig

Art. Nr. 140000.99

UVP: € 169,95



Bremsscheibenschlösser

Element

NEU

Eigenschaften:

- kompaktes Brems-scheibenschloss
- umspritzter Kunststoffschlosskörper mit 2,5 mm starkem Inlay aus gehärtetem Stahl
- sehr geringes Gewicht

- gute Sicherheit durch Doppelverriegelung des Bolzens (bei Bolzenstärke 9,5 mm)
- Memory Cable als Erinnerungshilfe
- Transporttasche

Modell 290 für Motorräder

Bolzenstärke 9,5 mm

Farben	Art. Nr.
gelb	12.0290.02
rot	12.0290.03

UVP: € 37,95

02
gelb



03 rot



Modell 285 für Roller

Bolzenstärke 5 mm

Farben	Art. Nr.
schwarz	12.0285.02
rot	12.0285.03

UVP: € 32,95

03
rot



02 gelb



Bremsscheibenschlösser

Trigger Alpha

Eigenschaften:

- elektronisches Alarmhochwertiges Brems-scheibenschloss
- sehr kompakte Form
- passt unter jede Sitzbank
- hochwertiger ABUS Schließzylinder
- Memory Cable als Erinnerungshilfe
- Transporttasche

Modell 340 für Motorräder

Bolzenstärke 9,5 mm

Farben	Art. Nr.
gelb	12.0340.02

UVP: € 47,95

NEU



Modell 385 für Roller

Bolzenstärke 5 mm

Farben	Art. Nr.
gelb	12.0335.02

UVP: € 41,95



Alarmbremsscheibenschlösser

Trigger Alarm

Eigenschaften:

- hochwertiges Brems-scheibenschloss mit Alarmfunktion
- Alarmfunktion auf Basis eines Erschütterungssensors
- Alarmfunktion mit mindestens 100 dB
- sehr kompakte Form
- passt unter jede Sitzbank
- hochwertiger ABUS Schließzylinder
- Memory Cable als Erinnerungshilfe
- Transporttasche

Modell 350 für Motorräder

Bolzenstärke 9,5 mm

Farben	Art. Nr.
gelb	12.0350.02

UVP: € 68,95

NEU



Modell 345 für Roller

Bolzenstärke 5 mm

Farben	Art. Nr.
gelb	12.0345.02

UVP: € 62,95



Bremsscheibenschlösser

Provogue



Ausstattung:

- Einhandbedienung per Knopfdruck
- praktische Staubschutzkappe

Material:

- aus schlagzähem, massivem Metall
- Riegel aus gehärtetem Spezialstahl

Modell 300 für Motorräder

Bolzenstärke 10 mm

Farben	Art. Nr.
schwarz	12.0300.04
gun	12.0300.05

UVP: € 39,95



05
gunmetal chrome

04
Shadow
schwarz



Modell 305 für Roller

Bolzenstärke 5 mm

Farben	Art. Nr.
schwarz	12.0305.04
gun	12.0305.05

UVP: € 32,95



04
Shadow schwarz

05
gunmetal
chrome



Alarmbremsscheibenschloss

Detecto 7000 RS 3

Ausstattung:

- elektronisches Alarmbremsscheibenschloss mit Erschütterungssensor
- weltweit einzigartige Ein-Hand-Bedienung mit patentiertem -Snap and go- System
- verschiedene akustische Signale für Batteriezustand und Aktivierung

- exklusives Design und sehr hochwertige Optik und Verarbeitung
- Bügel ca. 50 x 100 mm
- Schlitzbreite 70 mm
- inklusive Batterien (2xAAA)
- Memory Cable und Tasche
- Gewicht: 600 gr

Material:

- Schlosskörper und Bügel aus gehärtetem Stahl
- umschlossen von einer ergonomischen Kunststoffschale

Farbe	Art. Nr.
schwarz-gelb	12.7000.02

UVP: € 99,95



Schloss-Ketten-Kombination

Steel-O-Chain

Ausstattung:

- schwarzer, strapazierfähiger Textilschlauch schützt vor Lackschäden
- ABUS Qualitätszylinder mit automatischer Verriegelung für bequemes An- und Abschließen
- Kette 7mm/85cm

Material:

- Schloss-Ketten-Kombination
- gehärtete, 7mm starke Vierkantkette

Länge	Art. Nr.	UVP
85 cm	12.880.085	€ 37,95
110 cm	12.880.110	€ 42,95

UVP: ab € 37,95



Extrem Verwandlungsfähig



HAD® – Den Kopf immer im Blick.



Sport, Fitness und Fun.
Dies sind für viele Menschen Begriffe für den Ausdruck von Individualität und Lebensfreude. Mit „Multi-functional Lifestyle Headwear“ steht der Name HAD® genau für diese Begriffe.



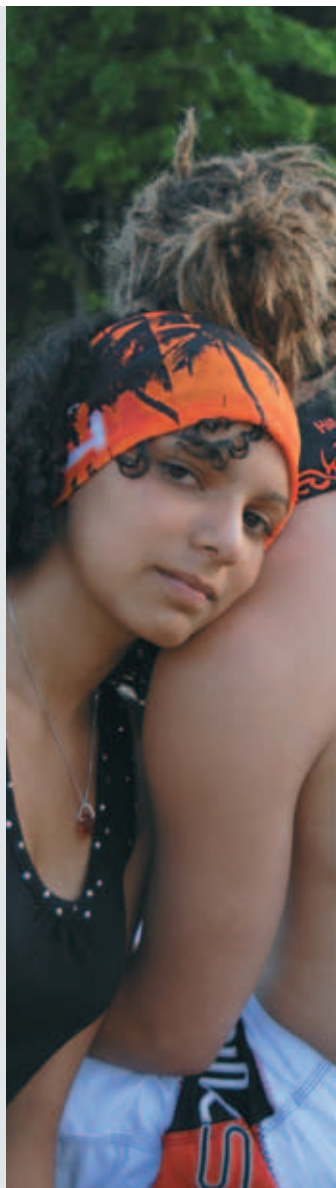
HAD® Multifunktionstücher bilden eine praktische Ergänzung zur klassischen Sport- und Freizeitbekleidung. Durch eine Vielzahl an unterschiedlichen Verwandlungsformen, sind den Tragemöglichkeiten keine Grenzen gesetzt.



Die HAD® Originale sind nahtlos aus einem Stück gefertigt, ca. 50 cm lang, sehr widerstandsfähig, formstabil und multifunktional einsetzbar. Die einseitige Elastizität des Tuchs ermöglicht es, verschiedenste Anwendungsmöglichkeiten einfach umzusetzen. HAD® Multifunktionstücher werden aus 100% Polyester gefertigt. Dieses hochwertige Funktionsmaterial hat eine hervorragende Atmungsaktivität und zeichnet sich durch eine außergewöhnlich schnelle Trocknung aus.

Das multifunktionelle HAD® bietet darüber hinaus nicht nur Schutz vor Witterungseinflüssen, sondern setzt durch über 150 verschiedene, modische Designs Akzente als individuelles Bekleidungsaccessoire.

Material: 100% Polyester



Anwendungsbeispiele:



Originals

UVP: € 16,95



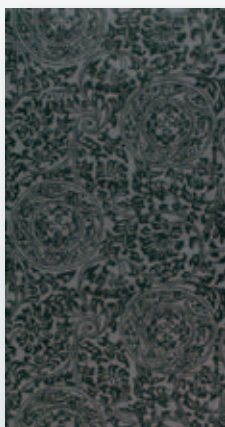
HAD® Originals: Klassisch, sporty oder trendy – erfinde Dich jeden Tag aufs Neue. Unsere Originals helfen Dir dabei Deinen eigenen Style zu finden. Trendige Designs kombiniert mit unglaublich vielen Verwendungsmöglichkeiten machen aus Dir ein Unikat! **be original!**



Black Eyes
Art. Nr. 2.5895.021



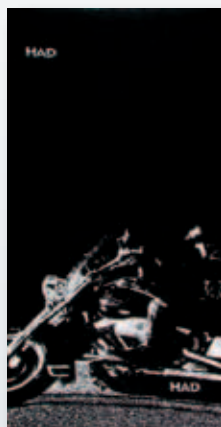
Thunderstrike
Art. Nr. 2.5895.025



Renaissance
Art. Nr. 2.5895.030



Dragon Grey
Art. Nr. 2.5895.036



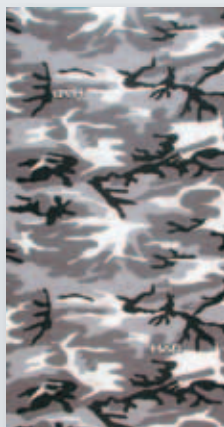
Road Cruiser
Art. Nr. 2.5895.049



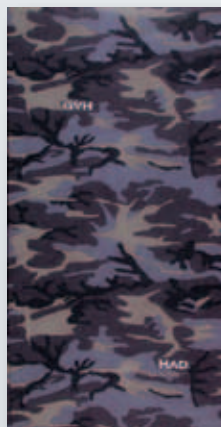
Country Style Blue
Art. Nr. 2.5895.051



Dragon Red
Art. Nr. 2.5895.066



Army Grey
Art. Nr. 2.5895.068



Army Blue
Art. Nr. 2.5895.069



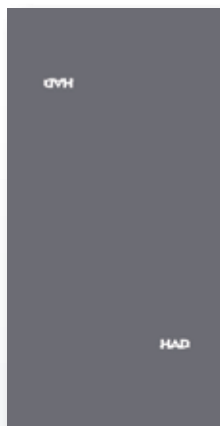
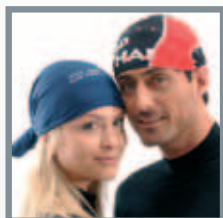
Army Green
Art. Nr. 2.5895.073

... mehr Designs finden Sie im Internet unter www.germot.de

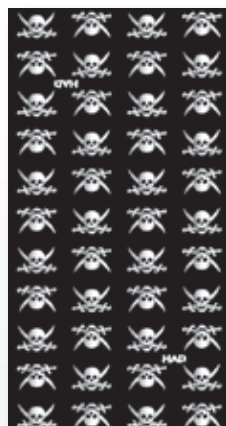


Originals

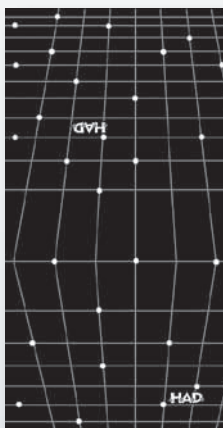
UVP: € 16,95



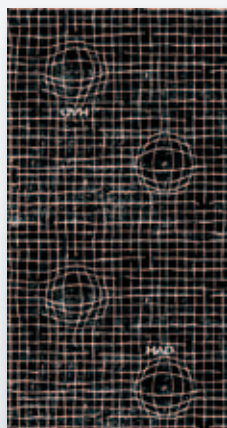
Grey
Art. Nr. 2.5895.82



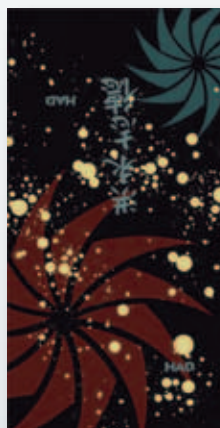
Pirate
Art. Nr. 2.5895.109



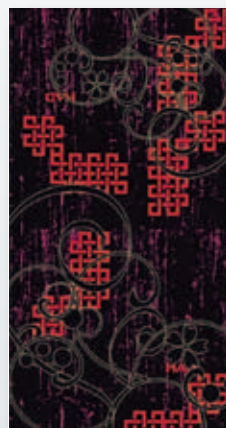
Spider
Art. Nr. 2.5895.111



Cyber Net
Art. Nr. 2.5895.113



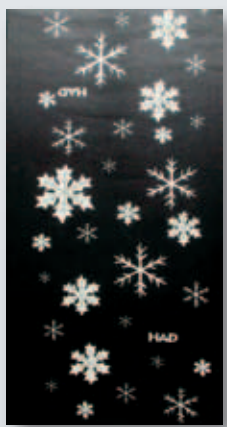
Chinese Wheels Black
Art. Nr. 2.5895.137



Knots in Red
Art. Nr. 2.5895.140



Knots in Violet
Art. Nr. 2.5895.141



Ice Flower Dark
Art. Nr. 2.5895.208



Four Seasons
Art. Nr. 2.5895.359



Ride the Bike
Art. Nr. 2.5895.389

... mehr Designs finden Sie im Internet unter www.germot.de

Originals

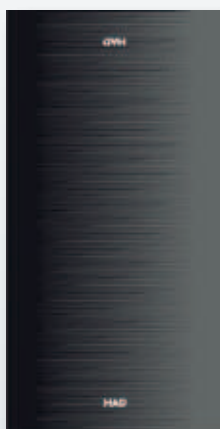
UVP: € 16,95



Paisley Wine
Art. Nr. 2.5895.402



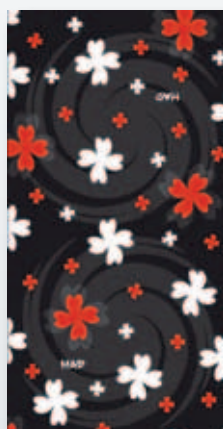
Chinese Dragon Black
Art. Nr. 2.5895.530



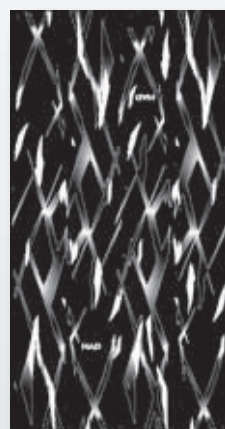
Blade
Art. Nr. 2.5895.552



Big Cracker Dark
Art. Nr. 2.5895.554



Asia Black
Art. Nr. 2.5895.575



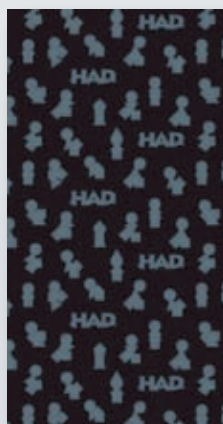
Metallic-X
Art. Nr. 2.5895.585



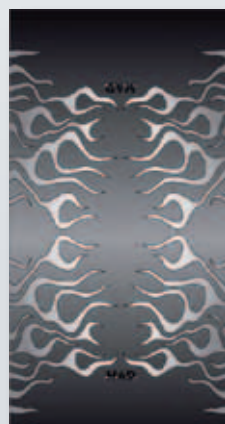
Identity Black
Art. Nr. 2.5895.655



Flower Grey
Art. Nr. 2.5895.674



HAD'Y Black
Art. Nr. 2.5895.841



Flame Black
Art. Nr. 2.5895.856

... mehr Designs finden Sie im Internet unter www.germot.de

Smogless

Täglich ist der Körper äußeren Umwelteinflüssen ausgesetzt. Smogless filtert ungesunde Feinstaubpartikel aus der Luft (bis zu 33% mehr als beim herkömmlichen Mikrofasertuch).

UVP: € 21,95



NEU



Black Eyes
Art. Nr. 2.440.0002



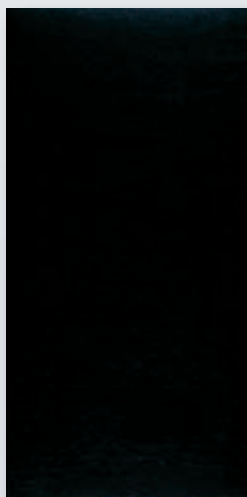
Cut Triangle Sun
Art. Nr. 2.440.0108

Merino

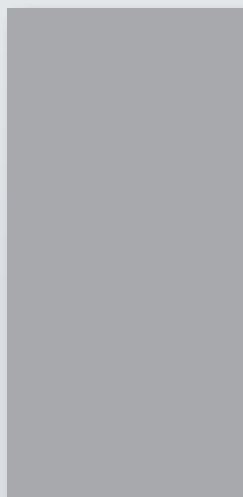
Das Merino Multifunktionsstuch bietet höchsten Komfort in Atmungsaktivität und Passform, es wirkt antibakteriell durch Silberionen. Für alle Merinoliebhaber und gut geeignet für das Tragen unter Helmen und weitere Möglichkeiten.

UVP: € 24,95

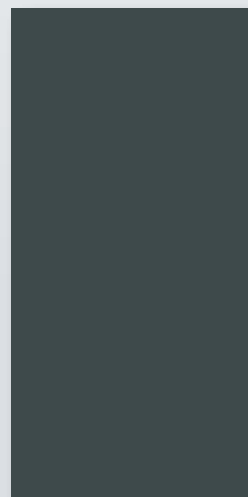
NEU



Merino Black
Art. Nr. 2.5865.021



Merino Grey
Art. Nr. 2.5865.390



Merino Antracite
Art. Nr. 2.5865.397



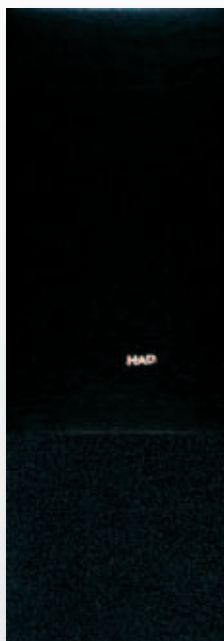
Magazin 32/2009

Für alle, die es noch wärmer und kuscheliger um den Hals oder am Kopf brauchen – die fantastischen HAD® - Tücher mit zusätzlich angenähemtem Fleece-Teil schützen bei extremen Temperaturen vor Wind und Wetter und bieten zusätzlich Schutz und Wärme. Das angenähte, weiche und strapazierfähige Fleece hat einen hohen Komfortfaktor, einen weichen Griff und ist sehr hautfreundlich.



Fleece

UVP: € 21,95



Black Eyes
Art. Nr. 2.5898.021



Dragon grey
Art. Nr. 2.5898.036



Four Seasons
Art. Nr. 2.5898.359



Tribal metal
Art. Nr. 2.5898.685



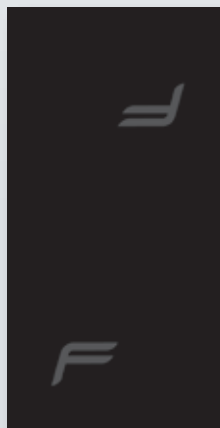
NEU

F-KEEPS FRESH

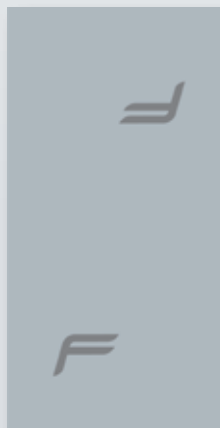
UVP: € 19,95

Wer kennt ihn nicht, den unangenehmen Geruch, den man jetzt vermeiden kann! Das F-KEEPS FRESH – Tuch ist mit Silberionen ausgestattet, die antibakteriell und geruchsneutralisierend wirken. Aufgrund seines 3-D Aufbaus verfügt das Multifunktions Tuch über eine ausgezeichnete Ventilation. Das F-KEEPS FRESH – Tuch wird nahtlos aus einem Stück und aus der Polyamidfaser gefertigt, die sich durch eine hervorragende Atmungsaktivität und schnelle Rücktrocknung auszeichnet. Dank seiner besonderen Elastizität und legendären Widerstandsfähigkeit bleibt das Tuch äußerst formstabil und strapazierfähig.

Material: 100 % Polyamid



Black
Art. Nr. 61.24.0002



Anthracite
Art. Nr. 61.24.0003

Megalight 140

Stay Cool

Megalight 140 – Eine Klimaanlage direkt auf der Haut

Wenn Du sportlich aktiv bist und optimale Bewegungsfreiheit schätzt, ist die Megalight 140 genau das Richtige für Dich. Die nahtlose Wäsche ist eng anliegend ohne einzuengen. Durch ihre hohe Atmungsaktivität ist sie geruchneutralisierend und antibakteriell. Zusätzlich bietet die Megalight 140 ein hervorragendes Feuchtigkeitsmanagement und garantiert ein trockenes Tragegefühl, besonders an heißen Tagen.

Eigenschaften:

- anliegende bequeme Passform
- hoch atmungsaktiv
- sehr leicht
- geruchneutralisierend

Material:

- 77% Polyamid
- 23% Polyester

Gewicht:

- ca. 140 g/m²



Abbildung ähnlich, Ausführung kann abweichen



T-Shirt Damen

Farbe Art. Nr.
schwarz 600.140.31

Größen:
S – M – L – XL

Longshirt Damen

Farbe Art. Nr.
schwarz 600.110.31

Größen:
S – M – L – XL

Longtight Damen

Farbe Art. Nr.
schwarz 600.120.31

Größen:
S – M – L – XL



T-Shirt Herren

Farbe Art. Nr.
schwarz 600.140.41

Größen:
M – L – XL – 2XL

Longshirt Herren

Farbe Art. Nr.
schwarz 600.110.41

Größen:
M – L – XL – 2XL

Longtight Herren

Farbe Art. Nr.
schwarz 600.120.41

Größen:
M – L – XL – 2XL

UVP: € 29,95

UVP: € 34,95

UVP: € 34,95



Megalight 200

All Season

Megalight 200 – All Season: Die optimale Ausstattung für mittlere Temperaturlagen. Aufgrund der Wirkungsbreite seiner technologischen Features (Feuchtigkeitstransport, Ventilation, Atmungsaktivität ...), aber auch für die etwas kühleren oder wärmeren Tage geeignet. Langarm-Shirt mit Rundhalsauschnitt und lange Hose mit eng anliegender, bequemer Passform, anatomisch dem männlichen und weiblichen Körper angepasst, eingearbeitete Klimazonen, nahtlos, geruchsneutralisierend und antibakteriell, optimale Thermoregulation, angenehm trockenes Tragegefühl.

Material:

- 85% Polyamid
- 15% Polyester

Gewicht:

- ca. 200 g/m²



Longshirt Damen

Farbe	Art. Nr.
schwarz	600.310.31

Größen:

S – M – L – XL

Longshirt Herren

Farbe	Art. Nr.
schwarz	600.310.41

Größen:

M – L – XL – 2XL

UVP: € 49,95

Longtights Damen

Farbe	Art. Nr.
schwarz	600.320.31

Größen:

S – M – L – XL

Longtights Herren

Farbe	Art. Nr.
schwarz	600.320.41

Größen:

M – L – XL – 2XL

UVP: € 39,95



Abbildung ähnlich, Ausführung kann abweichen

Foot Protection

Atmungsaktive L/R-Motorradsocke mit Naturfaseranteil, auf den Damen- und Herrenfuß abgestimmt, angenehm warm, elastische Mittelfuß- und Knöchelunterstützung für perfekten Halt, spezielle Schutzpolster zur Druckminderung und für bestmöglichen Schutz, offene Flexchannels im Knöchelbereich gegen Faltenbildung, Freshguard-Technologie gegen unangenehme Gerüche, optimale Thermoregulation, Komfortbund.

Material: 42% Polyester • 18% Polyamid • 32% Polypropylen • 6% Wolle • 2% Elasthan

Motorrad Socken Damen

Farbe	Art. Nr.
schwarz-grau	60.3040.31

Größen: 35-38 + 39-42

UVP: € 11,95

Motorrad Socken Herren

Farbe	Art. Nr.
schwarz-grau	60.3040.41

Größen: 39-42 + 43-46
47-49

UVP: € 11,95

Motorrad Kniestrümpfe Damen

Farbe	Art. Nr.
schwarz-grau	60.3030.31

Größen: 35-38 + 39-42

UVP: € 13,95

Motorrad Kniestrümpfe Herren

Farbe	Art. Nr.
schwarz-grau	60.3030.31

Größen: 39-42 + 43-46
47-49

UVP: € 13,95





Klapphelm

GM 930

Mit integrierter Sonnenblende

Eigenschaften:

- Einhandbedienung zum öffnen und hochklappen des Frontteils
- Frontteil arretiert im aufgeklappten Zustand
- klares, kratzfestes Visier mit Verstellraster
- integrierte Sonnenblende
- einfacher und schneller Visierwechsel
- Visier- und Kopfbelüftung
- abnehmbarer Windstopper im Kinnbereich
- hautfreundliche, herausnehmbare und waschbare Innenausstattung
- hochwertige Mehrschichtlackierung mit UV-Schutz
- Micro Metric Helmschloss
- ECE 2205
- Gewicht: 1.600g +/-50g

Material:

- ABS/Polycarbonat Mix

Farben	Art. Nr.
schwarz	930.01
weiß	930.02
anthrazit	930.09
matt-schwarz	930.10

UVP:

€ 139,90

Größen: XS – S – M – L – XL – 2XL



NEU



10
matt-schwarz

Esatzteile	Art. Nr.	UVP
Visier klar	15.930.00	€ 19,90
Visier klar, antifog	15.930.02	€ 34,90
Visier 85% getönt	15.930.85	€ 19,90
Visier Silber verspiegelt	15.930.88	€ 24,90
Innenvisier getönt	15.930.95	€ 19,90
Visiermechanik	16.930.01	€ 4,90



09
anthrazit



GERNOT
HELMETS

Übergrößenhelm

bis Größe 5XL (69-70) mit ECE 22 05



27
schwarz/
grau-weiß-silber

Integralhelm GM 720

Eigenschaften:

- klares, kratzfestes Visier mit Verstellraster
- einfacher und schneller Visierwechsel
- Visier- und Kopfbelüftung
- großes Gesichtsfeld
- Nasenspoiler
- hautfreundliche Innenausstattung
- hochwertige Mehrschichtlackierung mit UV-Schutz
- Micro Metric Helmschloss
- inklusive zwei Satz Wangenpolster zur individuellen Anpassung
- ECE 2205
- Gewicht: 1.600g +/-50g

Material:

- Fiberglas

Farbe	Art. Nr.
schwarz	720.01

UVP: € 189,90
einfarbig

Farbe	Art. Nr.
schwarz/grau-weiß-silber	720.27

UVP: € 199,90
Dekor

Größen: 2XL (63-64) – 3XL (65-66)
4XL (67-68) – 5XL (69-70)

Größenangaben in Klammern =
Kopfumfang in cm.



01
schwarz

Ersatzteile	Art. Nr.	UVP
Visier klar	15.700.00	€ 24,90
Visier 50% getönt	15.700.50	€ 24,90
Visier 85% getönt	15.700.85	€ 24,90
Visier Silber verspiegelt	15.700.88	€ 29,90
Visier Regenbg. versp.	15.700.89	€ 29,90
Visiermechanik	16.700.01	€ 4,90



Integralhelm GM 800

NEU

Mit integrierter Sonnenblende

Eigenschaften:

- klares, kratzfestes Visier mit Verstellraster, integrierte Sonnenblende
- einfacher und schneller Visierwechsel
- Visier- und Kopfbelüftung
- großes Gesichtsfeld
- abnehmbarer Windstopper im Kinnbereich
- Nasenspoiler
- hautfreundliche, herausnehmbare und waschbare Innenausstattung
- hochwertige Mehrschichtlackierung mit UV-Schutz
- Micro Metric Helmschloss
- ECE 2205
- Gewicht: 1.550g +/-50g

Material:

- ABS/Polycarbonat Mix

Farben Art. Nr.

weiß	800.02
matt-schwarz	800.10

Größen:

XS – S – M – L – XL – 2XL

UVP: € 119,90



02
weiß



10
matt-schwarz



Ersatzteile	Art. Nr.	UVP
Visier klar	15.800.00	€ 24,90
Visier 85% getönt	15.800.85	€ 24,90
Visier Silber verspiegelt	15.800.88	€ 29,90
Innenvisier getönt	15.800.95	€ 14,90
Visiermechanik	16.800.01	€ 4,90





20
weiß



Integralhelm GM 206

Mit integrierter Sonnenblende

Eigenschaften:

- klares, kratzfestes Visier mit Verstellraster
- integrierte Sonnenblende
- einfacher und schneller Visierwechsel
- Visier- und Kopfbelüftung
- großes Gesichtsfeld
- abnehmbarer Windstopper im Kinnbereich
- Nasenspoiler
- hautfreundliche, herausnehmbare und waschbare Innenausstattung
- hochwertige Mehrschichtlackierung mit UV-Schutz
- Micro Metric Helmschloss
- ECE 2205
- Gewicht: 1.500g +/-50g

Material:

- ABS/Polycarbonat Mix

Ersatzteile	Art. Nr.	UVP
Visier klar	15.206.00	€ 24,90
Visier 50% getönt	15.206.50	€ 24,90
Visier 85% getönt	15.206.85	€ 24,90
Visier Silber verspiegelt	15.206.88	€ 29,90
Visier Regenbg. versp.	15.206.89	€ 29,90
Innenvisier getönt	15.206.95	€ 29,90
Visiermechanik	16.206.01	€ 4,90

Farben Art. Nr.

schwarz	206.01
silber	206.07
matt-schwarz	206.10
weiß	206.20

Größen:

XS - S - M - L - XL - 2XL

UVP: € 89,90
einfarbig



01
schwarz



07
silber



10
matt-schwarz

Integralhelm GM 206 Cyber

Mit integrierter Sonnenblende

Farben	Art. Nr.
schwarz/weiß	206.32
schwarz/rot	206.33
schwarz/gelb	206.35
schwarz/orange	206.36

Größen:
XS – S – M – L – XL – 2XL

UVP: € 99,90
Dekor



36
schwarz/orange



32
schwarz/weiß



33
schwarz/rot



35
schwarz/gelb





23
schwarz/rot

DREAM MACHINES
Deutschlands größtes Harley-Davidson Magazin
PREIS-TIPP
Magazin 4/2012

Integralhelm
GM 206

Mit integrierter Sonnenblende

Eigenschaften, Material und Ersatzteile siehe Seite 92

Farben	Art. Nr.
schwarz/weiß	206.22
schwarz/rot	206.23
schwarz/blau	206.24

Größen:
XS – S – M – L – XL – 2XL

UVP: € 99,90
Dekor



22
schwarz/weiß



24
schwarz/blau

Integralhelm

GM 730

Eigenschaften:

- klares, kratzfestes Visier mit Verstellraster
- einfacher und schneller Visierwechsel
- Visier- und Seitenbelüftung
- große zweiteilige Kopfbelüftung
- großes Gesichtsfeld
- abnehmbarer Windstopper im Kinnbereich
- Nasenspoiler
- hautfreundliche, herausnehmbare und waschbare Innenausstattung
- hochwertige Mehrschichtlackierung mit UV-Schutz
- Micro Metric Helmschloss
- ECE 22 05
- Gewicht: 1.450g +/-50g

Material:

- ABS/Polycarbonat Mix

Modell	Farben	Art. Nr.
Dangerous Life	schwarz/rot	730.13
Dangerous Life	schwarz/gelb	730.15
Dangerous Life	schwarz/orange	730.16
WILIGHT	schwarz/grau-rot	730.23

Größen: XS – S – M – L – XL – 2XL

UVP: € 89,90



15
schwarz/gelb
Dangerous Life



13
schwarz/rot
Dangerous Life



16
schwarz/orange
Dangerous Life



23
schwarz/grau-rot
WILIGHT

Esatzteile	Art. Nr.	UVP
Visier klar	15.220.00	€ 19,90
Visier 85% getönt	15.220.85	€ 19,90
Visier Silber verspiegelt	15.220.88	€ 24,90
Visiermechanik	16.220.01	€ 4,90



Passend für alle gängigen
Roller-Helmfächer



01
schwarz

Integralhelm
GM 216

Eigenschaften:

- klares, kratzfestes Visier mit Verstellraster
- einfacher und schneller Visierwechsel
- Visierbelüftung
- abnehmbarer Windstopper im Kinnbereich
- Nasenspoiler
- hautfreundliche Innenausstattung
- hochwertige Mehrschichtlackierung mit UV-Schutz
- Drucktastensteckschloss
- ECE 2205
- Gewicht: 1.420g +/-50g

Material:

- ABS/Polycarbonat Mix

Ersatzteile	Art. Nr.	UVP
Visier klar	15.216.00	€ 19,90
Visier 85% getönt	15.216.85	€ 19,90
Visier Silber verspiegelt	15.216.88	€ 24,90
Visiermechanik	16.216.01	€ 9,90

Farben	Art. Nr.
schwarz	216.01
matt-schwarz	216.10

Größen:
XS – S – M – L – XL

UVP: € 84,90
einfarbig



10
matt-schwarz



Integralhelm GM 216



Farben	Art. Nr.
schwarz/rot	216.23
schwarz/blau	216.24
schwarz/grau	216.27

Größen: XS – S – M – L – XL

UVP: € 89,90

Dekor

23
schwarz/rot



24
schwarz/blau



27
schwarz/grau





07
silber

Integralhelm GM 205

Eigenschaften:

- klares, kratzfestes Visier mit Verstellraster
- einfacher und schneller Visierwechsel
- Visier- und Kopfbelüftung
- großes Gesichtsfeld
- Nasenspoiler
- hautfreundliche Innenausstattung
- hochwertige Mehrschichtlackierung mit UV-Schutz
- Drucktastensteckschloss
- ECE 2205
- Gewicht: 1.400g +/-50g

Material:

- ABS/Polycarbonat Mix

Ersatzteile	Art. Nr.	UVP
Visier klar	15.206.00	€ 24,90
Visier 50% getönt	15.206.50	€ 24,90
Visier 85% getönt	15.206.85	€ 24,90
Visier Silber verspiegelt	15.206.88	€ 29,90
Visier Regenbg. versp.	15.206.89	€ 29,90
Innenvisier getönt	15.206.95	€ 29,90
Visiermechanik	16.206.01	€ 4,90

Farben	Art. Nr.
schwarz	205.01
weiß	205.02
silber	205.07
matt-schwarz	205.10

Größen:

XS – S – M – L – XL – 2XL

UVP: **€ 69,90**
einfarbig



02
weiß



01
schwarz



10
matt-schwarz

Integralhelm GM 205



Farben	Art. Nr.
schwarz/rot *	205.93
schwarz/blau	205.94
schwarz/gelb	205.95
schwarz/orange	205.96
schwarz/grau *	205.97
schwarz/grün	205.98

Größen:
XS - S - M - L - XL - 2XL

* auch in der Größe
2XS lieferbar

UVP: € 79,90
Dekor

94
schwarz/blau





01
schwarz

Jethelm

GM 180

Mit integrierter Sonnenblende

Eigenschaften:

- klares, kratzfestes Visier mit Verstellraster
- integrierte Sonnenblende
- einfacher und schneller Visierwechsel
- Kopfbelüftung, großes Gesichtsfeld
- hautfreundliche, herausnehmbare und waschbare Innenausstattung
- hochwertige Mehrschichtlackierung mit UV-Schutz
- Micro Metric Helmschloss
- ECE 2205
- Gewicht: 1.200g +/-50g

Material:

- ABS/Polycarbonat Mix

Farben Art. Nr.

schwarz	180.01
weiß	180.02
matt-schwarz	180.10

Größen:

XS – S – M – L – XL

UVP: € 89,90



02
weiß



10
matt-schwarz

Ersatzteile

Art. Nr.	UVP
Visier klar	15.180.00 € 24,90
Visier 85% getönt	15.180.85 € 24,90
Visier Silber verspiegelt	15.180.88 € 29,90
Innervisier getönt	15.180.95 € 19,90
Visiermechanik	16.180.01 € 7,90

Jethelm GM 600

Mit integrierter Sonnenblende

Eigenschaften:

- klares, kratzfestes Visier mit Verstellraster
- integrierte Sonnenblende
- einfacher und schneller Visierwechsel
- Kopfbelüftung
- großes Gesichtsfeld
- hautfreundliche, herausnehmbare und waschbare Innenausstattung
- hochwertige Mehrschichtlackierung mit UV-Schutz
- Micro Metric Helmschloss
- ECE 2205
- Gewicht: 1.250g +/-50g

Material:

- ABS/Polycarbonat Mix

Farben	Art. Nr.
schwarz	600.01
rot	600.03
silber	600.07
matt-schwarz	600.10
weiß	600.20

Größen:

XS – S – M – L – XL

UVP: € 89,90



03
rot



Ersatzteile	Art. Nr.	UVP
Visier klar	15.600.00	€ 24,90
Visier 85% getönt	15.600.85	€ 24,90
Visier Silber verspiegelt	15.600.88	€ 29,90
Innervisier getönt	15.600.95	€ 14,90
Visiermechanik	16.600.01	€ 7,90



01
schwarz

Jethelm GM 630

Mit integrierter Sonnenblende

Eigenschaften:

- klares, kratzfestes Visier mit Verstellraster
- integrierte Sonnenblende
- einfacher und schneller Visierwechsel
- Kopfbelüftung
- großes Gesichtsfeld
- hautfreundliche, herausnehmbare und waschbare Innenausstattung
- hochwertige Mehrschichtlackierung mit UV-Schutz
- Micro Metric Helmschloss
- ECE 2205
- Gewicht: 1.400g +/-50g

Material:

- ABS/Polycarbonat Mix

Farben	Art. Nr.
schwarz	630.01
weiß	630.02
silber	630.07
matt-schwarz	630.10

Größen:

XS – S – M – L – XL – 2XL

UVP: € 89,90



02
weiß



07
silber



10
matt-schwarz



Ersatzteile	Art. Nr.	UVP
Visier klar	15.630.00	€ 19,90
Visier 85% getönt	15.630.85	€ 19,90
Visier Silber verspiegelt	15.630.88	€ 24,90
Innenvisier getönt	15.206.95	€ 19,90
Visiermechanik	16.630.01	€ 4,90

GERNOT
HELMETS



09
anthrazit

Jethelm

GM 146

Jetzt bis Größe 2XL lieferbar

Eigenschaften:

- klares, kratzfestes Visier mit Verstellraster
- einfacher und schneller Visierwechsel
- großes Gesichtsfeld
- hautfreundliche Innenausstattung
- hochwertige Mehrschichtlackierung mit UV-Schutz
- Micro Metric Helmschloss
- ECE 2205
- Gewicht: 1.000g +/-50g

Material:

- ABS/Polycarbonat Mix

Farben Art. Nr.

schwarz	146.01
weiß	146.02
anthrazit	146.09
matt-schwarz	146.10

Größen:

XS - S - M - L - XL - 2XL

UVP: € 59,90

einfarbig

NEU



02
weiß



104



01
schwarz

NEU



10
matt-schwarz

Jethelm GM 146



Farben	Art. Nr.
weiß/schwarz	146.12
schwarz/silber	146.17

Größen:
XS - S - M - L - XL

UVP: € 69,90
Dekor

12
weiß/schwarz



17
schwarz/silber



Ersatzteile	Art. Nr.	UVP
Visier klar	15.146.00	€ 24,90
Visier 85% getönt	15.146.85	€ 24,90
Visier Silber verspiegelt	15.146.88	€ 29,90
Visiermechanik	16.146.01	€ 4,90

GERNOT
HELMETS



NEU

12
matt-schwarz/
weiß

Jethelm

GM 77 Star

Extra kleine Helmschale

Eigenschaften:

- klassischer Jethelm mit besonders kleiner Helmschale
- optimale Passform durch zwei Schalengrößen
- abnehmbares Sonnenschild
- hautfreundliche Innenausstattung aus Coolmax®
- hochwertige Mehrschichtlackierung mit UV-Schutz
- Micro Metric Helmschloss
- Brillenschlaufe hinten
- ECE 2205
- Gewicht: 850g +/-50g

Material:

- Fiberglas

Farben	Art. Nr.
matt-schwarz/weiß	77.12
matt-schwarz/orange	77.16
matt-schwarz/grau	77.17
weiß/schwarz	77.20

Größen:

XS – S – M – L – XL – 2XL

UVP: € 99,90

Inklusive Lederband
(anstelle von Sonnenschild montierbar)



16
matt-schwarz/
orange



20
weiß/schwarz



17
matt-schwarz/
grau

Jethelm

GM 77 Carbon

NEU

Eigenschaften wie GM 77 Star

Farbe Art. Nr.
schwarz 77.11

Gewicht:
800g +/-50g

Material:
Fiberglas/Carbon

Größen:
XS – S – M – L – XL – 2XL

UVP: € 169,90



Inklusive Lederband
(anstelle von Sonnenschild montierbar)



11
schwarz
Carbon



Jethelm

GM 77 Basic

NEU

Eigenschaften und Material
wie GM 77 Star

Farbe Art. Nr.
matt-schwarz 77.10

Größen:
XS – S – M – L – XL – 2XL

UVP: € 89,90



Inklusive Lederband
(anstelle von Sonnenschild montierbar)



10
matt-schwarz



Jethelm

GM 88 Police II

NEU

Eigenschaften:

- klassischer Police-Jethelm mit besonders kleiner Schale
- optimale Passform durch zwei Schalengrößen
- abnehmbares Sonnenschild
- hautfreundliche Innenausstattung aus Coolmax®
- hochwertige Mehrschichtlackierung mit UV-Schutz
- Micro Metric Helmschloss
- Brillenschlaufe hinten
- ECE 2205
- Gewicht: 850g +/-50g

Material: Fiberglas

Farbe Art. Nr.
matt-schwarz 88.10

Größen:
XS – S – M – L – XL – 2XL

UVP:
€ 89,90



10
matt-schwarz



Inklusive Lederband
(anstelle von Sonnenschild montierbar)



NEU

02
weiß

Jethelm GM 100

Eigenschaften:

- klassischer Jethelm
- abnehmbares Sonnenschild
- hautfreundliche Innenausstattung
- hochwertige Mehrschichtlackierung mit UV-Schutz
- Drucktastensteckschloss
- Brillenschlaufe hinten
- ECE 2205
- Gewicht: 1.050g +/-50g

Material:

- ABS

Farben Art. Nr.

schwarz	100.01
weiß	100.02
silber	100.07
matt-schwarz	100.10

Größen:

XS – S – M – L – XL – 2XL

UVP: € 49,90



10
matt-schwarz



07
silber



01
schwarz

Jethelm

GM 110

Police II

Eigenschaften:

- klassischer Police Jethelm
- abnehmbares Sonnenschild
- hautfreundliche Innenausstattung
- hochwertige Mehrschichtlackierung mit UV-Schutz
- Drucktastensteckschloss
- Brillenschlaufe hinten
- abnehmbares Nackenteil
- ECE 2205
- Gewicht: 1.050g +/-50g

Material:

- ABS



Farbe Art. Nr.
matt-schwarz 110.10

Größen:
XS – S – M – L – XL – 2XL

UVP: € 59,90

10
matt-schwarz

Jethelm

GM 66

Rider

Eigenschaften:

- kleine Helmschale
- hochwertige Lederinnenausstattung
- hochwertige Mehrschichtlackierung mit UV Schutz
- Drucktastensteckschloss
- Brillenschlaufe hinten
- OHNE ECE PRÜFUNG - DOT geprüft
- Gewicht: 950g +/-50g

Material:

- Fiberglas



Farbe Art. Nr.
matt-schwarz 66.10

Größen:
XS – S – M – L – XL – 2XL

UVP: € 139,90

10
matt-schwarz

Braincap

GM 10

Eigenschaften:

- hautfreundliche Innenausstattung
- Drucktastensteckschloss
- OHNE ECE PRÜFUNG
- Gewicht: 400g +/-50g

Material:

- ABS

Farbe Art. Nr.
matt-schwarz 10.10

Größen:
S – M – L – XL

UVP: € 29,90



10
matt-schwarz

Crosshelm

GM 530

Eigenschaften:

- Frontbelüftung
- großes Gesichtsfeld
- Nasenspoiler
- hautfreundliche Innenausstattung
- hochwertige Mehrschichtlackierung mit UV-Schutz
- Micro Metric Helmschloss
- ECE 22 05
- Gewicht: 1.250g +/-50g

Material:

ABS/Polycarbonat Mix

Farben Art. Nr.

weiß	530.02
matt-schwarz	530.10

Größen:

XS – S – M – L – XL – 2XL

UVP: € 99,90



10
matt-schwarz



02
weiß

Crossbrille



Ausstattung:

- großer Sichtbereich
- Innenbelüftung durch staubabweisende Lufteinlässe rundum
- Nasen- und Wangenschutz
- gute Passform
- angenehmer Tragekomfort
- extra langes Kopfband mit Silikon-Beschichtung

Material:

- Kunststoff
- elastisches Kopfband

Farben Art. Nr.

schwarz	5.1100.01
rot	5.1100.03
blau	5.1100.04

UVP: € 26,90



01
schwarz



03
rot



04
blau

Ersatzscheiben

Tönung Art. Nr.

klar	5.1200.00
getönt	5.1200.50
Abreißscheibenset klar, 5 Stück	5.1200.99

UVP: € 6,90

Endurohelm GM 570 Enduro

NEU

Mit integrierter Sonnenblende

Eigenschaften:

- klares, kratzfestes Visier mit Verstellraster
- integrierte Sonnenblende
- großes Sonnenschild
- Visier- und Kopfbelüftung
- großes Gesichtsfeld
- abnehmbarer Nasenspoiler
- hautfreundliche, herausnehmbare und waschbare Innenausstattung
- hochwertige Mehrschichtlackierung mit UV-Schutz
- Micro Metric Helmschloss
- ECE 2205
- Gewicht: 1.600g +/-50g

Material:

- ABS/Polycarbonat Mix

Farben Art. Nr.

weiß	570.02
matt-schwarz	570.10

Größen:

XS – S – M – L – XL – 2XL

UVP: € 139,90



02
weiß



10
matt-schwarz

Esatzteile	Art. Nr.	UVP
Visier klar	15.570.00	€ 24,90
Visier 85% getönt	15.570.85	€ 24,90
Visier Silber verspiegelt	15.570.88	€ 29,90
Innenvisier getönt	15.570.95	€ 19,90
Visiermechanik	16.570.01	€ 9,90

GERNOT
HELMETS



NEU

KIDS

Kinderhelm

GM 410

02
weiß

Eigenschaften:

- klares, kratzfestes Visier mit Verstellraster
- einfacher und schneller Visierwechsel
- Visier- und Kopfbelüftung
- großes Gesichtsfeld
- Nasenspoiler
- hautfreundliche Innenausstattung
- hochwertige Mehrschichtlackierung mit UV-Schutz
- Micro Metric Helmschloss
- ECE 2205
- Gewicht: 1.200g +/-50g

Material:

- ABS/Polycarbonat Mix

Farben	Art. Nr.
weiß	410.02
matt-schwarz	410.10

Größen: K-S (48-49) / K-M (50-51)
K-L (52-53) / K-XL (54-55)

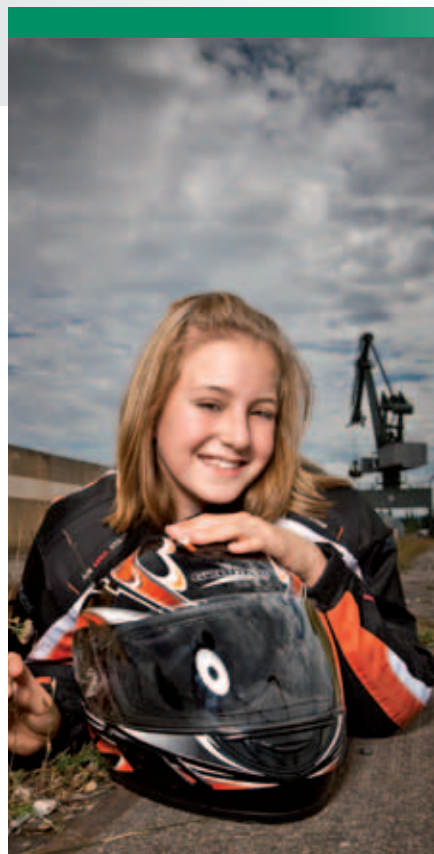
Größenangaben in Klammer =
Kopfumfang in cm



10
matt-schwarz

UVP: € 74,90
einfarbig

Ersatzteile	Art. Nr.	UVP
Visier klar	15.206.00	€ 24,90
Visier 50% getönt	15.206.50	€ 24,90
Visier 85% getönt	15.206.85	€ 24,90
Visier Silber verspiegelt	15.206.88	€ 29,90
Visier Regenbg. versp.	15.206.89	€ 29,90
Visiermechanik	16.206.01	€ 4,90



Kinderhelm GM 410

KIDS KIDS



Farben	Art. Nr.
schwarz/rot	410.13
schwarz/blau	410.14
schwarz/gelb	410.15
schwarz/grau	410.17

Größen: K-S (48-49) / K-M (50-51)
K-L (52-53) / K-XL (54-55)

Größenangaben in Klammer =
Kopfumfang in cm.

UVP: € 89,90

Dekor

13
schwarz/rot



GERNOT
HELMETS



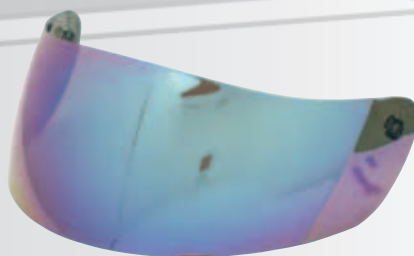
klar, kratzfest



getönt 50%,
kratzfest



getönt 85%,
kratzfest



regenbogenverspiegelt,
kratzfest



silberverspiegelt,
kratzfest



Innenvisier getönt,
kratzfest



Jeder Germot Helm wird mit einem Schutzbeutel aus Stoff ausgeliefert der mit einem Warnzeichen bedruckt ist (außer GM 10 und GM 66)

GERMOT Helme

Visiere



Modell	Visier klar kratzfest	Visier klar kratzfest ANTIFOG	Visier 50% getönt kratzfest	Visier 85% getönt kratzfest	Visier silber Spiegel kratzfest	Visier Regenbogen Spiegel kratzfest	Innenvisier getönt
GM 120 Jet	15.120.01		15.120.02	15.120.03			
GM 130 Jet	15.130.00					15.130.88	
GM 135 Jet	15.150.00					15.150.88	
GM 140 Jet	15.140.00			15.140.85		15.140.88	
GM 145 Jet	15.145.00				15.145.88		
GM 146 Jet	15.146.00			15.146.85	15.146.88		
GM 150 Jet	15.150.00					15.150.88	
GM 160 Jet	15.160.00			15.160.85	15.160.88		
GM 170 Jet	15.170.00			15.170.85	15.170.88		
GM 180 Jet	15.180.00			15.180.85	15.180.88		15.600.95
GM 205 Integral	15.206.00		15.206.50	15.206.85	15.206.88	15.206.89	
GM 206 Integral	15.206.00		15.206.50	15.206.85	15.206.88	15.206.89	15.206.95
GM 210 Integral	15.210.00					15.210.88	
GM 215 Integral	15.210.00					15.210.88	
GM 216 Integral	15.216.00			15.216.85		15.216.89	
GM 220 Integral	15.220.01		15.220.51	15.221.85	15.220.88	15.220.89	
GM 230 Integral	15.220.01		15.220.51	15.221.85	15.220.88	15.220.89	
GM 235 Integral	15.220.01		15.220.51	15.221.85	15.220.88	15.220.89	
GM 240 Integral	15.206.00		15.206.50	15.206.85	15.206.88	15.206.89	
GM 260 Integral	15.220.01		15.220.51	15.221.85	15.220.88	15.220.89	
GM 270 Klapphelm	15.270.00		15.270.50	15.270.85		15.270.88	
GM 290 Klapphelm	15.220.01		15.220.51	15.221.85	15.220.88	15.220.89	
GM 300 Integral	15.220.01		15.220.51	15.221.85	15.220.88	15.220.89	
GM 400 Junior	15.220.01		15.220.51	15.221.85	15.220.88	15.220.89	
GM 410 Junior	15.206.00		15.206.50	15.206.85	15.206.88	15.206.89	
GM 570 Enduro	15.570.00			15.570.85	15.570.88		15.570.95
GM 600 Jet	15.600.00			15.600.85	15.600.88		15.600.95
GM 610 Jet	15.610.00			15.610.85			
GM 620 Jet	15.620.00				15.620.88		
GM 630 Jet	15.630.00			15.630.85	15.630.88		15.206.95
GM 700 Integral	15.700.00		15.700.50	15.700.85	15.700.88	15.700.89	
GM 710 Integral	15.700.00		15.700.50	15.700.85	15.700.88	15.700.89	15.600.95
GM 720 Integral	15.700.00		15.700.50	15.700.85	15.700.88	15.700.89	
GM 730 Integral	15.220.01		15.220.51	15.221.85	15.220.88	15.220.89	
GM 770 Integral	15.770.00	15.770.02		15.770.85	15.770.88		
GM 800 Integral	15.800.00			15.800.85	15.800.88		15.800.95
GM 910 Klapphelm	15.770.00	15.770.02		15.770.85	15.770.88		15.910.95
GM 920 Klapphelm	15.920.00			15.920.85	15.920.88		15.920.95
GM 930 Klapphelm	15.930.00			15.930.85	15.930.88		15.930.95

Größenangaben für GERMOT Helme:

2XS (51-52) – XS (53-54) – S (55-56) – M (57-58) – L (59-60) – XL (61-62) – 2XL (63-64) – 3XL (65-66) – 4XL (67-68) – 5XL (69-70)

Kinderhelme: KIDS-S (48-49) – KIDS-M (50-51) – KIDS-L (52-53) – KIDS-XL (54-55)

Größenangabe in Klammer = Kopfumfang in cm.

Die empfohlenen Verkaufspreise für Visiere und weitere Ersatzteile finden Sie im Internet unter www.germot.de.



Caberg since 1974



CPL-System

CABERG Pump Lining

NEU

Das CPL-System (CABERG Pump Lining) erlaubt dem Fahrer durch aufpumpen der Wangen- und des Nackenpolsters, diese individuell anzupassen und dadurch seinen persönlichen Komfort zu maximieren.

Dieses System bietet eine lang anhaltende, persönlich abgestimmte Passform. Windgeräusche werden minimiert.



Reset

Pump



Klapphelm

Modus

CPL-System



Eigenschaften und Material
siehe Seite 118.

Farben	Art. Nr.
weiß-metallic	30.875.001
matt-schwarz	30.875.017

Größen:
XS – S – M – L – XL

UVP: € 349,90



17
matt-schwarz



01
weiß-metallic



Die Spitzenmodelle unserer Klapphelme, der Modus und der Duke, sind mit diesem innovativen System ausgestattet und garantieren dem anspruchsvollen Motorradfahrer die beste Passform.

Klapphelm

Duke

CPL-System



Eigenschaften und Material
siehe Seite 120.

Farben	Art. Nr.
weiß-metallic	30.865.001
matt-schwarz	30.865.017

Größen:
XS – S – M – L – XL

UVP: € 249,90



01
weiß-metallic



17
matt-schwarz



Caberg since 1974

BEET
HELMETS

NEU

Klapphelm Modus

Mit integrierter Sonnenblende



91
matt-gun

Eigenschaften:

- Klapphelm mit Einhandbedienung
- Frontteil arretiert im aufgeklappten Zustand
- Helm ist durch hochklappen des Frontteils auch als Jethelm fahrbar
- kratzfestes Visier inklusive Pinlock®
- integrierte Sonnenblende
- einfacher und schneller Visierwechsel
- Antiregenprofil
- im Windkanal getestete Aerodynamik
- doppelter antiturbulenter Nackenschutz
- abnehmbarer Windstopper
- Micro Metric Helmschloss
- hochwertige Mehrschichtlackierung mit UV-Schutz
- herausnehmbare und waschbare Innenausstattung Sanitized® behandelt
- Visier- und Kopfbelüftung
- vorbereitet für Bluetooth Kommunikationsset
- homologiert als Integral- u. Jethelm (P/J)
- ECE 22 05
- Gewicht: 1.750g +/-50g

Material:

- Thermoplast

Lieferbare Visiere siehe Tabelle Seite 143

Farben Art. Nr.

weiß-metallic	30.870.001
silber	30.870.007
matt-schwarz	30.870.017
schwarz-metallic	30.870.030
matt-gun	30.870.091

Größen: XS – S – M – L – XL

UVP: € 299,90
einfarbig

JUST SPEAK
WIRELESS COMMUNICATION

KIT BLUETOOTH AVAILABLE SEPARATELY



Bluetooth®
IS A REGISTERED TRADE MARK PROPERTY OF BLUETOOTH SIG, INC.

Art. Nr. 330.000.10

UVP: € 199,90



01
weiß-metallic



07
silber

Klapphelm Modus

Mit integrierter Sonnenblende

NEU



Modell **Art. Nr.**
Duale 30.870.099

Größen:
XS - S - M - L - XL

UVP: € 329,90
Dekor



99
weiß/schwarz
Duale



17
matt-schwarz



30
schwarz-metallic



PINLOCK FITTED
ORIGINAL

READY FOR
Bluetooth®

NEW MODEL/OLDEN TOLLFREE/UPGRADE
E P/J
NUOVA ONLOADING/BIOSERIAL/JET



Caberg since 1974

BEI
HELMETS



Magazin 4/2012



90
gun-metallic

Klapphelm Duke

Mit integrierter Sonnenblende

Eigenschaften:

- Klapphelm mit Einhandbedienung
- Frontteil arretiert im aufgeklappten Zustand
- Helm ist durch hochklappen des Frontteils auch als Jethelm fahrbar
- kratzfestes Visier inklusive Pinlock®
- integrierte Sonnenblende
- einfacher und schneller Visierwechsel
- Antiregenprofil
- im Windkanal getestete Aerodynamik
- doppelter antiturbulenter Nackenschutz
- abnehmbarer Windstopper
- Micro Metric Helmschloss
- hochwertige Mehrschichtlackierung mit UV-Schutz
- herausnehmbare und waschbare Innenausstattung Sanitized® behandelt
- Visier- und Kopfbelüftung
- vorbereitet für Bluetooth Kommunikationsset
- homologiert als Integral- und Jethelm
- ECE 22 05
- Gewicht: 1.550g +/-50g

Material: Thermoplast

Lieferbare Visiere siehe Tabelle Seite 143

Farben	Art. Nr.
weiß-metallic	30.860.001
matt-schwarz	30.860.017
schwarz-metallic	30.860.030
gun-metallic	30.860.090

Größen: XS – S – M – L – XL

UVP: € 199,90
einfarbig



01
weiß-metallic



17
matt-schwarz



30
schwarz-metallic

Klapphelm Duke

**DREAM
MACHINES**
Deutschlands größtes Harley-Davidson Magazin
KAUF-TIPP

Magazin 4/2012

Mit integrierter Sonnenblende



Modell	Farben	Art. Nr.	UVP
Smart *	schwarz	30.860.091	€ 169,90
Hi Vizion	gelb	30.860.098	€ 229,00
Booster	weiß/blau	30.860.099	€ 239,90
Legend Italia	weiß/Dekor	30.860.060	€ 239,90
Legend	schwarz/weiß	30.860.092	€ 239,90

Größen: XS – S – M – L – XL

92
schwarz-weiß
Legend

NEU



98
gelb
Hi Vizion



NEU

60
weiß/Dekor
Legend Italia



91
schwarz
Smart *



99
weiß/Dekor
Booster



PINLOCK FITTED
ORIGINAL

READY FOR
Bluetooth

NEW TECHNOLOGY FULL-FACE HELMETS
E P/J
NEUER ORIGINÄRE BITERALE IT/JT

JUST SPEAK EASY
WIRELESS COMMUNICATION

KIT BLUETOOTH AVAILABLE SEPARATELY



Bluetooth
IS A REGISTERED TRADE MARK PROPERTY OF BLUETOOTH SIG, INC.

Art. Nr. 330.000.00

UVP: € 99,90

*ohne Pinlock® Innensvisier, unlackiert

Übergrößen-Klapphelm

bis Größe 3XL (64) mit ECE 22 05

Motorrad & Reisen
Der Preistipp
HEIT 06/2009



Abbildung mit Bluetooth-Set,
nicht im Lieferumfang enthalten



01
weiß

Klapphelm Sintesi

Mit integrierter Sonnenblende

Eigenschaften:

- Klapphelm mit Einhandbedienung
- Frontteil arretiert im aufgeklappten Zustand
- Helm ist durch hochklappen des Frontteils auch als Jethelm fahrbar
- kratzfestes Visier inklusive Pinlock®
- integrierte Sonnenblende
- einfacher und schneller Visierwechsel
- Antiregenprofil
- im Windkanal getestete Aerodynamik
- doppelter antiturbulenter Nackenschutz
- abnehmbarer Windstopper
- Micro Metric Helmschloss
- hochwertige Mehrschichtlackierung mit UV-Schutz
- herausnehmbare und waschbare Innenausstattung
- Visier- und Kopfbelüftung
- vorbereitet für Bluetooth Kommunikationsset
- zwei Schalengrößen
- homologiert als Integral- u. Jethelm (P/J)
- ECE 22 05
- Gewicht: kleine Schale (XS-L) 1.700g +/-50g, große Schale (XL-3XL) 1.975g +/-50g

Material:

- Thermoplast

Lieferbare Visiere siehe Tabelle Seite 143

Farben	Art. Nr.
weiß	30.840.001
matt-schwarz	30.840.017

Größen: XS – S – M – L – XL – 2XL – 3XL

UVP: € 299,90



17
matt-schwarz

JUST SPEAK
WIRELESS COMMUNICATION

KIT BLUETOOTH AVAILABLE SEPARATELY

Bluetooth
IS A REGISTERED TRADE MARK PROPERTY OF BLUETOOTH SIG, INC.

Art. Nr. 330.000.10

UVP: € 199,90

PINLOCK FITTED
ORIGINAL



READY FOR
Bluetooth



Klapphelm

Justissimo GT

Mit integrierter Sonnenblende

MOTO
CONSO

SHARP



8,20 ★★★★★

MEILLEURE NOTE DE NOTRE
COMPARATIF
N° 23 - OCTOBRE / NOVEMBRE 2007

MOTORRAD
URTEIL: **gut**
Heft: 08 / 2011



30
schwarz-metallic



02
weiß



17
matt-schwarz

Eigenschaften:

- Klapphelm mit Einhandbedienung
- Frontteil arretiert im aufgeklappten Zustand
- klares, kratzfestes, beschlagfreies Visier
- integrierte Sonnenblende
- einfacher und schneller Visierwechsel
- Antiregenprofil
- im Windkanal getestete Aerodynamik
- doppelter antiturbulenter Nackenschutz
- abnehmbare Windstopper
- Nasenspoiler
- Micro Metric Helmschloss
- hochwertige Mehrschichtlackierung mit UV-Schutz
- herausnehmbare und waschbare Innenausstattung
- Visier- und Kopfbelüftung

- vorbereitet für Bluetooth Kommunikationsset
- inklusive Umbaukit zum Jethelm
- homologiert als Integralhelm
- ECE 22 05
- Gewicht: 1.750g +/-50g

Material:

- Thermoplast

Lieferbare Visiere siehe Tabelle Seite 143

Farben

Farben	Art. Nr.
weiß	30.810.001
matt-schwarz	30.810.017
schwarz-metallic	30.810.030

Größen:

XS - S - M - L - XL - 2XL

UVP: € 249,90

JUST SPEAK EASY
WIRELESS COMMUNICATION
KIT BLUETOOTH AVAILABLE SEPARATELY

Bluetooth
IS A REGISTERED TRADE MARK PROPERTY OF BLUETOOTH SIG, INC.

Art. Nr. 330.000.00

UVP: € 99,90



Polygene





Caberg since 1974



Magazin 7/2011



Magazin 8/2011



Magazin 5/2011



17
matt-schwarz

Integral/Jethelm HyperX

Mit leicht abnehmbarem Kinnenteil und integrierter Sonnenblende

Eigenschaften:

- kratzfestes, beschlagfreies Visier
- integrierte Sonnenblende
- einfacher und schneller Visierwechsel
- schneller Umbau zum Jethelm durch abnehmbares Kinnenteil
- Antiregenprofil
- im Windkanal getestete Aerodynamik
- doppelter antiturbulenter Nackenschutz
- Micro Metric Helmschloss
- hochwertige Mehrschichtlackierung mit UV-Schutz
- herausnehmbare und waschbare Innenausstattung
- Kopfbelüftung
- vorbereitet für Bluetooth Kommunikationsset
- homologiert als Integral- und Jethelm (P/J)
- ECE 2205
- Gewicht: 1.450g +/-50g

Material:

- Thermoplast

Lieferbare Visiere siehe Tabelle Seite 143

Farben	Art. Nr.
weiß	30.600.001
matt-schwarz	30.600.017
schwarz-metallic	30.600.030

Größen: XS – S – M – L – XL

UVP: € 219,90
einfarbig



01
weiß



30
schwarz-metallic

JUST SPEAK
WIRELESS COMMUNICATION

KIT BLUETOOTH AVAILABLE SEPARATELY

Bluetooth
IS A REGISTERED TRADE MARK PROPERTY OF BLUETOOTH SIG, INC.

Art. Nr. 330.000.10

UVP: € 199,90

Integral/Jethelm HyperX

Mit leicht abnehmbarem Kinnenteil und integrierter Sonnenblende



Magazin 7/2011



Magazin 8/2011



Magazin 5/2011



92
weiß/grau
Mod

Modell	Farben	Art. Nr.	UVP
Smart *	schwarz	30.600.091	€ 179,90
Mod	weiß/grau	30.600.092	€ 239,90
Mod	schwarz/silber	30.600.097	€ 239,90

Größen: XS – S – M – L – XL



97
schwarz/silber
Mod



91
schwarz
Smart *

* unlackiert



Hebel
zum entfernen
des Kinnteils



leicht abnehmbares
Kinnenteil





Caberg since 1974



Integralhelm V2X Carbon



Mit integrierter Sonnenblende
und nur 1.200g +/-50g

21
schwarz/weiß
Edge

Eigenschaften:

- Klapphelm mit Einhandbedienung zum öffnen und und hochklappen des Frontteils
- kratzfestes Visier, inklusive ANTIFOG-Scheibe (FogCity)
- integrierte Sonnenblende
- ideal für Brillenträger dank Brillenführung
- einfacher und schneller Visierwechsel
- Antiregenprofil
- im Windkanal getestete Aerodynamik
- doppelter antiturbulenter Nackenschutz
- abnehmbare Windstopper
- Nasenspoiler
- Doppel-D Ring Helmschloss
- hochwertige Mehrschichtlackierung mit UV-Schutz
- herausnehmbare und waschbare Innenausstattung
- zwei Schalengrößen (kleine Schale von XS - M / große Schale von L - 2XL)
- Visier- und Kopfbelüftung
- ECE 22 05
- Gewicht: 1.200g +/-50g

Material:

- Carbon

Lieferbare Visiere siehe Tabelle Seite 143

Farbe Art. Nr.
schwarz 30.205.001

Größen:
XS - S - M - L - XL - 2XL

UVP: € 379,90
einfarbig

Farben Art. Nr.
schwarz/weiß 30.205.021
schwarz/rot 30.205.022

Größen:
S - M - L - XL

UVP: € 429,90
Dekor



01
schwarz



22
schwarz/rot
Edge

Integralhelm

Ego

Mit integrierter Sonnenblende und großem regulierbarem Belüftungssystem

REISE Preis.com
MOTORRAD
PREIS-TIPP

Magazin 1/2012

EGO
élu meilleur casque
par le magazine
MOTO Journal
n. 1948 du 07.04.2011

KRAD **WERTUNG**
BLATT sehr empfehlenswert

Magazin Juni 2011



72
schwarz



17
matt-schwarz



04
perle

Eigenschaften:

- kratzfestes Visier inklusive Pinlock® Innenvisier
- integrierte Sonnenblende
- einfacher und schneller Visierwechsel
- Innenbelüftung durch großflächiges regulierbares Belüftungssystem
- Visierbelüftung
- Antiregenprofil
- im Windkanal getestete Aerodynamik
- doppelter antiturbulenter Nackenschutz
- abnehmbarer Windstopper
- Nasenspoiler
- Micro Metric Helmschloss
- hochwertige Mehrschichtlackierung mit UV-Schutz
- herausnehmbare und waschbare Innenausstattung

- ECE 2205
- Gewicht: 1.450g +/-50g

Material: Thermoplast

Lieferbare Visiere siehe Tabelle Seite 143

Farbe	Art. Nr.
perle	30.150.004
matt-schwarz	30.150.017
schwarz	30.150.072

Größen:
XS – S – M – L – XL – 2XL

UVP: € 199,90

JUST SPEAK EASY
WIRELESS COMMUNICATION
KIT BLUETOOTH AVAILABLE SEPARATELY

Bluetooth
IS A REGISTERED TRADE MARK PROPERTY OF BLUETOOTH SIG, INC.

Art. Nr. 330.000.00

UVP: € 99,90

PINLOCK FITTED
COMM-FLEX

READY FOR
Bluetooth

Polygiene
THE TRUCK

CASC
CASBERG AIR SAFETY CONCEPT



Caberg since 1974

EGO
élu meilleur
casque
par le magazine
**MOTO
Journal**
n. 1948 du 07.04.2011

**REISE (ride only)
MOTORRAD
PREIS-TIPP**
Magazin 1/2012

**KRAD WERTUNG
BLATT** sehr empfehlenswert
Magazin Juni 2011



63
schwarz/rot
Kuma

Integralhelm Ego

Mit integrierter Sonnenblende und
großem regulierbarem Belüftungssystem

Eigenschaften:

- kratzfestes beschlagfreies Visier
- integrierte Sonnenblende
- einfacher und schneller Visierwechsel
- Visier- und Kopfbelüftung
- Antiregenprofil
- im Windkanal getestete Aerodynamik
- doppelter antiturbulenter Nackenschutz
- abnehmbarer Windstopper
- Nasenspoiler
- Micro Metric Helmschloss
- hochwertige Mehrschichtlackierung mit UV-Schutz
- herausnehmbare und waschbare Innenausstattung
- ECE 2205
- Gewicht: 1.450g +/-50g

Material:

- Thermoplast

Lieferbare Visiere siehe Tabelle Seite 143

Farbe	Art. Nr.
schwarz/rot	30.150.063
weiß/blau	30.150.064
schwarz/grau	30.150.067

Größen: XS – S – M – L – XL – 2XL

UVP: € 239,90



64
weiß/blau
Kuma



67
schwarz/grau
Kuma



Art. Nr. 330.000.00

UVP: € 99,90

Integralhelm

Ego

Mit integrierter Sonnenblende und großem regulierbarem Belüftungssystem

REISE Preis.com
MOTORRAD
PREIS-TIPP

Magazin 1/2012

EGO
élu meilleur
casque
par le magazine
MOTO
Journal
n. 1948 du 07.04.2011

KRAD **WERTUNG**
BLATT sehr empfehlenswert

Magazin Juni 2011

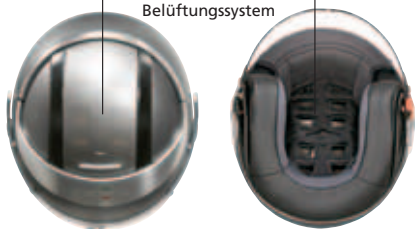


81
schwarz/weiß
Elite

NEU

CASC
CASQUE AIR SAFETY CONCEPT

großes, regulierbares
Belüftungssystem



32
weiß/schwarz
Ultralight



82
weiß/anthrazit
Elite



31
schwarz/weiß
Ultralight

Modell	Farben	Art. Nr.
Ultralight	schwarz/weiß	30.150.031
Ultralight	weiß/schwarz	30.150.032
Elite	schwarz/weiß	30.150.081
Elite	weiß/anthrazit	30.150.082

Größen: XS – S – M – L – XL – 2XL

UVP: € 239,90

PINLOCK FITTED
SHIMANO

READY FOR
Bluetooth


Polygiene
ANTIBACTERIAL



Caberg since 1974



17
matt-schwarz

NEU

Integralhelm VOX

Mit integrierter Sonnenblende

Eigenschaften:

- kratzfestes, beschlagfreies Visier
- Pinlock® vorbereitet
- integrierte Sonnenblende
- einfacher und schneller Visierwechsel
- Visier- und Kopfbelüftung
- Antiregenprofil
- im Windkanal getestete Aerodynamik
- doppelter antiturbulenter Nackenschutz
- abnehmbarer Windstopper
- Nasenspoiler
- Micro Metric Helmschloss
- hochwertige Mehrschichtlackierung mit UV-Schutz
- herausnehmbare und waschbare Innenausstattung
- ECE 2205
- Gewicht: 1.450g +/-50g

Material:

- Thermoplast

Farben Art. Nr.

weiß-metallic	30.350.001
matt-schwarz	30.350.017

Größen: XS – S – M – L – XL – 2XL

UVP: € 149,90

einfarbig

Farbe Art. Nr.

Romantik	30.350.099
----------	------------

Größen: XS – S – M

UVP: € 169,90

Dekor



01
weiß-metallic



30
Romantik

JUST SPEAK **EASY**
WIRELESS COMMUNICATION
KIT BLUETOOTH AVAILABLE SEPARATELY

Bluetooth
IS A REGISTERED TRADE MARK PROPERTY OF BLUETOOTH SIG, INC.

Art. Nr. 330.000.00

UVP: € 99,90

Integralhelmhelm

VOX

Mit integrierter Sonnenblende

NEU



Modell	Farben	Art. Nr.
Rival	weiß/rot	30.350.022
Rival	schwarz/gelb	30.350.025
Daytona	weiß/rot	30.350.032
Daytona	schwarz/rot	30.350.033

Größen: XS - S - M - L - XL - 2XL

UVP: € 169,90

Dekor

25
schwarz/gelb
Rival



PINLOCK PREPARED VISOR

READY FOR
Bluetooth®



Caberg since 1974



NEU

Integralhelm

103

98
schwarz/Dekor
Ace

Eigenschaften:

- klares, kratzfestes Visier
- einfacher und schneller Visierwechsel
- Antiregenprofil
- doppelter antiturbulenter Nackenschutz
- Drucktastensteckschloss
- hochwertige Mehrschichtlackierung mit UV-Schutz
- herausnehmbare und waschbare Innenausstattung
- Visier- und Kopfbelüftung
- ECE 22 05
- Gewicht: 1.400g +/-50g

Material:

- Thermoplast

Lieferbare Visiere siehe Tabelle Seite 143

Modell	Farben	Art. Nr.
Jungle	weiß/Dekor	30.103.009
Ace	schwarz/Dekor	30.103.098

Größen: S – M – L – XL

Diva	weiß/Dekor	30.103.019
------	------------	------------

Größen: XS – S – M



09
weiß/Dekor
Jungle



19
weiß/Dekor
Diva

UVP: € 99,90

Jethelm

Downtown S

Mit integrierter Sonnenblende



02
weiß



17
matt-schwarz

Eigenschaften:

- kratzfestes Visier
- integrierte Sonnenblende
- einfacher und schneller Visierwechsel
- Antiregenprofil
- doppelter antiturbulenter Nackenschutz
- Micro Metric Helmschloss
- hochwertige Mehrschichtlackierung mit UV-Schutz
- herausnehmbare und waschbare Innenausstattung Sanitized® behandelt
- Kopfbelüftung
- ECE 22 05
- Gewicht: 1.250g +/-50g

Material:

- Thermoplast

Lieferbare Visiere siehe Tabelle Seite 143

Farben

weiß	30.470.001
matt-schwarz	30.470.017

Größen:

XS – S – M – L – XL – 2XL

UVP: € 149,90



Art. Nr. 330.000.00

mpf. VK € 99,90

READY FOR
Bluetooth®

Polygiene
TRUCK CARE



Caberg since 1974

NEU

Jethelm Freeride

Besonders kleine Helmschale aus Fiberglas

Eigenschaften:

- kratzfestes Visier im Lieferumfang enthalten
- doppelter antiturbulenter Nackenschutz
- Mehrschichtlackierung mit UV-Schutz
- hochwertige Innenausstattung Sanitized® behandelt
- Brillenschlaufe hinten
- ECE 22 05
- Gewicht: 900g +/-50g

Material:

- Fiberglas

Lieferbare Visiere siehe Tabelle Seite 143



21
schwarz/weiß
Indy

Farbe	Art. Nr.
matt-schwarz	30.020.017

Größen: XS – S – M – L – XL

UVP: € 169,90
einfarbig

Modell	Farben	Art. Nr.
Indy	schwarz/weiß	30.020.021
Indy	weiß/schwarz	30.020.022
Indy	creme/braun	30.020.027
Soul	matt-sw/weiß	30.020.040

Größen: XS – S – M – L – XL

UVP: € 199,90
Dekor



22
weiß/schwarz
Indy



27
creme/braun
Indy



40
matt-sw/weiß
Soul



17
matt-schwarz



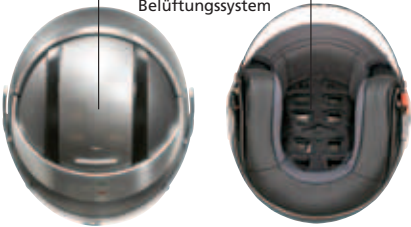
Jethelm Uno

Großes, regulierbares Belüftungssystem
inkl. zweitem getöntem Visier



CASC
CASING AIR SAFETY CONCEPT

großes, regulierbares
Belüftungssystem



90
gun-metallic



04
Perle



17
matt-schwarz



93
matt-chocolate

Eigenschaften:

- klares, kratzfestes Visier
- inkl. zweitem getöntem Visier
- einfacher und schneller Visierwechsel
- Antiregenprofil
- doppelter antiturbulenter Nackenschutz
- Innenbelüftung durch großflächiges, regulierbares Belüftungssystem (CASC)
- Micro Metric Helmschloss
- hochwertige Mehrschichtlackierung mit UV-Schutz
- herausnehmbare und waschbare Innenausstattung Sanitized® behandelt

- ECE 22 05
- Gewicht: 1.300g +/-50g

Material:

- Thermoplast

Lieferbare Visiere siehe Tabelle Seite 143

Farben	Art. Nr.
Perle	30.001.004
matt-schwarz	30.001.017
gun-metallic	30.001.090
matt-chocolate	30.001.093

Größen:

XS – S – M – L – XL – 2XL

UVP:

€ 239,90

BOX INCLUDES





Caberg since 1974



17
matt-schwarz

Jethelm Breeze

Eigenschaften:

- kratzfestes Visier
- doppelter antiturbulenter Nackenschutz abnehmbar durch einen Reißverschluss
- Drucktastensteckschloss
- hochwertige Mehrschichtlackierung mit UV-Schutz
- herausnehmbare und waschbare Innenausstattung Sanitized® behandelt
- beste Kopfbelüftung durch Mesh-Einsätze
- ECE 22 05
- Gewicht: 1.050g +/-50g

Material:

- Thermoplast

Lieferbare Visiere siehe Tabelle Seite 143

Farben	Art. Nr.
weiß	30.460.001
matt-schwarz	30.460.017

Größen:
XS – S – M – L – XL UVP: € 129,90

Zubehör:
Regenschutzhaube
Art. Nr. 320.460.25
UVP: € 9,90



großflächige
Belüftung



01
weiß



Jethelm

Century

Inklusive hochwertiger Brille



06
schwarz-orange



01
schwarz



09
braun

Eigenschaften:

- antiturbulenter Nackenschutz
- Micro Metric Helmschloss
- hochwertige Innenausstattung aus teilweise gelochtem Leder
- herausnehmbare Wangenpolster
- Brillenschlaufe hinten
- inklusive hochwertiger Brille mit kratzfesten und beschlagfreien Gläsern
- zwei Schalengrößen (kleine Schale von XS - M / große Schale von L - XL)
- ECE 22 05
- Gewicht: 1.300g +/-50g

Material:

- Thermoplast

Farben

schwarz	30.010.001
schwarz-orange	30.010.006
schwarz-braun	30.010.009

Größen:

XS - S - M - L - XL

UVP: € 229,90



VERA PELLE ITALIANA



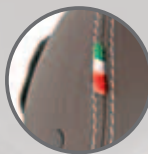
Motorradbrille Classic

Art. Nr. 34.0000.10

UVP: € 49,90



Brillenschlaufe



Made in Italy



Caberg since 1974



Jethelm

Riviera V2+

Mit integrierter Sonnenblende, jetzt bis Größe 2XL in matt-schwarz lieferbar

NEU

71
schwarz/weiß
Legend

Eigenschaften:

- kratzfestes Visier
- integrierte Sonnenblende
- einfacher und schneller Visierwechsel
- Antiregenprofil
- Micro Metric Helmschloss
- hochwertige Mehrschichtlackierung mit UV-Schutz
- herausnehmbare und waschbare Innenausstattung
- drei Schalengrößen (kleine Schale: 2XS - M / mittlere Schale: L - XL / große Schale: 2XL)
- ECE 22 05
- Gewicht: 1.150g +/-50g

Material:

- Thermoplast

Lieferbare Visiere siehe Tabelle Seite 143

Farben	Art. Nr.
weiß	30.520.001
matt-schwarz *	30.520.017

Größen:

2XS - XS - S - M - L - XL

UVP:
€ 99,90
einfarbig



Art. Nr. 330.000.00

s UVP: € 99,90



NEU

72
weiß/schwarz
Legend



01
weiß



17
matt-schwarz *

* auch in der Größe 2XL lieferbar

Jethelm

Riviera V2+

Mit integrierter Sonnenblende, jetzt bis Größe 2XL in matt-schwarz lieferbar



60
weiß/Dekor
Italia

Modell	Farben	Art. Nr.
Italia	weiß/Dekor	30.520.060
Legend	schwarz/weiß	30.520.071
Legend	weiß/schwarz	30.520.072
Legend *	pink/weiß	30.520.074
America	blau/weiß	30.520.090
Hi Vizion	matt-sw./gelb	30.520.095
Wave	weiß/schwarz	30.520.097
Diva *	weiß/lila	30.520.099

Größen:
2XS - XS - S - M - L - XL

UVP: € 119,90
Dekor

READY FOR
Bluetooth®



* in den Größen 2XS bis M lieferbar



* in den Größen 2XS bis M lieferbar



Jethelm

Freedom

Eigenschaften:

- doppelter antiturbulenter Nackenschutz abnehmbar durch Reißverschluss
- abnehmbares Sonnenschild
- Drucktastensteckschloss
- hochwertige Mehrschichtlackierung mit UV-Schutz
- hautfreundliche Innenausstattung Sanitized® behandelt
- Brillenschlaufe hinten
- inklusive Kunstlederband (anstelle von Sonnenschild montierbar)
- ECE 22 05
- Gewicht: 1.150g +/-50g

Material:

- Thermoplast

Farbe	Art. Nr.
matt-schwarz	30.440.017

Größen:

XS – S – M – L – XL

UVP: € 99,90



17
matt-schwarz

Kinderhelm

206 Junior

KIDS

Eigenschaften:

- kratzfestes Visier
- einfacher und schneller Visierwechsel
- Antiregenprofil
- doppelter antiturbulenter Nackenschutz
- Drucktastensteckschloss
- hochwertige Mehrschichtlackierung mit UV-Schutz
- herausnehmbare und waschbare Innenausstattung
- Visier- und Kopfbelüftung
- ECE 22 05
- Gewicht: 1.150g +/-50g

Material:

- Thermoplast

Lieferbare Visiere siehe Tabelle Seite 143

Modell	Farbe	Art. Nr.
Solo	schwarz	30.206.072

UVP: € 89,90

Größen: 3XS – 2XS – XS – S

140

Modell	Farbe	Art. Nr.
Leo	weiß/Dekor	30.206.030

UVP: € 99,90

Größen: 3XS – 2XS – XS – S



30
weiß/Dekor
Leo



72
schwarz
Solo

Just Speak

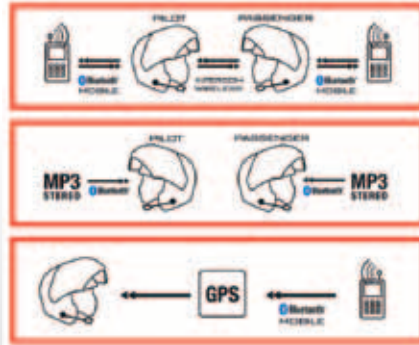
Passend für CABERG Modus, Sintesi, HyperX und Jet Sintesi



Art. Nr. 330.000.10

UVP: € 199,90

JUST SPEAK WIRELESS COMMUNICATION



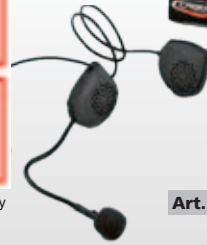
Anwendungsmöglichkeiten für Just Speak und Just Speak Easy

Just Speak Easy

Passend für viele gängige Motorradhelme

KRAD BLATT WERTUNG
sehr empfehlenswert

Magazin Oktober 2011



Art. Nr. 330.000.00

UVP: € 99,90

Helmauflage

Art. Nr. 35.0003.00

UVP: € 14,90

NEU



T-Shirt

Art. Nr. 35.0000.20

Größen: S - M - L - XL

UVP: € 14,90

NEU





Visier klar, kratzfest
bzw. Antifog



Visier getönt,
kratzfest



Visier blauverspiegelt,
kratzfest



Visier silberspiegelt,
kratzfest



Innervisier getönt,
kratzfest



Innervisier silberspiegelt,
kratzfest



Innervisier
blauverspiegelt,
kratzfest

PINLOCK
FOG FREE SYSTEMS®

Beschlaghemmende Antifogscheibe
mit Silikonrand



FogCity Universal ANTIFOG-Scheibe
zum einkleben
Art.Nr.: 310.000.00

CABERG Helme

Visiere



Modell	Visier klar kratzfest	Visier klar kratzfest ANTIFOG	PINLOCK Antifogscheibe KLAR	Visier getönt kratzfest	Visier blau Spiegel kratzfest	Visier silber Spiegel kratzfest	Innenvisier getönt	Innenvisier blau Spiegel	Innenvisier silber Spiegel
103	310.103.01								
104	310.104.01	310.104.00		310.104.85			310.104.50	310.104.87	310.104.88
105	310.103.01								
198	310.198.00			310.198.50	310.198.87				
299	310.299.00								
505	310.299.00						310.505.85		310.505.88
188 Superleader	310.198.00			310.198.50	310.198.87				
Breeze	310.460.01			310.430.50					
Downtown	310.430.00						310.430.50		
Downtown S	310.430.00						310.470.50	310.470.87	310.470.88
Downt. S Verso	310.430.00						310.470.50	310.470.87	310.470.88
Duke	310.860.01*		310.860.90				310.860.85		
Ego	310.150.01*		310.150.90	310.104.85			310.104.50	310.104.87	310.104.88
Freeride	310.550.01			310.550.85					
HyperX		310.540.00					310.840.50		310.840.88
Insider Jet	310.410.00								
Junior 206	310.206.00			310.206.50					
Junior Ninja Jet	310.410.00								
Junior Rhyno	310.299.00								
Junior Slight	310.420.00			310.420.50					
Junior Starfighter	310.198.00			310.198.50	310.198.87				
Just 1 S / Xilix	310.820.01								
Justissimo		310.800.00					310.800.50	310.800.87	310.800.88
Justissimo GT		310.800.00					310.800.50	310.800.87	310.800.88
Katana	310.198.00			310.198.50	310.198.87				
Konda		310.850.00					310.505.85		310.505.88
Modus	310.840.01*		310.840.90				310.840.50		310.840.88
Rhyno	310.299.00						310.505.85		310.505.88
Riviera	310.420.00			310.420.50					
Riviera S	310.425.00			310.425.50					
Riviera V2 / V2+	310.520.01						310.520.50		
Sintesi XS-S-M-L	310.840.01*		310.840.90				310.840.50		310.840.88
Sintesi XL-2XL-3XL	310.840.03*		310.840.92				310.840.52		310.840.89
Sintesi Jet		310.540.00					310.840.50		310.840.88
Slight	310.420.00			310.420.50					
Uno	310.001.01			310.001.50		310.001.88			
V2 407	310.104.01	310.104.00		310.104.85			310.407.50		310.407.88
V2R / V2R-R	310.104.01	310.104.00		310.104.85			310.104.50	310.104.87	310.104.88
V2X Carbon	310.205.01	310.205.00		310.205.85			310.205.50		310.205.88
Vox	310.104.01	310.104.00		310.104.85			310.104.50	310.104.87	310.104.88

* mit Pins – Pinlock® vorbereitet

Größenangaben für Caberg Helme: XS (53-54) - S (55-56) - M (57-58) - L (59-60) - XL (61-62) - 2XL (63) - 3XL (64).
 Kinderhelme: 3XS (49-50) - 2XS (51-52) - XS (53-54) - S (55-56). Größenangabe in Klammer = Kopfumfang in cm.
 Die empfohlenen Verkaufspreise für Visiere finden Sie im Internet unter www.germot.de

Ravenna

Textiljacke

MOTORRAD
testsieger

Heft 10/2012

REISE ride on!
MOTORRAD
EMPFEHLUNG

Heft 6/2011



Evolution II

Textilhose

MOTORRAD
testsieger

Heft 10/2012

REISE ride on!
MOTORRAD
EMPFEHLUNG

Heft 3/2012

